

شاخص قیمت مصرف کننده – فروردین ۱۴۰۰

تاریخ انتشار: ۱۴۰۰/۰۲/۰۱

افزایش نرخ تورم نقطه‌ای خانوارهای کشور

منظور از نرخ تورم نقطه‌ای، درصد تغییر عدد شاخص قیمت، نسبت به ماه مشابه سال قبل می‌باشد. نرخ تورم نقطه‌ای در فروردین ماه ۱۴۰۰ به عدد ۴۹,۵ درصد رسیده است؛ یعنی خانوارهای کشور به طور میانگین ۴۹,۵ درصد بیشتر از فروردین ۱۳۹۹ برای خرید یک «مجموعه کالاها و خدمات یکسان» هزینه کرده‌اند.

نرخ تورم نقطه‌ای فروردین ماه ۱۴۰۰ در مقایسه با ماه قبل ۰,۸ واحد درصد افزایش یافته است. نرخ تورم نقطه‌ای گروه عمده «خوراکی‌ها، آشامیدنی‌ها و دخانیات» با کاهش ۳,۵ واحد درصدی به ۶۳,۱ درصد و گروه «کالاهای غیر خوراکی و خدمات» با افزایش ۲,۵ واحد درصدی به ۴۳,۰ درصد رسیده است.

این در حالی است که نرخ تورم نقطه‌ای برای خانوارهای شهری ۴۸,۸ درصد می‌باشد که نسبت به ماه قبل ۱,۰ واحد درصد افزایش داشته است. همچنین این نرخ برای خانوارهای روستایی ۵۳,۰ درصد بوده که نسبت به ماه قبل ۰,۳ واحد درصد کاهش داشته است.

افزایش نرخ تورم ماهانه خانوارهای کشور

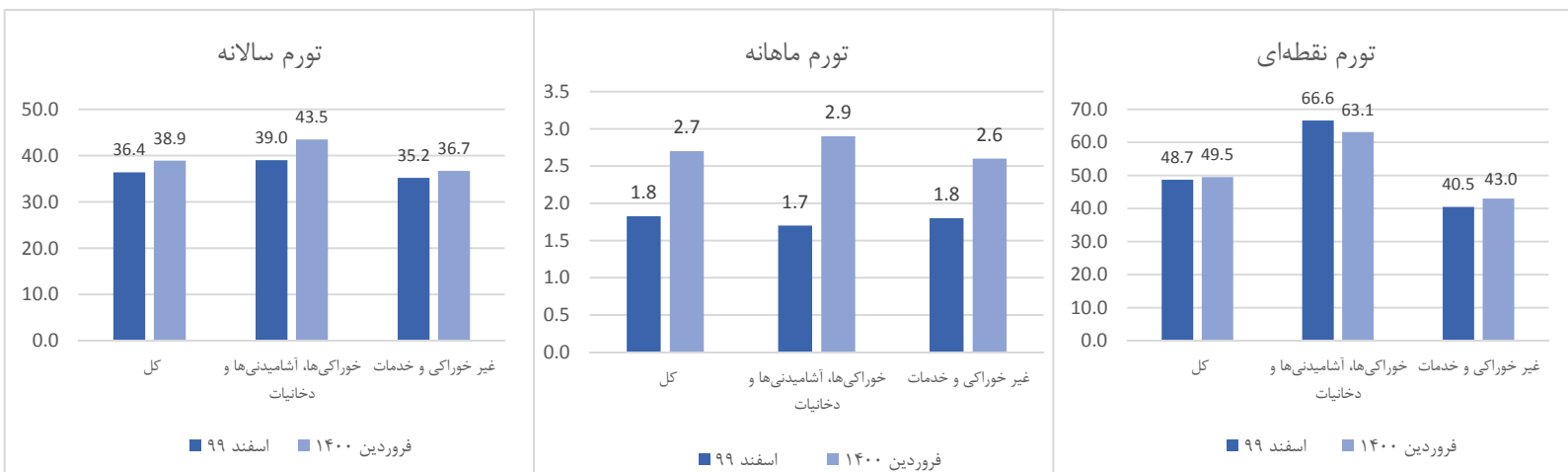
منظور از نرخ تورم ماهانه، درصد تغییر عدد شاخص قیمت، نسبت به ماه قبل می‌باشد. نرخ تورم ماهانه فروردین ۱۴۰۰ به ۲,۷ درصد رسیده که در مقایسه با همین اطلاع در ماه قبل، ۰,۹ واحد درصد افزایش داشته است. تورم ماهانه برای گروه‌های عمده «خوراکی‌ها، آشامیدنی‌ها و دخانیات» و «کالاهای غیر خوراکی و خدمات» به ترتیب ۲,۹ درصد و ۲,۶ درصد بوده است.

این در حالی است که نرخ تورم ماهانه برای خانوارهای شهری ۲,۶ درصد می‌باشد که نسبت به ماه قبل ۰,۸ واحد درصد افزایش داشته است. همچنین این نرخ برای خانوارهای روستایی ۳,۰ درصد بوده که نسبت به ماه قبل ۱,۴ واحد درصد افزایش داشته است.

افزایش نرخ تورم سالانه خانوارهای کشور

منظور از نرخ تورم سالانه، درصد تغییر میانگین اعداد شاخص قیمت در یک سال منتهی به ماه جاری، نسبت به دوره مشابه قبل از آن می‌باشد. نرخ تورم سالانه فروردین ماه ۱۴۰۰ برای خانوارهای کشور به ۳۸,۹ درصد رسیده که نسبت به همین اطلاع در ماه قبل، ۲,۵ واحد درصد افزایش نشان می‌دهد.

همچنین نرخ تورم سالانه برای خانوارهای شهری و روستایی به ترتیب ۳۸,۶ درصد و ۴۰,۶ درصد می‌باشد که برای خانوارهای شهری ۲,۴ واحد درصد افزایش و برای خانوارهای روستایی ۲,۹ واحد درصد افزایش داشته است.



تغییرات قیمت ها در ماه جاری

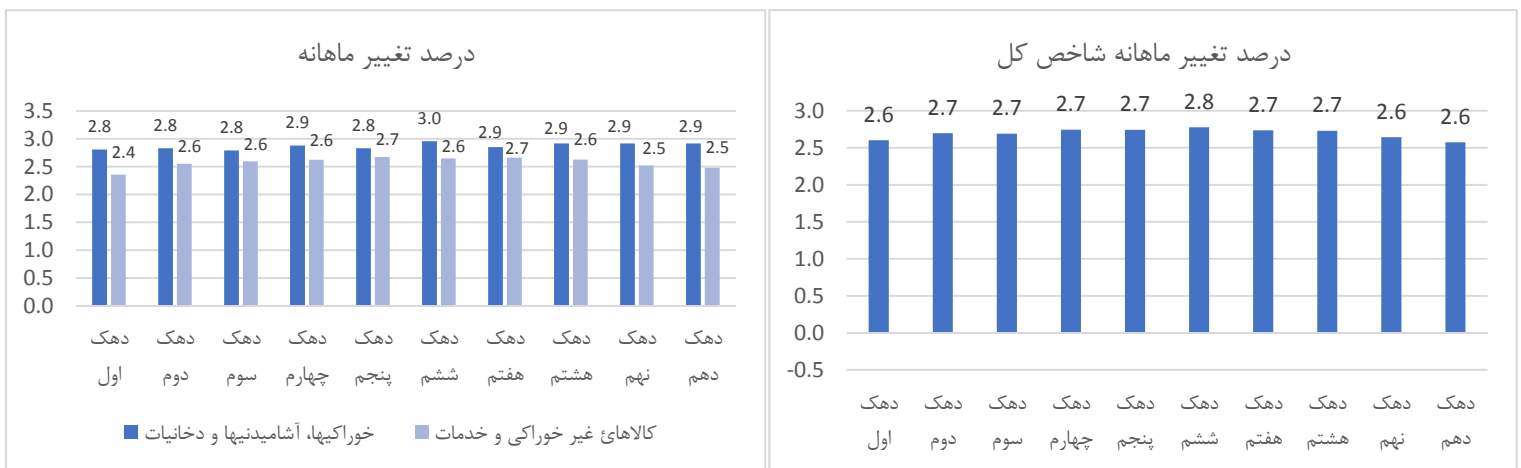
در گروه عمده « خوراکی ها، آشامیدنی ها و دخانیات » بیشترین افزایش قیمت نسبت به ماه قبل مربوط به گروه «سبزیجات» (کاهو، گوجه فرنگی و کرفس)، گروه «گوشت قرمز و سفید و فرآورده های آنها» (گوشت گوسفند، گوشت گاو و گوساله و گوشت مرغ) و گروه «آشامیدنی ها» (آب معدنی، آب هویج و آب میوه) می باشد. در گروه عمده «کالاهای غیر خوراکی و خدمات»، گروه «کالا و خدمات متفرقه» (حق بیمه اتومبیل)، گروه «خدمات نگهداری و تعمیر واحد مسکونی» (گچ کاری ساختمان، سفت کاری ساختمان) و گروه «هتل و رستوران» (کرایه اقامت در هتل، هزینه تالار پذیرایی) بیشترین افزایش قیمت را نسبت به ماه قبل داشته اند.

همچنین در این ماه گروه «سبزیجات» (سبزی خورش، سبزی خوردن، اسفناج) نسبت به ماه قبل کاهش قیمت داشته است.

درصد تغییرات شاخص قیمت در دهک های هزینه ای کل کشور در ماه جاری

دامنه تغییرات نرخ تورم سالانه در فروردین ماه ۱۴۰۰ برای دهک های مختلف هزینه ای از ۳۷،۵ درصد برای دهک اول تا ۴۵،۸ درصد برای دهک دهم است.

نمودار درصد تغییر شاخص نسبت به ماه قبل برای دهک های مختلف هزینه ای در شاخص کل و گروه های عمده «خوراکی ها، آشامیدنی ها و دخانیات» و «غیر خوراکی و خدمات» به صورت زیر است:



اطلاعات تماس

اطلاعات بیشتر در مورد شاخص قیمت مصرف کننده ماه جاری، در فایل پیوست موجود می باشد.

www.amar.org.ir

اطلاعات سری زمانی شاخص قیمت مصرف کننده خانوارهای کشور:

www.amar.org.ir

اطلاعات سری زمانی شاخص قیمت مصرف کننده های هزینه ای کشور:

آدرس : خیابان دکتر فاطمی، بین رهی معیری و پروین اعتصامی، پلاک ۲۱۱ تلفن ۸۵۱۰۰ - کدپستی ۱۴۱۴۶۶۳۱۱۱

تاریخ انتشار گزارش ماه آینده : ۱۴۰۰/۰۳/۰۱

۱۳۹۵=۱۰۰

جدول ۱- شاخص قیمت کالاها و خدمات مصرفی خانوار (CPI)

شرح	شاخص کل		خوراکی‌ها، آشامیدنی‌ها و دخانیات		کالاهای غیر خوراکی و خدمات	
	اسفند ۱۳۹۹	فروردین ۱۴۰۰	اسفند ۱۳۹۹	فروردین ۱۴۰۰	اسفند ۱۳۹۹	فروردین ۱۴۰۰
کل کشور	۲۹۸.۱	۳۰۶.۱	۳۸۵.۴	۳۹۶.۵	۲۶۵.۴	۲۷۲.۳
شهری	۲۹۴.۹	۳۰۲.۷	۳۸۶.۸	۳۹۸.۱	۲۶۴.۲	۲۷۰.۸
روستایی	۳۱۶.۱	۳۲۵.۴	۳۸۰.۴	۳۹۰.۹	۲۷۳.۹	۲۸۲.۵

جدول ۲- درصد تغییر ماهانه شاخص (CPI)

شرح	شاخص کل		خوراکی‌ها، آشامیدنی‌ها و دخانیات		کالاهای غیر خوراکی و خدمات	
	اسفند ۱۳۹۹	فروردین ۱۴۰۰	اسفند ۱۳۹۹	فروردین ۱۴۰۰	اسفند ۱۳۹۹	فروردین ۱۴۰۰
کل کشور	۱.۸	۲.۷	۱.۷	۲.۹	۱.۸	۲.۶
شهری	۱.۸	۲.۶	۱.۹	۲.۹	۱.۸	۲.۵
روستایی	۱.۶	۳.۰	۱.۲	۲.۷	۱.۹	۳.۱

جدول ۳- درصد تغییرات شاخص (CPI) نسبت به ماه مشابه سال قبل

شرح	شاخص کل		خوراکی‌ها، آشامیدنی‌ها و دخانیات		کالاهای غیر خوراکی و خدمات	
	اسفند ۱۳۹۹	فروردین ۱۴۰۰	اسفند ۱۳۹۹	فروردین ۱۴۰۰	اسفند ۱۳۹۹	فروردین ۱۴۰۰
کل کشور	۴۸.۷	۴۹.۵	۶۶.۶	۶۳.۱	۴۰.۵	۴۳.۰
شهری	۴۷.۸	۴۸.۸	۶۶.۷	۶۳.۵	۴۰.۱	۴۲.۵
روستایی	۵۳.۳	۵۳.۰	۶۶.۱	۶۱.۶	۴۳.۲	۴۶.۰

جدول ۴- نرخ تورم ۱۲ ماهه شاخص

شرح	شاخص کل		خوراکی‌ها، آشامیدنی‌ها و دخانیات		کالاهای غیر خوراکی و خدمات	
	اسفند ۱۳۹۹	فروردین ۱۴۰۰	اسفند ۱۳۹۹	فروردین ۱۴۰۰	اسفند ۱۳۹۹	فروردین ۱۴۰۰
کل کشور	۳۶.۴	۳۸.۹	۳۹.۰	۴۳.۵	۳۵.۲	۳۶.۷
شهری	۳۶.۲	۳۸.۶	۳۸.۷	۴۳.۳	۳۵.۱	۳۶.۵
روستایی	۳۷.۷	۴۰.۶	۳۹.۹	۴۴.۴	۳۵.۸	۳۷.۵

۱۳۹۵=۱۰۰

شاخص قیمت کالاها و خدمات مصرفی خانوارهای کشور بر حسب بخش‌های اصلی و برخی گروه‌ها و طبقات کالایی در فروردین ماه سال ۱۴۰۰

درصد تغییرات شاخص			شاخص	ضریب اهمیت	شرح
دوازده ماه منتهی به ماه جاری نسبت به دوره مشابه سال قبل	نسبت به ماه مشابه سال قبل	نسبت به ماه قبل			
۳۸.۹	۴۹.۵	۲.۷	۳۰۶.۱	۱۰۰.۰۰	شاخص کل
۴۳.۶	۶۳.۵	۲.۹	۳۹۵.۳	۲۶.۶۴	۱- خوراکی‌ها و آشامیدنی‌ها
۴۳.۳	۶۲.۹	۲.۹	۳۹۱.۹	۲۵.۵۵	خوراکیها
۵۱.۲	۶۳.۲	۱.۷	۳۱۳.۱	۶.۶۷	نان و غلات
۳۲.۹	۷۲.۸	۵.۵	۴۳۰.۸	۵.۹۱	گوشت قرمز و سفید و فرآورده‌های آنها
۳۲.۱	۷۳.۲	۵.۸	۴۳۰.۲	۵.۱۴	گوشت قرمز و گوشت ماکیان
۳۸.۱	۷۰.۵	۳.۱	۴۳۴.۷	۰.۷۷	ماهی‌ها و صدف داران
۵۳.۴	۷۷.۴	۰.۲	۳۹۳.۰	۲.۸۰	شیر، پنیر و تخم مرغ
۵۳.۱	۱۰۹.۳	۲.۴	۴۰۵.۹	۱.۲۹	روغن‌ها و چربیها
۵۴.۹	۶۲.۵	۵.۰	۴۵۲.۲	۳.۴۳	میوه و خشکبار
۳۵.۶	۳۰.۴	-۰.۲	۴۳۱.۲	۳.۰۲	سبزیجات (سبزی‌ها و حبوبات)
۴۵.۵	۷۱.۵	۴.۵	۳۸۱.۴	۱.۴۴	شکر، مربا، عسل، شکلات و شیرینی(قند و شکر و شیرینی‌ها)
۲۰.۲	۴۱.۸	۲.۳	۳۵۵.۵	۰.۹۸	محصولات خوراکی طبقه بندی نشده در جای دیگر
۵۰.۷	۷۵.۱	۳.۵	۴۷۵.۲	۱.۱۰	چای، قهوه، کاکائو، نوشابه و آب میوه (نوشابه‌های غیر الکلی)
۳۹.۶	۴۷.۹	۱.۳	۴۴۹.۴	۰.۵۹	۲- دخانیات
۴۱.۰	۵۵.۶	۳.۲	۳۴۶.۸	۴.۷۸	۳- پوشاک و کفش
۲۶.۰	۲۹.۸	۱.۳	۲۱۶.۹	۳۵.۵۰	۴- مسکن، آب، برق، گاز و سایر سوخت‌ها
۲۸.۲	۳۱.۰	۱.۳	۲۲۳.۰	۳۱.۱۲	مسکن
۲۸.۰	۳۰.۶	۱.۲	۲۲۲.۱	۳۰.۷۲	اجاره
۴۲.۰	۵۹.۲	۹.۰	۲۸۹.۰	۰.۴۱	خدمات نگهداری و تعمیر واحد مسکونی (خدمت)
۱۰.۳	۲۰.۴	۱.۱	۱۷۳.۹	۴.۳۸	آب، برق و سوخت
۵۰.۲	۷۱.۳	۳.۰	۴۲۴.۹	۳.۹۳	۵- مبلمان و لوازم خانگی و نگهداری معمول آنها
۳۱.۸	۴۴.۳	۳.۵	۲۴۶.۵	۷.۱۴	۶- بهداشت و درمان
۶۵.۹	۵۶.۳	۲.۵	۳۷۹.۷	۹.۴۱	۷- حمل و نقل
۱۷.۷	۱۹.۴	۰.۵	۱۸۰.۲	۲.۸۷	۸- ارتباطات
۴۵.۴	۶۱.۷	۲.۰	۳۹۸.۳	۱.۶۵	۹- تفریح و فرهنگ
۲۱.۸	۲۳.۰	۰.۹	۲۱۳.۳	۱.۸۶	۱۰- آموزش
۳۳.۰	۵۸.۱	۶.۲	۳۰۸.۱	۱.۴۴	۱۱- هتل و رستوران
۴۰.۱	۵۳.۴	۸.۰	۳۴۲.۹	۴.۱۸	۱۲- کالاها و خدمات متفرقه

۱۳۹۵=۱۰۰

شاخص قیمت کالاها و خدمات مصرفی خانوارهای شهری بر حسب بخش‌های اصلی و برخی گروه‌ها و طبقات کالایی در فروردین ماه سال ۱۴۰۰

درصد تغییرات شاخص			شاخص	ضریب اهمیت	شرح
دوازده ماه منتهی به ماه جاری نسبت به دوره مشابه سال قبل	نسبت به ماه مشابه سال قبل	نسبت به ماه قبل			
۳۸.۶	۴۸.۸	۲.۶	۳۰۲.۷	۱۰۰.۰۰	شاخص کل
۴۳.۳	۶۳.۸	۳.۰	۳۹۷.۰	۲۴.۵۳	۱- خوراکی‌ها و آشامیدنی‌ها
۴۲.۰	۶۳.۳	۲.۹	۳۹۳.۹	۲۳.۵۷	خوراکیها
۴۹.۵	۶۲.۶	۱.۷	۳۱۲.۷	۵.۹۸	نان و غلات
۳۳.۲	۷۲.۰	۵.۵	۴۳۳.۶	۵.۵۴	گوشت قرمز و سفید و فرآورده های آنها
۳۲.۴	۷۲.۱	۵.۹	۴۳۳.۱	۴.۷۹	گوشت قرمز و گوشت ماکیان
۳۸.۳	۷۱.۴	۳.۲	۴۳۷.۰	۰.۷۶	ماهی‌ها و صدف داران
۵۳.۸	۷۸.۴	۰.۲	۴۰۱.۰	۲.۷۰	شیر، پنیر و تخم مرغ
۵۱.۲	۱۰۵.۷	۲.۴	۳۹۲.۵	۱.۱۵	روغن‌ها و چربیها
۵۳.۴	۶۳.۱	۴.۶	۴۵۲.۷	۳.۳۱	میوه و خشکبار
۳۶.۴	۳۲.۹	۰.۰	۴۳۱.۷	۲.۷۰	سبزیجات (سبزی‌ها و حبوبات)
۴۵.۱	۷۰.۵	۴.۵	۳۸۰.۲	۱.۳۰	شکر، مربا، عسل، شکلات و شیرینی(قند و شکر و شیرینی‌ها)
۲۰.۵	۴۱.۷	۲.۲	۳۵۸.۵	۰.۸۹	محصولات خوراکی طبقه بندی نشده در جای دیگر
۵۰.۰	۷۳.۶	۳.۵	۴۷۳.۰	۰.۹۶	چای، قهوه، کاکائو، نوشابه و آب میوه (نوشابه های غیر الکلی)
۴۲.۸	۵۱.۸	۱.۴	۴۵۲.۸	۰.۵۰	۲- دخانیات
۴۰.۳	۵۴.۶	۳.۲	۳۴۲.۷	۴.۵۲	۳- پوشاک و کفش
۲۶.۵	۳۰.۱	۱.۲	۲۱۹.۳	۳۸.۰۷	۴- مسکن، آب، برق، گاز و سایر سوخت‌ها
۲۸.۳	۳۱.۱	۱.۳	۲۲۴.۵	۳۴.۱۰	مسکن
۲۸.۲	۳۰.۸	۱.۲	۲۲۳.۸	۳۳.۷۳	اجاره
۳۹.۱	۵۵.۶	۹.۰	۲۸۷.۵	۰.۳۷	خدمات نگهداری و تعمیر واحد مسکونی (خدمت)
۱۰.۱	۲۰.۳	۰.۵	۱۷۴.۲	۳.۹۷	آب، برق و سوخت
۴۹.۷	۷۰.۵	۳.۱	۴۱۶.۹	۳.۶۴	۵- مبلمان و لوازم خانگی و نگهداری معمول آنها
۳۱.۶	۴۴.۰	۳.۵	۲۴۶.۲	۷.۱۳	۶- بهداشت و درمان
۶۷.۳	۵۷.۹	۲.۴	۳۸۵.۹	۹.۴۴	۷- حمل و نقل
۱۸.۴	۲۰.۳	۰.۵	۱۸۲.۲	۲.۸۵	۸- ارتباطات
۴۵.۰	۶۱.۸	۲.۰	۳۹۸.۴	۱.۶۴	۹- تفریح و فرهنگ
۲۱.۸	۲۳.۲	۰.۹	۲۱۳.۴	۲.۰۲	۱۰- آموزش
۳۲.۹	۵۸.۲	۶.۲	۳۰۷.۵	۱.۵۴	۱۱- هتل و رستوران
۴۰.۰	۵۲.۹	۸.۱	۳۴۲.۷	۴.۱۳	۱۲- کالاها و خدمات متفرقه

۱۳۹۵=۱۰۰

شاخص قیمت کالاها و خدمات مصرفی خانوارهای روستایی بر حسب بخش های اصلی و برخی گروه ها و طبقات کالایی در فروردین ماه سال ۱۴۰۰

درصد تغییرات شاخص			شاخص	ضریب اهمیت	شرح
دوازده ماه منتهی به ماه جاری نسبت به دوره مشابه سال قبل	نسبت به ماه مشابه سال قبل	نسبت به ماه قبل			
۴۰.۶	۵۳.۰	۳.۰	۳۲۵.۴	۱۰۰.۰۰	شاخص کل
۴۴.۹	۶۲.۴	۲.۸	۳۸۹.۴	۳۸.۴۸	۱- خوراکی ها و آشامیدنی ها
۴۴.۴	۶۱.۵	۲.۸	۳۸۴.۷	۳۶.۶۰	خوراکیها
۵۶.۴	۶۵.۰	۱.۵	۳۱۴.۶	۱۰.۵۶	نان و غلات
۳۱.۸	۷۶.۲	۵.۳	۴۱۹.۶	۷.۹۶	گوشت قرمز و سفید و فرآورده های آنها
۳۱.۱	۷۷.۶	۵.۵	۴۱۹.۲	۷.۱۰	گوشت قرمز و گوشت ماکیان
۳۷.۳	۶۵.۸	۳.۰	۴۲۳.۳	۰.۸۶	ماهی ها و صدف داران
۵۱.۵	۷۲.۸	۰.۰	۳۵۶.۷	۳.۳۳	شیر، پنیر و تخم مرغ
۵۸.۷	۱۱۹.۶	۲.۲	۴۴۷.۵	۲.۰۶	روغنها و چربیها
۶۱.۷	۵۹.۵	۶.۵	۴۴۹.۶	۴.۱۰	میوه و خشکبار
۳۳.۰	۲۳.۲	-۱.۰	۴۲۹.۷	۴.۸۲	سبزیجات (سبزیها و حبوبات)
۴۷.۰	۷۴.۵	۴.۴	۳۸۵.۲	۲.۲۵	شکر، مربا، عسل، شکلات و شیرینی(قند و شکر و شیرینیها)
۱۹.۵	۴۲.۳	۲.۷	۳۴۵.۹	۱.۵۳	محصولات خوراکی طبقه بندی نشده در جای دیگر
۵۲.۷	۷۹.۴	۳.۵	۴۸۱.۵	۱.۸۸	چای، قهوه، کاکائو، نوشابه و آب میوه (نوشابه های غیر الکلی)
۳۲.۵	۳۹.۰	۱.۲	۴۴۱.۲	۱.۱۴	۲- دخانیات
۴۴.۱	۵۹.۶	۳.۳	۳۶۳.۳	۶.۲۸	۳- پوشاک و کفش
۲۰.۹	۲۶.۸	۲.۲	۱۹۳.۶	۲۱.۱۱	۴- مسکن، آب، برق، گاز و سایر سوختها
۲۵.۵	۲۹.۵	۱.۸	۲۰۳.۲	۱۴.۴۷	مسکن
۲۴.۳	۲۷.۵	۱.۴	۱۹۹.۲	۱۳.۸۷	اجاره
۵۳.۲	۷۲.۶	۹.۰	۲۹۴.۴	۰.۶۰	خدمات نگهداری و تعمیر واحد مسکونی (خدمت)
۱۰.۸	۲۰.۵	۳.۲	۱۷۲.۷	۶.۶۴	آب، برق و سوخت
۵۲.۲	۷۴.۲	۲.۷	۴۵۴.۴	۵.۵۳	۵- مبلمان و لوازم خانگی و نگهداری معمول آنها
۳۲.۷	۴۵.۸	۳.۶	۲۴۸.۰	۷.۱۹	۶- بهداشت و درمان
۵۷.۵	۴۷.۰	۳.۰	۳۴۳.۹	۹.۲۶	۷- حمل و نقل
۱۳.۷	۱۴.۴	۰.۶	۱۶۹.۳	۲.۹۷	۸- ارتباطات
۴۷.۴	۶۰.۸	۲.۲	۳۹۸.۱	۱.۷۲	۹- تفریح و فرهنگ
۲۱.۸	۲۰.۹	۰.۵	۲۱۱.۲	۰.۹۵	۱۰- آموزش
۳۳.۶	۵۶.۸	۶.۰	۳۱۴.۲	۰.۸۹	۱۱- هتل و رستوران
۴۰.۴	۵۶.۳	۷.۱	۳۴۳.۷	۴.۴۸	۱۲- کالاها و خدمات متفرقه

۱۳۹۵=۱۰۰

شاخص قیمت کالاها و خدمات مصرفی خانوارهای کشور و درصد تغییرات آن برای گروه های اختصاصی در فروردین ماه ۱۴۰۰

درصد تغییرات شاخص			شاخص	ضریب اهمیت	شرح		
دوازده ماه منتهی به ماه جاری نسبت به دوره مشابه سال قبل	نسبت به ماه مشابه سال قبل	نسبت به ماه قبل					
۳۸.۹	۴۹.۵	۲.۷	۳۰۶.۱	۱۰۰.۰۰	شاخص کل		
۴۳.۵	۶۳.۱	۲.۹	۳۹۶.۵	۲۷.۲۴	خوراکی ها و آشامیدنی ها و دخانیات	شاخص کل	
۳۶.۷	۴۳.۰	۲.۶	۲۷۲.۳	۷۲.۷۶	کالاهای غیر خوراکی و خدمات		
۲۸.۰	۳۰.۶	۱.۲	۲۲۲.۱	۳۰.۷۲	اجاره	شاخص کل	
۴۲.۷	۵۶.۰	۳.۱	۳۴۳.۴	۶۹.۲۸	شاخص کل* (بدون اجاره)		
۴۷.۰	۶۱.۱	۲.۶	۳۸۴.۳	۵۰.۸۷	کالاها	کالاها	شاخص کل
۸۵.۳	۸۴.۲	۱.۹	۵۶۹.۹	۵.۴۶	کالاهای بادوام		
۴۰.۴	۵۶.۶	۲.۸	۳۵۸.۳	۴۰.۳۳	کالاهای بی دوام		
۴۷.۳	۶۳.۴	۲.۸	۳۹۱.۲	۵.۰۸	کالاهای کم دوام		
۲۷.۴	۳۲.۶	۲.۸	۲۲۵.۲	۴۹.۱۳	خدمات		
۴۳.۳	۶۲.۹	۲.۹	۳۹۱.۹	۲۵.۵۵	خوراکی ها		
۴۰.۳	۶۰.۰	۳.۳	۴۳۱.۷	۱۲.۶۰	خوراکی های تازه	خوراکی ها	
۴۷.۱	۶۶.۹	۲.۴	۳۵۰.۴	۱۲.۹۵	سایر خوراکی ها		
۱۷.۶	۱۰.۷	۰.۹	۱۷۳.۰	۸.۷۷	کالاها و خدمات عمومی		

۱۳۹۵=۱۰۰

شاخص قیمت کالاها و خدمات مصرفی خانوارهای شهری و درصد تغییرات آن برای گروه های اختصاصی در فروردین ماه ۱۴۰۰

درصد تغییرات شاخص			شاخص	ضریب اهمیت	شرح		
دوازده ماه منتهی به ماه جاری نسبت به دوره مشابه سال قبل	نسبت به ماه مشابه سال قبل	نسبت به ماه قبل					
۳۸.۶	۴۸.۸	۲.۶	۳۰۲.۷	۱۰۰.۰۰	شاخص کل		
۴۳.۳	۶۳.۵	۲.۹	۳۹۸.۱	۲۵.۰۳	خوراکی ها و آشامیدنی ها و دخانیات	شاخص کل	
۳۶.۵	۴۲.۵	۲.۵	۲۷۰.۸	۷۴.۹۷	کالاهای غیر خوراکی و خدمات		
۲۸.۲	۳۰.۸	۱.۲	۲۲۳.۸	۳۳.۷۳	اجاره	شاخص کل	
۴۲.۷	۵۶.۰	۳.۱	۳۴۲.۸	۶۶.۲۷	شاخص کل* (بدون اجاره)		
۴۷.۴	۶۱.۶	۲.۶	۳۸۶.۹	۴۷.۶۵	کالاها	کالاها	شاخص کل
۸۶.۵	۸۴.۲	۱.۹	۵۷۴.۲	۵.۵۵	کالاهای بادوام		
۴۰.۲	۵۶.۹	۲.۸	۳۵۸.۹	۳۷.۳۲	کالاهای بی دوام		
۴۶.۷	۶۲.۶	۲.۸	۳۸۸.۱	۴.۷۹	کالاهای کم دوام		
۲۷.۵	۳۲.۵	۲.۷	۲۲۶.۰	۵۲.۳۵	خدمات		
۴۳.۰	۶۳.۳	۲.۹	۳۹۳.۹	۲۳.۵۷	خوراکی ها		
۴۰.۸	۶۱.۶	۳.۳	۴۳۴.۲	۱۲.۳۰	خوراکی های تازه	خوراکی ها	
۴۵.۹	۶۵.۸	۲.۴	۳۴۹.۹	۱۱.۲۶	سایر خوراکی ها		
۱۷.۵	۱۰.۷	۰.۶	۱۷۱.۸	۸.۵۱	کالاها و خدمات عمومی		

۱۳۹۵=۱۰۰

شاخص قیمت کالاها و خدمات مصرفی خانوارهای روستایی و درصد تغییرات آن برای گروه های اختصاصی در فروردین ماه ۱۴۰۰

درصد تغییرات شاخص			شاخص	ضریب اهمیت	شرح		
دوازده ماه منتهی به ماه جاری نسبت به دوره مشابه سال قبل	نسبت به ماه مشابه سال قبل	نسبت به ماه قبل					
۴۰.۶	۵۳.۰	۳.۰	۳۲۵.۴	۱۰۰.۰۰	شاخص کل		
۴۴.۴	۶۱.۶	۲.۷	۳۹۰.۹	۳۹.۶۲	خوراکی ها و آشامیدنی ها و دخانیات	شاخص کل	
۳۷.۵	۴۶.۰	۳.۱	۲۸۲.۵	۶۰.۳۸	کالاهای غیر خوراکی و خدمات		
۲۴.۳	۲۷.۵	۱.۴	۱۹۹.۲	۱۳.۸۷	اجاره	شاخص کل	
۴۲.۵	۵۵.۹	۳.۱	۳۴۵.۸	۸۶.۱۳	شاخص کل* (بدون اجاره)		
۴۵.۳	۵۹.۴	۲.۷	۳۷۴.۳	۶۸.۸۴	کالاها	کالاها	شاخص کل
۷۷.۵	۸۴.۱	۱.۸	۵۴۳.۲	۴.۹۶	کالاهای بادوام		
۴۱.۳	۵۵.۷	۲.۷	۳۵۶.۲	۵۷.۰۳	کالاهای بی دوام		
۴۹.۳	۶۶.۴	۳.۰	۴۰۳.۲	۶.۸۵	کالاهای کم دوام		
۲۶.۱	۳۲.۹	۴.۱	۲۱۷.۵	۳۱.۱۶	خدمات		
۴۴.۴	۶۱.۵	۲.۸	۳۸۴.۷	۳۶.۶۰	خوراکی ها		
۳۸.۴	۵۳.۹	۳.۱	۴۲۱.۸	۱۷.۴۹	خوراکی های تازه	خوراکی ها	
۵۱.۴	۷۰.۶	۲.۴	۳۵۲.۱	۱۹.۱۱	سایر خوراکی ها		
۱۸.۰	۱۰.۹	۲.۱	۱۷۸.۰	۱۱.۳۵	کالاها و خدمات عمومی		



دوره زمانی	عدد شاخص	درصد تغییر ماهانه	درصد تغییر نسبت به ماه مشابه سال قبل	تورم ۱۲ ماهه
فروردین ۱۳۹۶	۱۰۵.۵	۱.۴	۹.۰	۷.۰
اردیبهشت ۱۳۹۶	۱۰۵.۳	-۰.۱	۸.۸	۷.۱
خرداد ۱۳۹۶	۱۰۵.۵	۰.۲	۸.۳	۷.۲
تیر ۱۳۹۶	۱۰۶.۶	۱.۰	۸.۲	۷.۴
مرداد ۱۳۹۶	۱۰۷.۰	۰.۴	۷.۶	۷.۴
شهریور ۱۳۹۶	۱۰۷.۰	۰.۰	۷.۲	۷.۴
مهر ۱۳۹۶	۱۰۸.۵	۱.۳	۸.۱	۷.۵
آبان ۱۳۹۶	۱۰۹.۶	۱.۰	۸.۹	۷.۸
آذر ۱۳۹۶	۱۱۰.۴	۰.۷	۸.۹	۸.۰
دی ۱۳۹۶	۱۱۰.۹	۰.۴	۸.۵	۸.۲
بهمن ۱۳۹۶	۱۱۱.۲	۰.۳	۸.۲	۸.۳
اسفند ۱۳۹۶	۱۱۱.۴	۰.۲	۷.۲	۸.۲
فروردین ۱۳۹۷	۱۱۲.۹	۱.۳	۷.۰	۸.۱
اردیبهشت ۱۳۹۷	۱۱۴.۱	۱.۱	۸.۳	۸.۰
خرداد ۱۳۹۷	۱۱۶.۲	۱.۹	۱۰.۲	۸.۲
تیر ۱۳۹۷	۱۲۱.۴	۴.۴	۱۳.۸	۸.۷
مرداد ۱۳۹۷	۱۲۷.۷	۵.۲	۱۹.۳	۹.۷
شهریور ۱۳۹۷	۱۳۴.۶	۵.۴	۲۵.۷	۱۱.۳
مهر ۱۳۹۷	۱۴۴.۱	۷.۱	۳۲.۸	۱۳.۴
آبان ۱۳۹۷	۱۴۷.۸	۲.۶	۳۴.۹	۱۵.۶
آذر ۱۳۹۷	۱۵۱.۷	۲.۶	۳۷.۴	۱۸.۰
دی ۱۳۹۷	۱۵۴.۷	۲.۰	۳۹.۶	۲۰.۶
بهمن ۱۳۹۷	۱۵۸.۱	۲.۲	۴۲.۳	۲۳.۵
اسفند ۱۳۹۷	۱۶۴.۳	۳.۹	۴۷.۵	۲۶.۹
فروردین ۱۳۹۸	۱۷۰.۹	۴.۰	۵۱.۴	۳۰.۶
اردیبهشت ۱۳۹۸	۱۷۳.۵	۱.۵	۵۲.۱	۳۴.۲
خرداد ۱۳۹۸	۱۷۴.۹	۰.۸	۵۰.۴	۳۷.۶
تیر ۱۳۹۸	۱۷۹.۷	۲.۸	۴۸.۰	۴۰.۴
مرداد ۱۳۹۸	۱۸۰.۸	۰.۶	۴۱.۶	۴۲.۲
شهریور ۱۳۹۸	۱۸۱.۷	۰.۵	۳۵.۰	۴۲.۷
مهر ۱۳۹۸	۱۸۴.۹	۱.۷	۲۸.۳	۴۲.۰
آبان ۱۳۹۸	۱۸۷.۸	۱.۶	۲۷.۰	۴۱.۱
آذر ۱۳۹۸	۱۹۳.۸	۳.۲	۲۷.۸	۴۰.۰
دی ۱۳۹۸	۱۹۵.۴	۰.۸	۲۶.۳	۳۸.۶
بهمن ۱۳۹۸	۱۹۷.۶	۱.۱	۲۵.۰	۳۷.۰
اسفند ۱۳۹۸	۲۰۰.۵	۱.۵	۲۲.۰	۳۴.۸
فروردین ۱۳۹۹	۲۰۴.۸	۲.۱	۱۹.۸	۳۲.۲
اردیبهشت ۱۳۹۹	۲۱۰.۰	۲.۵	۲۱.۰	۲۹.۸
خرداد ۱۳۹۹	۲۱۴.۲	۲.۰	۲۲.۵	۲۷.۸
تیر ۱۳۹۹	۲۲۷.۹	۶.۴	۲۶.۹	۲۶.۴
مرداد ۱۳۹۹	۲۳۵.۹	۳.۵	۳۰.۴	۲۵.۸
شهریور ۱۳۹۹	۲۴۴.۳	۳.۶	۳۴.۴	۲۶.۰
مهر ۱۳۹۹	۲۶۱.۵	۷.۰	۴۱.۴	۲۷.۲
آبان ۱۳۹۹	۲۷۵.۰	۵.۲	۴۶.۴	۲۹.۰
آذر ۱۳۹۹	۲۸۰.۶	۲.۰	۴۴.۸	۳۰.۵
دی ۱۳۹۹	۲۸۵.۷	۱.۸	۴۶.۲	۳۲.۲
بهمن ۱۳۹۹	۲۹۲.۸	۲.۵	۴۸.۲	۳۴.۲
اسفند ۱۳۹۹	۲۹۸.۱	۱.۸	۴۸.۷	۳۶.۴
فروردین ۱۴۰۰	۳۰۶.۱	۲.۷	۴۹.۵	۳۸.۹

دوره زمانی	عدد شاخص	درصد تغییر ماهانه	در صد تغییر نسبت به ماه مشابه سال قبل	تورم ۱۲ ماهه
فروردین ۱۳۹۶	۱۰۵.۱	۱.۳	۸.۵	۶.۸
اردیبهشت ۱۳۹۶	۱۰۵.۱	-۰.۱	۸.۳	۶.۹
خرداد ۱۳۹۶	۱۰۵.۳	۰.۳	۷.۹	۷.۰
تیر ۱۳۹۶	۱۰۶.۵	۱.۱	۸.۱	۷.۱
مرداد ۱۳۹۶	۱۰۶.۹	۰.۴	۷.۴	۷.۱
شهریور ۱۳۹۶	۱۰۷.۰	۰.۱	۷.۱	۷.۱
مهر ۱۳۹۶	۱۰۸.۵	۱.۴	۸.۱	۷.۳
آبان ۱۳۹۶	۱۰۹.۵	۱.۰	۸.۹	۷.۵
آذر ۱۳۹۶	۱۱۰.۳	۰.۷	۸.۹	۷.۸
دی ۱۳۹۶	۱۱۰.۸	۰.۵	۸.۵	۸.۱
بهمن ۱۳۹۶	۱۱۱.۲	۰.۳	۸.۴	۸.۲
اسفند ۱۳۹۶	۱۱۱.۴	۰.۲	۷.۳	۸.۱
فروردین ۱۳۹۷	۱۱۲.۹	۱.۳	۷.۳	۸.۰
اردیبهشت ۱۳۹۷	۱۱۴.۱	۱.۱	۸.۶	۸.۱
خرداد ۱۳۹۷	۱۱۶.۱	۱.۷	۱۰.۲	۸.۲
تیر ۱۳۹۷	۱۲۱.۵	۴.۶	۱۴.۰	۸.۸
مرداد ۱۳۹۷	۱۲۷.۶	۵.۱	۱۹.۴	۹.۸
شهریور ۱۳۹۷	۱۳۴.۴	۵.۳	۲۵.۷	۱۱.۴
مهر ۱۳۹۷	۱۴۳.۶	۶.۸	۳۲.۴	۱۳.۴
آبان ۱۳۹۷	۱۴۷.۳	۲.۶	۳۴.۵	۱۵.۶
آذر ۱۳۹۷	۱۵۱.۰	۲.۵	۳۶.۹	۱۸.۰
دی ۱۳۹۷	۱۵۴.۱	۲.۰	۳۹.۰	۲۰.۶
بهمن ۱۳۹۷	۱۵۷.۳	۲.۱	۴۱.۵	۲۳.۴
اسفند ۱۳۹۷	۱۶۳.۳	۳.۸	۴۶.۶	۲۶.۶
فروردین ۱۳۹۸	۱۶۹.۳	۳.۷	۵۰.۰	۳۰.۲
اردیبهشت ۱۳۹۸	۱۷۲.۰	۱.۶	۵۰.۷	۳۳.۷
خرداد ۱۳۹۸	۱۷۳.۳	۰.۸	۴۹.۳	۳۶.۹
تیر ۱۳۹۸	۱۷۸.۴	۲.۹	۴۶.۹	۳۹.۷
مرداد ۱۳۹۸	۱۷۹.۷	۰.۷	۴۰.۸	۴۱.۴
شهریور ۱۳۹۸	۱۸۰.۸	۰.۶	۳۴.۵	۴۱.۹
مهر ۱۳۹۸	۱۸۴.۲	۱.۹	۲۸.۳	۴۱.۳
آبان ۱۳۹۸	۱۸۷.۰	۱.۵	۲۷.۰	۴۰.۳
آذر ۱۳۹۸	۱۹۲.۶	۳.۰	۲۷.۶	۳۹.۳
دی ۱۳۹۸	۱۹۴.۴	۰.۹	۲۶.۲	۳۸.۰
بهمن ۱۳۹۸	۱۹۶.۷	۱.۲	۲۵.۱	۳۶.۵
اسفند ۱۳۹۸	۱۹۹.۵	۱.۴	۲۲.۲	۳۴.۴
فروردین ۱۳۹۹	۲۰۳.۴	۲.۰	۲۰.۲	۳۱.۹
اردیبهشت ۱۳۹۹	۲۰۸.۷	۲.۶	۲۱.۳	۲۹.۷
خرداد ۱۳۹۹	۲۱۲.۸	۲.۰	۲۲.۷	۲۷.۷
تیر ۱۳۹۹	۲۲۶.۷	۶.۵	۲۷.۰	۲۶.۴
مرداد ۱۳۹۹	۲۳۴.۷	۳.۵	۳۰.۶	۲۵.۹
شهریور ۱۳۹۹	۲۴۳.۱	۳.۶	۳۴.۵	۲۶.۱
مهر ۱۳۹۹	۲۶۰.۳	۷.۱	۴۱.۳	۲۷.۳
آبان ۱۳۹۹	۲۷۲.۶	۴.۷	۴۵.۷	۲۹.۰
آذر ۱۳۹۹	۲۷۷.۷	۱.۹	۴۴.۲	۳۰.۵
دی ۱۳۹۹	۲۸۲.۹	۱.۹	۴۵.۵	۳۲.۲
بهمن ۱۳۹۹	۲۸۹.۵	۲.۴	۴۷.۲	۳۴.۱
اسفند ۱۳۹۹	۲۹۴.۹	۱.۸	۴۷.۸	۳۶.۲
فروردین ۱۴۰۰	۳۰۲.۷	۲.۶	۴۸.۸	۳۸.۶

دوره زمانی	عدد شاخص	درصد تغییر ماهانه	در صد تغییر نسبت به ماه مشابه سال قبل	تورم ۱۲ ماهه
فروردین ۱۳۹۶	۱۰۷.۲	۲.۱	۱۱.۸	۷.۷
اردیبهشت ۱۳۹۶	۱۰۶.۹	-۰.۳	۱۱.۵	۸.۱
خرداد ۱۳۹۶	۱۰۶.۵	-۰.۳	۱۰.۱	۸.۵
تیر ۱۳۹۶	۱۰۷.۳	۰.۷	۹.۲	۸.۷
مرداد ۱۳۹۶	۱۰۷.۸	۰.۵	۸.۲	۸.۸
شهریور ۱۳۹۶	۱۰۷.۵	-۰.۳	۷.۶	۸.۹
مهر ۱۳۹۶	۱۰۸.۵	۱.۰	۸.۳	۸.۹
آبان ۱۳۹۶	۱۰۹.۹	۱.۲	۹.۲	۹.۰
آذر ۱۳۹۶	۱۱۱.۰	۱.۰	۹.۰	۹.۲
دی ۱۳۹۶	۱۱۱.۰	۰.۰	۸.۲	۹.۲
بهمن ۱۳۹۶	۱۱۱.۰	۰.۰	۷.۴	۹.۱
اسفند ۱۳۹۶	۱۱۱.۵	۰.۴	۶.۲	۸.۸
فروردین ۱۳۹۷	۱۱۲.۹	۱.۳	۵.۴	۸.۳
اردیبهشت ۱۳۹۷	۱۱۴.۰	۰.۹	۶.۶	۷.۹
خرداد ۱۳۹۷	۱۱۷.۱	۲.۷	۹.۹	۷.۹
تیر ۱۳۹۷	۱۲۰.۹	۳.۲	۱۲.۷	۸.۲
مرداد ۱۳۹۷	۱۲۸.۰	۵.۹	۱۸.۸	۹.۱
شهریور ۱۳۹۷	۱۳۵.۵	۵.۸	۲۶.۱	۱۰.۷
مهر ۱۳۹۷	۱۴۶.۸	۸.۳	۳۵.۳	۱۳.۰
آبان ۱۳۹۷	۱۵۰.۸	۲.۷	۳۷.۳	۱۵.۴
آذر ۱۳۹۷	۱۵۵.۳	۳.۰	۳۹.۹	۱۸.۰
دی ۱۳۹۷	۱۵۸.۴	۲.۰	۴۲.۷	۲۰.۹
بهمن ۱۳۹۷	۱۶۲.۹	۲.۸	۴۶.۷	۲۴.۲
اسفند ۱۳۹۷	۱۷۰.۳	۴.۵	۵۲.۷	۲۸.۱
فروردین ۱۳۹۸	۱۸۰.۱	۵.۸	۵۹.۴	۳۲.۶
اردیبهشت ۱۳۹۸	۱۸۱.۹	۱.۰	۵۹.۶	۳۷.۱
خرداد ۱۳۹۸	۱۸۳.۳	۰.۷	۵۶.۵	۴۱.۰
تیر ۱۳۹۸	۱۸۶.۵	۱.۸	۵۴.۳	۴۴.۴
مرداد ۱۳۹۸	۱۸۷.۱	۰.۳	۴۶.۱	۴۶.۶
شهریور ۱۳۹۸	۱۸۷.۱	۰.۰	۳۸.۱	۴۷.۴
مهر ۱۳۹۸	۱۸۸.۶	۰.۸	۲۸.۵	۴۶.۳
آبان ۱۳۹۸	۱۹۲.۰	۱.۸	۲۷.۳	۴۵.۱
آذر ۱۳۹۸	۲۰۰.۱	۴.۲	۲۸.۹	۴۳.۸
دی ۱۳۹۸	۲۰۱.۱	۰.۵	۲۷.۰	۴۲.۲
بهمن ۱۳۹۸	۲۰۲.۶	۰.۷	۲۴.۴	۴۰.۱
اسفند ۱۳۹۸	۲۰۶.۲	۱.۸	۲۱.۱	۳۷.۳
فروردین ۱۳۹۹	۲۱۲.۶	۳.۱	۱۸.۱	۳۳.۹
اردیبهشت ۱۳۹۹	۲۱۷.۱	۲.۱	۱۹.۳	۳۰.۸
خرداد ۱۳۹۹	۲۲۱.۹	۲.۲	۲۱.۱	۲۸.۲
تیر ۱۳۹۹	۲۳۴.۹	۵.۹	۲۵.۹	۲۶.۴
مرداد ۱۳۹۹	۲۴۲.۵	۳.۲	۲۹.۶	۲۵.۴
شهریور ۱۳۹۹	۲۵۱.۰	۳.۵	۳۴.۱	۲۵.۴
مهر ۱۳۹۹	۲۶۸.۲	۶.۹	۴۲.۲	۲۶.۷
آبان ۱۳۹۹	۲۸۸.۶	۷.۶	۵۰.۳	۲۸.۸
آذر ۱۳۹۹	۲۹۶.۳	۲.۷	۴۸.۰	۳۰.۵
دی ۱۳۹۹	۳۰۱.۳	۱.۷	۴۹.۸	۳۲.۵
بهمن ۱۳۹۹	۳۱۱.۲	۳.۳	۵۳.۶	۳۵.۰
اسفند ۱۳۹۹	۳۱۶.۱	۱.۶	۵۳.۳	۳۷.۷
فروردین ۱۴۰۰	۳۲۵.۴	۳.۰	۵۳.۰	۴۰.۶

شاخص قیمت کل کالاها و خدمات مصرفی خانوارهای کشور

۱۳۹۵=۱۰۰

دوره زمانی	۱۳۹۰	۱۳۹۱	۱۳۹۲	۱۳۹۳	۱۳۹۴	۱۳۹۵	۱۳۹۶	۱۳۹۷	۱۳۹۸	۱۳۹۹	۱۴۰۰
سال	۴۲۸	۵۵۳	۷۳۵	۸۴۲	۹۳۶	۱۰۰۰	۱۰۸۲	۱۳۷۳	۱۸۵۱	۲۵۲۶	-
فروردین	۳۸۴	۴۷۹	۶۷۲	۷۸۹	۸۹۸	۹۶۷	۱۰۵۵	۱۱۲۹	۱۷۰۹	۲۰۴۸	۳۰۶۱
اردیبهشت	۳۹۵	۴۸۷	۶۷۹	۷۹۴	۹۰۲	۹۶۸	۱۰۵۳	۱۱۴۱	۱۷۳۵	۲۱۰۰	
خرداد	۴۰۲	۴۹۱	۶۹۹	۸۰۰	۹۱۳	۹۷۵	۱۰۵۵	۱۱۶۲	۱۷۴۹	۲۱۴۲	
تیر	۴۰۹	۵۱۱	۷۱۵	۸۲۰	۹۲۴	۹۸۵	۱۰۶۶	۱۲۱۴	۱۷۹۷	۲۲۷۹	
مرداد	۴۱۹	۵۲۳	۷۲۸	۸۳۲	۹۲۸	۹۹۵	۱۰۷۰	۱۲۷۷	۱۸۰۸	۲۳۵۹	
شهریور	۴۲۶	۵۳۴	۷۳۷	۸۳۹	۹۳۵	۹۹۸	۱۰۷۰	۱۳۴۶	۱۸۱۷	۲۴۴۳	
مهر	۴۳۳	۵۶۱	۷۴۸	۸۵۰	۹۴۱	۱۰۰۳	۱۰۸۵	۱۴۴۱	۱۸۴۹	۲۶۱۵	
آبان	۴۳۷	۵۸۲	۷۵۹	۸۵۷	۹۴۷	۱۰۰۶	۱۰۹۶	۱۴۷۸	۱۸۷۸	۲۷۵۰	
آذر	۴۴۴	۵۹۰	۷۶۳	۸۷۵	۹۵۹	۱۰۱۴	۱۱۰۴	۱۵۱۷	۱۹۳۸	۲۸۰۶	
دی	۴۵۰	۶۰۳	۷۷۱	۸۸۱	۹۶۳	۱۰۲۲	۱۱۰۹	۱۵۴۷	۱۹۵۴	۲۸۵۷	
بهمن	۴۶۰	۶۳۲	۷۷۲	۸۸۲	۹۵۹	۱۰۲۷	۱۱۱۲	۱۵۸۱	۱۹۷۶	۲۹۲۸	
اسفند	۴۷۱	۶۵۰	۷۷۷	۸۸۷	۹۶۱	۱۰۴۰	۱۱۱۴	۱۶۴۳	۲۰۰۵	۲۹۸۱	

شاخص قیمت خوراکی‌ها، آشامیدنی‌ها و دخانیات مصرفی خانوارهای کشور

۱۳۹۵=۱۰۰

دوره زمانی	۱۳۹۰	۱۳۹۱	۱۳۹۲	۱۳۹۳	۱۳۹۴	۱۳۹۵	۱۳۹۶	۱۳۹۷	۱۳۹۸	۱۳۹۹	۱۴۰۰
سال	۳۷۰	۵۳۸	۷۷۵	۸۴۸	۹۳۱	۱۰۰۰	۱۱۲۲	۱۵۵۰	۲۲۱۰	۳۰۷۲	-
فروردین	۳۲۸	۴۴۷	۷۱۵	۸۲۸	۹۱۰	۹۵۱	۱۱۱۷	۱۱۸۵	۲۱۹۶	۲۴۳۱	۳۹۶۵
اردیبهشت	۳۴۰	۴۶۰	۷۱۹	۷۹۶	۹۱۲	۹۴۹	۱۱۰۳	۱۱۹۴	۲۱۸۰	۲۴۴۲	
خرداد	۳۴۷	۴۶۱	۷۴۱	۷۹۴	۹۱۷	۹۶۵	۱۱۰۱	۱۲۴۴	۲۱۷۶	۲۵۰۱	
تیر	۳۵۰	۴۹۶	۷۵۹	۸۱۸	۹۲۶	۹۷۶	۱۱۰۶	۱۲۸۳	۲۲۰۴	۲۶۶۷	
مرداد	۳۵۶	۵۱۰	۷۷۴	۸۳۷	۹۲۹	۹۹۷	۱۱۰۹	۱۴۰۰	۲۱۹۳	۲۷۶۲	
شهریور	۳۶۰	۵۱۵	۷۷۸	۸۴۵	۹۲۷	۱۰۰۰	۱۰۹۵	۱۴۹۰	۲۱۶۳	۲۸۴۴	
مهر	۳۶۷	۵۳۹	۷۸۸	۸۴۷	۹۱۹	۹۹۳	۱۰۹۷	۱۶۱۸	۲۱۴۱	۳۰۰۸	
آبان	۳۷۳	۵۶۸	۷۹۷	۸۵۵	۹۱۹	۹۹۶	۱۱۲۱	۱۶۸۵	۲۱۷۰	۳۳۹۸	
آذر	۳۸۳	۵۷۸	۷۹۶	۸۹۴	۹۴۸	۱۰۱۵	۱۱۴۷	۱۷۶۵	۲۲۶۰	۳۵۶۷	
دی	۳۹۱	۵۸۹	۸۱۰	۸۹۰	۹۵۶	۱۰۲۸	۱۱۵۱	۱۸۱۶	۲۲۵۲	۳۶۰۱	
بهمن	۴۱۱	۶۳۰	۸۰۷	۸۸۶	۹۵۱	۱۰۴۳	۱۱۵۵	۱۸۹۷	۲۲۷۱	۳۷۸۸	
اسفند	۴۳۲	۶۶۹	۸۱۴	۸۹۰	۹۵۲	۱۰۸۷	۱۱۵۸	۲۰۱۹	۲۳۱۳	۳۸۵۴	

شاخص قیمت کالاهای غیر خوراکی و خدمات مصرفی خانوارهای کشور

۱۳۹۵=۱۰۰

دوره زمانی	۱۳۹۰	۱۳۹۱	۱۳۹۲	۱۳۹۳	۱۳۹۴	۱۳۹۵	۱۳۹۶	۱۳۹۷	۱۳۹۸	۱۳۹۹	۱۴۰۰
سال	۴۵۶	۵۶۱	۷۱۵	۸۳۹	۹۳۸	۱۰۰۰	۱۰۶۸	۱۳۰۷	۱۷۱۷	۲۳۲۱	-
فروردین	۴۱۲	۴۹۵	۶۵۰	۷۶۹	۸۹۲	۹۷۳	۱۰۳۱	۱۱۰۸	۱۵۲۷	۱۹۰۴	۲۷۲۳
اردیبهشت	۴۲۲	۵۰۰	۶۵۹	۷۹۳	۸۹۸	۹۷۵	۱۰۳۵	۱۱۲۱	۱۵۶۸	۱۹۷۲	
خرداد	۴۲۹	۵۰۶	۶۷۸	۸۰۳	۹۱۱	۹۷۸	۱۰۳۸	۱۱۳۲	۱۵۸۸	۲۰۰۷	
تیر	۴۳۹	۵۱۸	۶۹۴	۸۲۰	۹۲۳	۹۸۸	۱۰۵۱	۱۱۸۸	۱۶۴۴	۲۱۳۴	
مرداد	۴۵۰	۵۲۹	۷۰۶	۸۳۰	۹۲۸	۹۹۵	۱۰۵۶	۱۲۳۱	۱۶۶۴	۲۲۰۷	
شهریور	۴۵۷	۵۴۳	۷۱۷	۸۳۷	۹۳۹	۹۹۸	۱۰۶۱	۱۲۹۲	۱۶۸۸	۲۲۹۳	
مهر	۴۶۵	۵۷۲	۷۲۸	۸۵۲	۹۵۲	۱۰۰۷	۱۰۸۰	۱۳۷۴	۱۷۴۰	۲۴۶۸	
آبان	۴۶۹	۵۸۸	۷۴۰	۸۵۹	۹۶۰	۱۰۱۰	۱۰۸۶	۱۴۰۱	۱۷۶۸	۲۵۰۷	
آذر	۴۷۴	۵۹۶	۷۴۶	۸۶۵	۹۶۵	۱۰۱۳	۱۰۸۸	۱۴۲۴	۱۸۱۷	۲۵۲۰	
دی	۴۷۹	۶۱۰	۷۵۲	۸۷۷	۹۶۶	۱۰۲۰	۱۰۹۳	۱۴۴۷	۱۸۴۳	۲۵۷۸	
بهمن	۴۸۴	۶۳۲	۷۵۴	۸۸۰	۹۶۳	۱۰۲۱	۱۰۹۵	۱۴۶۳	۱۸۶۵	۲۶۰۶	
اسفند	۴۹۰	۶۴۱	۷۶۰	۸۸۵	۹۶۵	۱۰۲۲	۱۰۹۸	۱۵۰۳	۱۸۸۹	۲۶۵۴	

درصد تغییر ماهانه و سالانه شاخص قیمت کل کالاها و خدمات مصرفی خانوارهای کشور

۱۳۹۵=۱۰۰

دوره زمانی	۱۳۹۰	۱۳۹۱	۱۳۹۲	۱۳۹۳	۱۳۹۴	۱۳۹۵	۱۳۹۶	۱۳۹۷	۱۳۹۸	۱۳۹۹	۱۴۰۰
سال	-	۲۹.۵	۳۲.۸	۱۴.۶	۱۱.۱	۶.۹	۸.۲	۲۶.۹	۳۴.۸	۳۶.۴	-
فروردین	-	۱.۹	۳.۴	۱.۴	۱.۲	۰.۶	۱.۴	۱.۳	۴.۰	۲.۱	۲.۷
اردیبهشت	۲.۸	۱.۵	۱.۱	۰.۷	۰.۵	۰.۱	-۰.۱	۱.۱	۱.۵	۲.۵	
خرداد	۱.۸	۰.۹	۲.۹	۰.۷	۱.۱	۰.۷	۰.۲	۱.۹	۰.۸	۲.۰	
تیر	۱.۸	۴.۰	۲.۴	۲.۴	۱.۲	۱.۱	۱.۰	۴.۴	۲.۸	۶.۴	
مرداد	۲.۲	۲.۳	۱.۸	۱.۶	۰.۵	۱.۰	۰.۴	۵.۲	۰.۶	۳.۵	
شهریور	۱.۶	۲.۱	۱.۲	۰.۸	۰.۸	۰.۳	۰.۰	۵.۴	۰.۵	۳.۶	
مهر	۱.۷	۵.۱	۱.۴	۱.۳	۰.۶	۰.۵	۱.۳	۷.۱	۱.۷	۷.۰	
آبان	۱.۱	۳.۷	۱.۵	۰.۹	۰.۶	۰.۳	۱.۰	۲.۶	۱.۶	۵.۲	
آذر	۱.۵	۱.۵	۰.۵	۲.۰	۱.۳	۰.۸	۰.۷	۲.۶	۳.۲	۲.۰	
دی	۱.۴	۲.۲	۱.۱	۰.۷	۰.۳	۰.۸	۰.۴	۲.۰	۰.۸	۱.۸	
بهمن	۲.۲	۴.۷	۰.۱	۰.۱	-۰.۳	۰.۵	۰.۳	۲.۲	۱.۱	۲.۵	
اسفند	۲.۳	۲.۹	۰.۸	۰.۶	۰.۲	۱.۲	۰.۲	۳.۹	۱.۵	۱.۸	

درصد تغییر ماهانه و سالانه شاخص قیمت خوراکی‌ها، آشامیدنی‌ها و دخانیات مصرفی خانوارهای کشور

۱۳۹۵=۱۰۰

دوره زمانی	۱۳۹۰	۱۳۹۱	۱۳۹۲	۱۳۹۳	۱۳۹۴	۱۳۹۵	۱۳۹۶	۱۳۹۷	۱۳۹۸	۱۳۹۹	۱۴۰۰
سال	-	۴۵.۵	۴۴.۰	۹.۵	۹.۷	۷.۵	۱۲.۲	۳۸.۲	۴۲.۶	۳۹.۰	-
فروردین	-	۳.۵	۶.۹	۱.۸	۲.۲	-۰.۱	۲.۷	۲.۳	۸.۸	۵.۱	۲.۹
اردیبهشت	۳.۸	۲.۸	۰.۶	-۳.۸	۰.۲	-۰.۲	-۱.۲	۰.۸	-۰.۷	۰.۴	
خرداد	۱.۹	۰.۳	۳.۰	-۰.۳	۰.۶	۱.۶	-۰.۲	۴.۲	-۰.۲	۲.۴	
تیر	۰.۸	۷.۶	۲.۴	۳.۰	۱.۰	۱.۲	۰.۵	۳.۲	۱.۳	۶.۷	
مرداد	۱.۷	۲.۷	۲.۰	۲.۳	۰.۳	۲.۱	۰.۳	۹.۱	-۰.۵	۳.۶	
شهریور	۱.۳	۱.۰	۰.۵	۰.۹	-۰.۲	۰.۳	-۱.۳	۶.۴	-۱.۴	۳.۰	
مهر	۱.۸	۴.۸	۱.۳	۰.۲	-۰.۹	-۰.۷	۰.۲	۸.۶	-۱.۰	۵.۷	
آبان	۱.۷	۵.۳	۱.۱	۱.۰	۰.۱	۰.۳	۲.۲	۴.۱	۱.۴	۱۳.۰	
آذر	۲.۷	۱.۸	-۰.۱	۴.۶	۳.۱	۲.۰	۲.۴	۴.۸	۴.۱	۵.۰	
دی	۲.۲	۱.۹	۱.۸	-۰.۵	۰.۹	۱.۳	۰.۳	۲.۸	-۰.۳	۰.۹	
بهمن	۵.۰	۷.۰	-۰.۴	-۰.۵	-۰.۵	۱.۵	۰.۳	۴.۵	۰.۸	۵.۲	
اسفند	۵.۱	۶.۲	۰.۸	۰.۵	۰.۱	۴.۲	۰.۲	۶.۴	۱.۹	۱.۷	

درصد تغییر ماهانه و سالانه شاخص قیمت کالاهای غیر خوراکی و خدمات مصرفی خانوارهای کشور

۱۳۹۵=۱۰۰

دوره زمانی	۱۳۹۰	۱۳۹۱	۱۳۹۲	۱۳۹۳	۱۳۹۴	۱۳۹۵	۱۳۹۶	۱۳۹۷	۱۳۹۸	۱۳۹۹	۱۴۰۰
سال	-	۲۳.۱	۲۷.۶	۱۷.۳	۱۱.۸	۶.۶	۶.۸	۲۲.۴	۳۱.۴	۳۵.۲	-
فروردین	-	۱.۲	۱.۵	۱.۳	۰.۸	۰.۸	۰.۹	۰.۹	۱.۶	۰.۸	۲.۶
اردیبهشت	۲.۴	۰.۹	۱.۴	۳.۱	۰.۷	۰.۲	۰.۳	۱.۲	۲.۷	۳.۵	
خرداد	۱.۷	۱.۱	۲.۹	۱.۲	۱.۴	۰.۳	۰.۳	۰.۹	۱.۳	۱.۸	
تیر	۲.۲	۲.۴	۲.۳	۲.۲	۱.۳	۱.۰	۱.۳	۴.۹	۳.۵	۶.۳	
مرداد	۲.۴	۲.۱	۱.۷	۱.۲	۰.۶	۰.۶	۰.۴	۳.۶	۱.۲	۳.۴	
شهریور	۱.۸	۲.۷	۱.۶	۰.۸	۱.۲	۰.۳	۰.۵	۵.۰	۱.۴	۳.۹	
مهر	۱.۶	۵.۳	۱.۵	۱.۸	۱.۴	۰.۹	۱.۸	۶.۴	۳.۱	۷.۶	
آبان	۰.۹	۲.۹	۱.۷	۰.۸	۰.۹	۰.۲	۰.۶	۲.۰	۱.۷	۱.۶	
آذر	۱.۰	۱.۳	۰.۸	۰.۸	۰.۴	۰.۳	۰.۱	۱.۶	۲.۸	۰.۵	
دی	۱.۱	۲.۳	۰.۸	۱.۴	۰.۱	۰.۶	۰.۴	۱.۶	۱.۴	۲.۳	
بهمن	۱.۱	۳.۶	۰.۳	۰.۳	-۰.۳	۰.۱	۰.۲	۱.۱	۱.۲	۱.۱	
اسفند	۱.۱	۱.۳	۰.۷	۰.۶	۰.۲	۰.۱	۰.۲	۲.۷	۱.۳	۱.۸	

درصد تغییر ماهانه و سالانه شاخص قیمت کل کالاها و خدمات مصرفی خانوارهای شهری

۱۳۹۵=۱۰۰

دوره زمانی	۱۳۸۱	۱۳۸۲	۱۳۸۳	۱۳۸۴	۱۳۸۵	۱۳۸۶	۱۳۸۷	۱۳۸۸	۱۳۸۹	۱۳۹۰	۱۳۹۱	۱۳۹۲	۱۳۹۳	۱۳۹۴	۱۳۹۵	۱۳۹۶	۱۳۹۷	۱۳۹۸	۱۳۹۹	۱۴۰۰
سال	-	۱۳.۹	۱۴.۶	۱۲.۱	۱۳.۷	۱۷.۲	۲۵.۵	۹.۵	۱۳.۹	۲۶.۴	۲۸.۶	۳۲.۱	۱۴.۸	۱۱.۳	۶.۸	۸.۱	۲۶.۶	۳۴.۴	۳۶.۲	-
فروردین	-	۳.۰	۳.۴	۳.۷	۲.۶	۲.۶	۴.۰	۲.۶	۱.۸	۰.۸	۱.۷	۳.۲	۱.۴	۱.۲	۰.۷	۱.۳	۱.۳	۳.۷	۲.۰	۲.۶
اردیبهشت	۰.۹	۰.۴	۰.۶	-۱.۲	۰.۳	-۰.۱	۲.۲	-۰.۱	۰.۶	۰.۵	-۰.۱	۲.۹	۱.۰	۰.۷	۰.۵	-۰.۱	۱.۱	۱.۶	۲.۶	
خرداد	۰.۵	۱.۵	۰.۷	۰.۰	۰.۳	۰.۹	۲.۳	۰.۶	۰.۶	۱.۸	۰.۸	۳.۰	۰.۸	۱.۲	۰.۶	-۰.۳	۱.۷	۰.۸	۲.۰	
تیر	۱.۷	۲.۷	۲.۷	۱.۴	۳.۰	۳.۲	۲.۳	۳.۲	۱.۰	۰.۶	۲.۳	۳.۹	۲.۳	۲.۵	۱.۰	۱.۱	۴.۶	۲.۹	۶.۵	
مرداد	۰.۴	۰.۵	۰.۹	۰.۳	۰.۵	۰.۳	۱.۹	۱.۰	۱.۸	۲.۴	۲.۳	۱.۸	۱.۶	۰.۵	۰.۹	۰.۴	۵.۱	۰.۷	۳.۵	
شهریور	۰.۱	-۰.۱	۰.۷	-۰.۳	۰.۹	۰.۷	۲.۷	۰.۳	۱.۱	۱.۶	۲.۲	۱.۲	۰.۸	۰.۹	۰.۳	۰.۱	۵.۳	۰.۶	۳.۶	
مهر	۱.۲	۲.۲	۲.۱	۳.۰	۲.۶	۴.۱	۲.۳	۰.۶	۲.۲	۱.۷	۵.۱	۱.۴	۱.۴	۰.۸	۰.۵	۱.۴	۶.۸	۱.۹	۷.۱	
آبان	۰.۴	۱.۰	۰.۵	۰.۷	۰.۵	۱.۳	۱.۴	۱.۲	۱.۵	۱.۱	۳.۵	۱.۶	۰.۸	۰.۷	۰.۲	۱.۰	۲.۶	۱.۵	۴.۷	
آذر	۱.۰	۰.۷	۰.۶	۰.۶	۱.۶	۱.۱	۱.۱	۱.۲	۲.۲	۱.۴	۱.۴	۰.۵	۲.۰	۱.۲	۰.۷	۰.۷	۲.۵	۳.۰	۱.۹	
دی	۱.۳	۱.۱	۱.۲	۱.۰	۱.۹	۲.۲	۳.۸	۰.۲	-۰.۲	۱.۴	۲.۲	۱.۲	۱.۲	۰.۳	۰.۸	۰.۵	۲.۰	۰.۹	۱.۹	
بهمن	۰.۸	-۰.۲	۰.۴	۰.۴	۰.۵	۰.۹	-۰.۵	۰.۰	۳.۵	۲.۰	۴.۶	۰.۱	۰.۰	-۰.۴	۰.۵	۰.۳	۲.۱	۱.۲	۲.۴	
اسفند	۰.۳	۰.۴	۰.۸	۰.۳	۰.۲	۱.۵	۰.۱	۱.۰	۱.۴	۲.۱	۲.۷	۰.۷	۰.۶	۰.۲	۱.۲	۰.۲	۳.۸	۱.۴	۱.۸	

درصد تغییر ماهانه و سالانه شاخص قیمت خوراکی‌ها، آشامیدنی‌ها و دخانیات مصرفی خانوارهای شهری

۱۳۹۵=۱۰۰

دوره زمانی	۱۳۸۱	۱۳۸۲	۱۳۸۳	۱۳۸۴	۱۳۸۵	۱۳۸۶	۱۳۸۷	۱۳۸۸	۱۳۸۹	۱۳۹۰	۱۳۹۱	۱۳۹۲	۱۳۹۳	۱۳۹۴	۱۳۹۵	۱۳۹۶	۱۳۹۷	۱۳۹۸	۱۳۹۹	۱۴۰۰
سال	-	۱۵.۰	۱۵.۰	۱۰.۴	۱۲.۹	۱۹.۶	۳۲.۳	۱۳.۲	۲۲.۹	۳۲.۷	۴۵.۸	۴۴.۴	۹.۷	۹.۷	۷.۶	۱۲.۳	۳۸.۴	۴۲.۷	۳۸.۷	-
فروردین	-	۲.۵	۴.۰	۹.۴	۳.۳	۳.۹	۷.۳	۳.۶	۴.۰	۰.۷	۳.۳	۷.۱	۱.۹	۲.۴	۰.۱	۲.۶	۲.۴	۸.۴	۵.۰	۲.۹
اردیبهشت	۲.۴	-۰.۷	۰.۰	-۶.۱	-۰.۸	-۱.۹	۱.۵	-۰.۷	-۰.۶	۲.۸	۳.۹	۰.۵	-۴.۱	۰.۰	-۰.۱	-۱.۲	۰.۸	-۰.۶	۰.۴	
خرداد	۰.۳	۲.۷	۰.۶	-۱.۷	۰.۱	۰.۸	۲.۱	۱.۸	-۰.۶	۲.۱	۰.۲	۳.۰	۰.۰	۰.۷	۱.۶	۰.۰	۴.۱	-۰.۲	۲.۴	
تیر	۱.۰	۲.۰	۲.۳	-۱.۴	۰.۳	۰.۷	۱.۶	۲.۲	۱.۵	۰.۸	۷.۵	۲.۲	۳.۲	۰.۸	۱.۰	۰.۶	۳.۲	۱.۶	۶.۷	
مرداد	۰.۹	۰.۶	۲.۲	۰.۰	۰.۷	۰.۱	۱.۸	۲.۴	۴.۶	۱.۸	۲.۶	۲.۱	۲.۵	۰.۲	۲.۰	۰.۲	۹.۳	-۰.۴	۳.۸	
شهریور	-۰.۷	-۱.۷	۰.۵	۰.۱	۲.۹	۱.۴	۴.۳	-۰.۵	۰.۹	۱.۴	۰.۹	۰.۴	۰.۷	-۰.۲	۰.۴	-۱.۲	۶.۵	-۱.۳	۲.۰	
مهر	-۰.۹	۰.۶	۱.۰	۲.۲	۱.۹	۲.۷	۲.۰	۰.۶	۳.۶	۱.۸	۴.۹	۱.۳	۰.۲	۰.۲	-۰.۸	۰.۲	۸.۱	-۱.۱	۵.۸	
آبان	۱.۴	۳.۲	۰.۹	۱.۸	۱.۳	۳.۲	۲.۴	۲.۴	۳.۱	۱.۸	۵.۳	۱.۲	۰.۷	۰.۳	۰.۲	۲.۱	۴.۴	۱.۳	۱۲.۷	
آذر	۲.۴	۲.۳	۱.۳	۰.۹	۵.۴	۲.۹	۱.۴	۲.۷	۵.۹	۲.۷	۱.۹	۲.۷	-۰.۲	۳.۱	۲.۰	۲.۴	۴.۹	۳.۹	۵.۳	
دی	۲.۹	۰.۶	۱.۶	۱.۶	۲.۷	۱.۶	-۱.۸	۰.۲	۳.۸	۲.۲	۱.۸	۱.۹	-۰.۷	۰.۸	۱.۳	۰.۴	۲.۹	-۰.۳	۰.۹	
بهمن	۱.۹	-۱.۱	۰.۴	۰.۱	۲.۱	۲.۱	-۲.۳	-۰.۸	۱.۳	۵.۲	۷.۳	-۰.۵	-۰.۵	-۰.۶	۱.۵	۰.۴	۴.۶	۰.۹	۵.۲	
اسفند	۰.۵	۰.۵	۱.۷	-۰.۴	۳.۱	۳.۱	-۰.۴	۲.۲	۲.۴	۵.۲	۶.۳	۰.۹	۰.۶	۰.۰	۴.۲	۰.۱	۶.۳	۱.۸	۱.۹	

درصد تغییر ماهانه و سالانه شاخص قیمت کالاهای غیر خوراکی و خدمات مصرفی خانوارهای شهری

۱۳۹۵=۱۰۰

دوره زمانی	۱۳۸۱	۱۳۸۲	۱۳۸۳	۱۳۸۴	۱۳۸۵	۱۳۸۶	۱۳۸۷	۱۳۸۸	۱۳۸۹	۱۳۹۰	۱۳۹۱	۱۳۹۲	۱۳۹۳	۱۳۹۴	۱۳۹۵	۱۳۹۶	۱۳۹۷	۱۳۹۸	۱۳۹۹	۱۴۰۰
سال	-	۱۳.۵	۱۴.۵	۱۲.۷	۱۴.۰	۱۶.۴	۲۳.۰	۸.۰	۱۰.۲	۲۳.۴	۲۲.۶	۲۷.۱	۱۷.۲	۱۲.۰	۶.۴	۶.۷	۲۲.۵	۳۱.۱	۳۵.۱	-
فروردین	-	۳.۲	۳.۲	۱.۵	۲.۳	۲.۱	۲.۷	۰.۳	۰.۹	۰.۷	۱.۱	۱.۵	۱.۲	۰.۷	۰.۸	۰.۹	۱.۰	۱.۵	۰.۷	۲.۵
اردیبهشت	۰.۴	۰.۸	۰.۸	۰.۸	۰.۷	۰.۶	۲.۴	۰.۱	۰.۹	۲.۶	۰.۹	۱.۳	۲.۹	۰.۶	۰.۲	۰.۳	۱.۲	۲.۷	۳.۶	
خرداد	۰.۶	۱.۰	۰.۷	۰.۷	۰.۳	۰.۹	۲.۳	۰.۱	۱.۱	۱.۷	۱.۰	۳.۰	۱.۱	۱.۴	۰.۳	۰.۳	۰.۹	۱.۲	۱.۸	
تیر	۲.۰	۲.۹	۲.۹	۲.۴	۴.۰	۴.۲	۲.۶	-۰.۱	۰.۸	۲.۵	۲.۵	۲.۴	۲.۲	۱.۴	۱.۰	۱.۳	۵.۲	۳.۵	۶.۵	
مرداد	۰.۲	۰.۴	۰.۳	۰.۵	۰.۴	۰.۴	۱.۹	۰.۴	۰.۶	۲.۶	۲.۲	۱.۷	۱.۳	۰.۶	۰.۶	۰.۴	۳.۶	۱.۲	۳.۴	
شهریور	۰.۴	۰.۵	۰.۸	۰.۳	۰.۲	۰.۴	۲.۱	۰.۶	۱.۳	۱.۷	۲.۷	۱.۶	۰.۸	۱.۳	۰.۳	۰.۵	۴.۹	۱.۵	۳.۹	
مهر	۲.۰	۲.۸	۲.۵	۳.۳	۲.۸	۴.۶	۲.۵	۰.۷	۱.۶	۱.۶	۵.۲	۱.۵	۱.۹	۱.۴	۱.۰	۱.۸	۶.۳	۳.۲	۷.۶	
آبان	۰.۱	۰.۲	۰.۴	۰.۳	۰.۲	۰.۶	۱.۰	۰.۷	۰.۸	۰.۹	۲.۸	۱.۸	۰.۸	۰.۹	۰.۲	۰.۶	۱.۹	۱.۶	۱.۴	
آذر	۰.۶	۰.۲	۰.۴	۰.۵	۰.۳	۰.۴	۱.۰	۰.۶	۰.۴	۱.۰	۱.۲	۱.۰	۰.۹	۰.۸	۰.۳	۰.۱	۱.۵	۲.۶	۰.۴	
دی	۰.۷	۱.۳	۱.۱	۰.۸	۱.۶	۲.۵	۰.۵	۰.۱	۳.۷	۱.۱	۲.۳	۰.۹	۰.۹	۱.۴	۰.۰	۰.۶	۱.۷	۱.۴	۲.۳	
بهمن	۰.۴	۰.۱	۰.۵	۰.۵	۰.۲	۰.۴	۰.۲	۰.۲	۴.۶	۰.۹	۳.۵	۰.۳	۰.۳	-۰.۳	۰.۱	۰.۳	۱.۰	۱.۳	۱.۰	
اسفند	۰.۲	۰.۳	۰.۴	۰.۴	۰.۴	۰.۹	۰.۳	۰.۳	۰.۹	۱.۰	۱.۲	۰.۷	۰.۶	۰.۲	۰.۱	۰.۲	۲.۷	۱.۳	۱.۸	

۱۳۹۵=۱۰۰

درصد تغییر ماهانه و سالانه شاخص قیمت کل کالاها و خدمات مصرفی خانوارهای روستایی

دوره زمانی	۱۳۸۱	۱۳۸۲	۱۳۸۳	۱۳۸۴	۱۳۸۵	۱۳۸۶	۱۳۸۷	۱۳۸۸	۱۳۸۹	۱۳۹۰	۱۳۹۱	۱۳۹۲	۱۳۹۳	۱۳۹۴	۱۳۹۵	۱۳۹۶	۱۳۹۷	۱۳۹۸	۱۳۹۹	۱۴۰۰
سال	۱۶.۴	۱۴.۶	۱۳.۶	۱۲.۰	۱۲.۴	۱۷.۱	۲۶.۷	۱۰.۳	۲۰.۰	۲۶.۵	۳۲.۷	۳۶.۱	۱۳.۷	۱۰.۶	۷.۲	۸.۸	۲۸.۱	۳۷.۳	۳۷.۷	-
فروردین	۳.۹	۱.۵	۱.۳	۱.۲	۱.۱	۱.۱	۶.۶	۱.۳	۱.۹	۱.۷	۲.۴	۳.۹	۱.۵	۱.۲	۰.۲	۲.۱	۱.۳	۵.۸	۳.۱	۳.۰
اردیبهشت	۳.۹	۱.۵	۱.۳	۱.۲	۱.۱	۱.۱	۲.۳	۰.۲	۰.۸	۲.۹	۱.۹	۱.۵	۰.۸	۰.۹	-۰.۱	-۰.۳	۰.۹	۱.۰	۲.۱	
خرداد	۱.۰	۰.۹	۰.۶	۰.۵	۰.۷	۱.۲	۲.۹	۰.۸	۰.۰	۱.۸	۱.۱	۲.۷	۰.۴	۰.۸	۰.۹	-۰.۳	۲.۷	۰.۷	۲.۲	
تیر	۱.۰	۰.۹	۰.۶	۰.۵	۰.۷	۱.۲	۱.۷	۱.۰	۰.۸	۱.۱	۴.۶	۲.۶	۲.۲	۱.۲	۱.۵	۰.۷	۳.۲	۱.۸	۵.۹	
مرداد	۱.۰	۰.۹	۰.۶	۰.۵	۰.۷	۱.۲	۱.۰	۱.۲	۱.۹	۱.۷	۲.۳	۱.۸	۱.۳	۰.۶	۱.۴	۰.۵	۵.۹	۰.۳	۳.۲	
شهریور	۰.۸	۱.۰	۱.۳	۰.۸	۱.۵	۱.۵	۲.۱	۰.۶	۰.۸	۱.۷	۱.۷	۱.۳	۰.۹	۰.۳	۰.۳	-۰.۳	۵.۸	۰.۰	۳.۵	
مهر	۰.۸	۱.۰	۱.۳	۰.۸	۱.۵	۱.۵	۰.۸	۰.۹	۱.۶	۱.۵	۵.۱	۱.۳	۰.۸	۰.۱	۰.۳	۱.۰	۸.۳	۰.۸	۶.۹	
آبان	۰.۸	۱.۰	۱.۳	۰.۸	۱.۵	۱.۵	۱.۴	۱.۳	۱.۸	۱.۲	۴.۲	۱.۰	۱.۲	۰.۱	۰.۴	۱.۲	۲.۷	۱.۸	۷.۶	
آذر	۱.۳	۱.۰	۱.۱	۰.۸	۱.۵	۱.۹	۱.۵	۲.۱	۳.۵	۱.۷	۱.۹	۰.۴	۲.۲	۱.۶	۱.۲	۱.۰	۳.۰	۴.۲	۲.۷	
دی	۱.۳	۱.۰	۱.۱	۰.۸	۱.۵	۱.۹	-۰.۷	۰.۴	۱۴.۲	۱.۴	۲.۳	۱.۰	۰.۶	۰.۶	۰.۸	۰.۰	۲.۰	۰.۵	۱.۷	
بهمن	۱.۳	۱.۰	۱.۱	۰.۸	۱.۵	۱.۹	-۰.۶	۰.۷	۳.۰	۲.۸	۵.۳	۰.۱	۰.۲	-۰.۱	۰.۷	۰.۰	۲.۸	۰.۷	۳.۳	
اسفند	۱.۵	۱.۳	۱.۲	۱.۱	۱.۱	۱.۱	۰.۳	۱.۷	۲.۴	۲.۷	۳.۸	۰.۹	۰.۵	۰.۳	۱.۶	۰.۴	۴.۵	۱.۸	۱.۶	

۱۳۹۵=۱۰۰

درصد تغییر ماهانه و سالانه شاخص قیمت خوراکی‌ها، آشامیدنی‌ها و دخانیات مصرفی خانوارهای روستایی

دوره زمانی	۱۳۸۱	۱۳۸۲	۱۳۸۳	۱۳۸۴	۱۳۸۵	۱۳۸۶	۱۳۸۷	۱۳۸۸	۱۳۸۹	۱۳۹۰	۱۳۹۱	۱۳۹۲	۱۳۹۳	۱۳۹۴	۱۳۹۵	۱۳۹۶	۱۳۹۷	۱۳۹۸	۱۳۹۹	۱۴۰۰
سال	۱۷.۴	۱۳.۶	۱۱.۴	۱۰.۵	۱۶.۰	۲۲.۵	۳۵.۶	۱۲.۱	۲۷.۰	۴۷.۲	۴۴.۸	۴۳.۳	۸.۹	۹.۸	۷.۳	۱۱.۸	۳۷.۳	۴۲.۲	۳۹.۹	-
فروردین	۴.۴	۱.۲	۰.۸	۱.۱	۱.۴	۱.۲	۱۱.۳	۲.۳	۳.۰	۲.۳	۴.۷	۶.۸	۱.۳	۱.۵	-۰.۶	۳.۱	۲.۱	۱.۰	۵.۷	۲.۷
اردیبهشت	۴.۴	۱.۲	۰.۸	۱.۱	۱.۴	۱.۲	۲.۴	۰.۰	۰.۵	۴.۵	۳.۰	۰.۷	-۳.۲	۰.۹	-۰.۶	-۱.۳	۰.۵	-۱.۲	۰.۷	
خرداد	۰.۹	۰.۴	۰.۱	-۰.۵	۰.۶	۰.۸	۳.۲	۱.۲	-۰.۹	۱.۶	۰.۷	۳.۱	-۰.۹	۰.۱	۱.۷	-۰.۹	۴.۶	-۰.۱	۲.۵	
تیر	۰.۹	۰.۴	۰.۱	-۰.۵	۰.۶	۰.۸	۱.۳	۱.۴	۰.۹	۱.۰	۷.۸	۳.۰	۲.۶	۱.۴	۱.۶	۰.۱	۳.۱	۰.۱	۶.۷	
مرداد	۰.۹	۰.۴	۰.۱	-۰.۵	۰.۶	۰.۸	۰.۹	۱.۵	۳.۲	۱.۴	۲.۹	۱.۸	۱.۸	۰.۶	۲.۴	۰.۳	۸.۷	-۰.۹	۲.۹	
شهریور	۰.۴	۱.۰	۱.۵	۰.۸	۲.۶	۱.۷	۳.۳	۲.۳	۰.۸	۱.۱	۰.۹	۰.۷	۱.۱	-۰.۳	-۰.۱	-۱.۵	۶.۰	-۱.۵	۲.۸	
مهر	۰.۴	۱.۰	۱.۵	۰.۸	۲.۶	۱.۷	۰.۵	۰.۶	۱.۶	۱.۳	۴.۲	۱.۱	۰.۴	-۱.۳	-۰.۴	۰.۱	۱.۰	-۰.۱	۵.۶	
آبان	۰.۴	۱.۰	۱.۵	۰.۸	۲.۶	۱.۷	۲.۲	۱.۸	۲.۷	۱.۴	۵.۲	۰.۷	۱.۶	-۰.۶	۰.۶	۲.۴	۳.۰	۱.۶	۱۴.۰	
آذر	۲.۱	۱.۳	۱.۶	۱.۰	۲.۸	۲.۷	۲.۱	۳.۵	۶.۳	۲.۵	۱.۷	۰.۳	۴.۱	۳.۰	۲.۰	۲.۳	۴.۳	۵.۰	۳.۹	
دی	۲.۱	۱.۳	۱.۶	۱.۰	۲.۸	۲.۷	-۲.۰	۰.۴	۱۵.۶	۲.۰	۲.۱	۱.۵	۰.۲	۱.۲	۱.۰	۰.۲	۲.۸	-۰.۵	۱.۱	
بهمن	۲.۱	۱.۳	۱.۶	۱.۰	۲.۸	۲.۷	-۱.۵	۰.۴	۴.۶	۴.۱	۶.۵	-۰.۳	-۰.۲	-۰.۵	-۰.۵	۰.۲	۴.۲	۰.۷	۵.۳	
اسفند	۱.۲	۰.۸	۱.۱	۱.۴	۱.۲	۱.۲	۰.۲	۲.۸	۳.۶	۴.۴	۶.۰	۰.۸	۰.۳	۰.۴	۴.۳	۰.۶	۶.۵	۲.۲	۱.۲	

۱۳۹۵=۱۰۰

درصد تغییر ماهانه و سالانه شاخص قیمت کالاهای غیر خوراکی و خدمات مصرفی خانوارهای روستایی

دوره زمانی	۱۳۸۱	۱۳۸۲	۱۳۸۳	۱۳۸۴	۱۳۸۵	۱۳۸۶	۱۳۸۷	۱۳۸۸	۱۳۸۹	۱۳۹۰	۱۳۹۱	۱۳۹۲	۱۳۹۳	۱۳۹۴	۱۳۹۵	۱۳۹۶	۱۳۹۷	۱۳۹۸	۱۳۹۹	۱۴۰۰
سال	۱۵.۶	۱۵.۵	۱۵.۳	۱۳.۱	۹.۸	۱۳.۰	۱۹.۵	۸.۷	۱۳.۳	۲۵.۰	۲۴.۶	۳۰.۵	۱۷.۸	۱۱.۲	۷.۲	۶.۹	۲۱.۸	۳۳.۵	۳۵.۸	-
فروردین	۳.۵	۱.۸	۱.۷	۱.۲	۰.۹	۱.۱	۲.۶	۰.۳	۰.۷	۰.۱	۰.۸	۱.۶	۱.۶	۰.۹	۰.۷	۱.۳	۰.۷	۲.۰	۱.۲	۳.۱
اردیبهشت	۳.۵	۱.۸	۱.۷	۱.۲	۰.۹	۱.۱	۲.۳	۰.۳	۱.۱	۱.۸	۱.۱	۲.۲	۲.۲	۱.۰	۰.۳	۰.۴	۱.۲	۳.۱	۳.۲	
خرداد	۱.۰	۱.۳	۱.۰	۱.۲	۰.۷	۱.۴	۲.۶	۰.۵	۰.۹	۱.۹	۱.۴	۲.۴	۱.۵	۱.۴	۰.۵	۰.۱	۱.۵	۱.۵	۲.۰	
تیر	۱.۰	۱.۳	۱.۰	۱.۲	۰.۷	۱.۴	۲.۰	۰.۶	۰.۸	۱.۲	۲.۲	۲.۲	۱.۹	۱.۰	۱.۵	۱.۱	۳.۳	۳.۳	۵.۲	
مرداد	۱.۰	۱.۳	۱.۰	۱.۲	۰.۷	۱.۴	۱.۱	۰.۹	۰.۶	۲.۰	۱.۷	۱.۹	۰.۹	۰.۶	۰.۸	۰.۶	۳.۹	۱.۳	۳.۵	
شهریور	۱.۱	۱.۱	۱.۱	۱.۲	۰.۸	۱.۳	۱.۰	۰.۷	۰.۸	۲.۱	۲.۳	۱.۸	۰.۸	۰.۷	۰.۵	۰.۶	۵.۷	۱.۲	۴.۰	
مهر	۱.۱	۱.۱	۱.۱	۱.۲	۰.۸	۱.۳	۱.۱	۱.۳	۱.۵	۱.۶	۵.۸	۱.۴	۱.۲	۱.۲	۰.۷	۱.۵	۶.۹	۲.۱	۷.۸	
آبان	۱.۱	۱.۱	۱.۱	۱.۲	۰.۸	۱.۳	۰.۶	۰.۸	۰.۸	۱.۱	۳.۴	۱.۲	۰.۹	۰.۵	۰.۳	۰.۴	۲.۵	۲.۰	۲.۶	
آذر	۰.۶	۰.۸	۰.۸	۰.۷	۰.۶	۱.۳	۰.۶	۰.۹	۰.۸	۱.۲	۲.۱	۰.۵	۰.۸	۰.۵	۰.۷	۰.۲	۱.۹	۳.۶	۱.۵	
دی	۰.۶	۰.۸	۰.۸	۰.۷	۰.۶	۱.۳	۰.۴	۰.۴	۱۲.۶	۱.۰	۲.۴	۰.۵	۰.۵	۱.۰	۰.۷	-۰.۱	۱.۴	۱.۳	۲.۳	
بهمن	۰.۶	۰.۸	۰.۸	۰.۷	۰.۶	۱.۳	۰.۳	۰.۴	۱.۲	۱.۹	۴.۵	۰.۴	۰.۶	۰.۶	۰.۲	۰.۲	۱.۷	۰.۸	۱.۵	
اسفند	۱.۸	۱.۷	۱.۲	۰.۹	۱.۱	۱.۱	۰.۵	۰.۷	۱.۱	۱.۵	۲.۰	۰.۹	۰.۷	۰.۳	-۰.۱	۰.۳	۲.۹	۱.۴	۱.۹	