



**شاخص قیمت مصرف کننده – کل سال ۱۴۰۵**

**( هر ۱۲ ماه سال ۱۴۰۵ )**

**( ۱۴۰۰ = ۱۰۰ )**



## شاخص قیمت مصرف کننده<sup>۱</sup> - خرداد ماه ۱۴۰۵

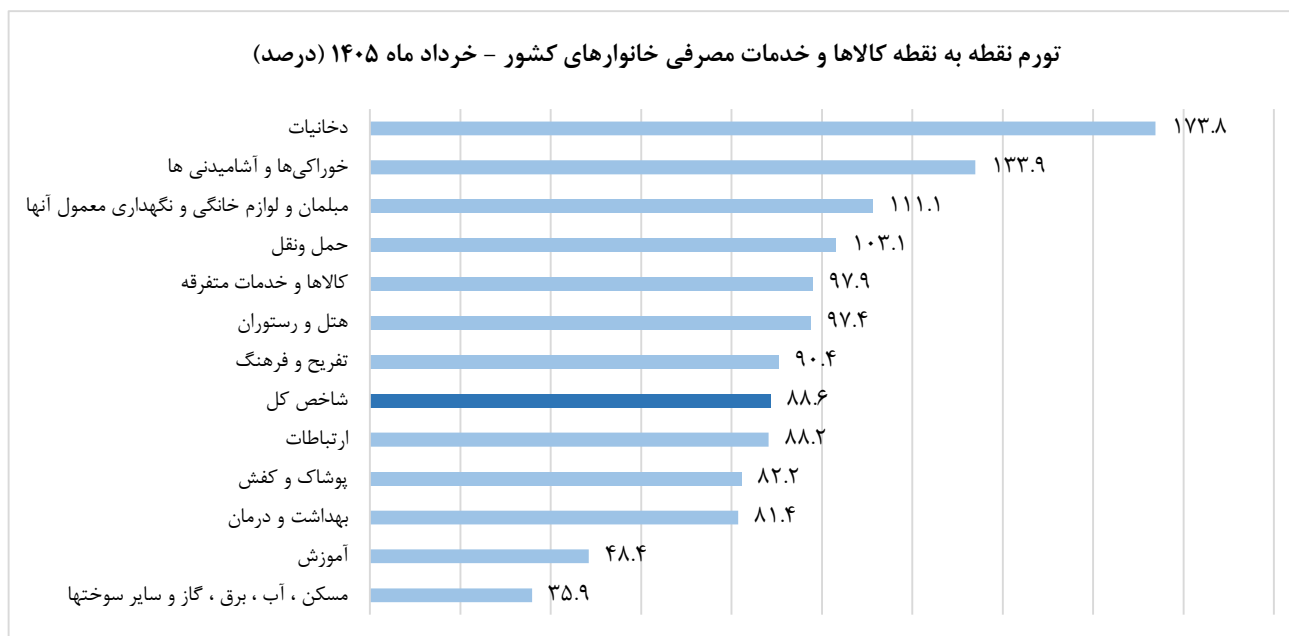
(۱۴۰۰ = ۱۰۰)

### شاخص قیمت

در خرداد ماه ۱۴۰۵ شاخص قیمت مصرف کننده خانوارهای کشور به عدد ۶۵۶,۴ رسیده است که نسبت به ماه قبل، ۵,۹ درصد افزایش، نسبت به ماه مشابه سال قبل، ۸۸,۶ درصد افزایش و در دوازده ماهه منتهی به ماه جاری نسبت به دوره مشابه سال قبل، ۶۲,۰ درصد افزایش داشته است.

### تورم نقطه به نقطه خانوارهای کشور

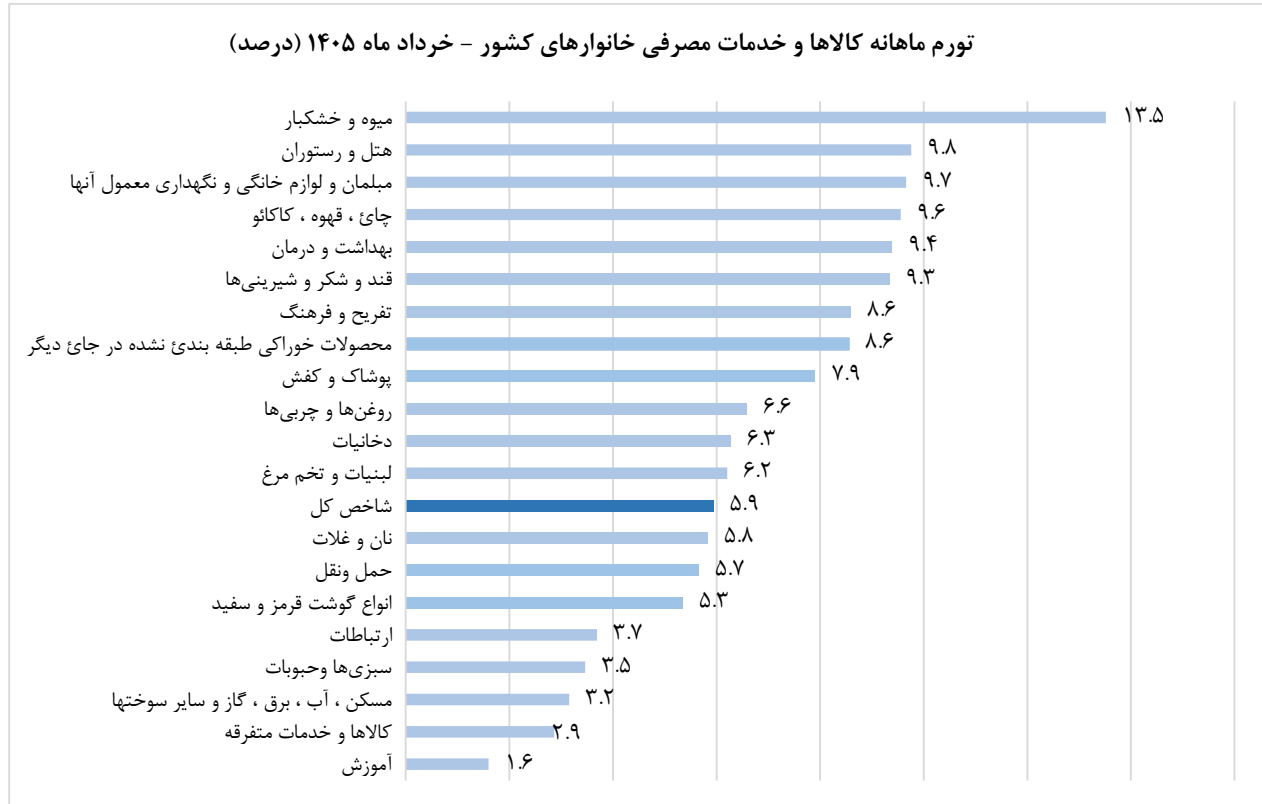
منظور از تورم نقطه به نقطه، درصد تغییر عدد شاخص قیمت نسبت به ماه مشابه سال قبل می‌باشد. در خرداد ماه ۱۴۰۵ تورم نقطه به نقطه خانوارهای کشور، ۸۸,۶ درصد بوده است؛ یعنی خانوارهای کشور به طور میانگین، ۸۸,۶ درصد بیشتر از خرداد ماه ۱۴۰۴ برای خرید یک «مجموعه کالاها و خدمات یکسان» هزینه کرده‌اند. تورم نقطه به نقطه خرداد ماه ۱۴۰۵ در مقایسه با ماه قبل، ۴,۷ واحد درصد افزایش داشته است.



<sup>۱</sup>- Consumer Price Index

## تورم ماهانه خانوارهای کشور

منظور از تورم ماهانه، درصد تغییر عدد شاخص قیمت، نسبت به ماه قبل می‌باشد. در خرداد ماه ۱۴۰۵ تورم ماهانه خانوارهای کشور برابر ۵,۹ درصد بوده است. تورم ماهانه برای گروه‌های عمده «خوراکی‌ها، آشامیدنی‌ها و دخانیات»، ۶,۸ درصد و برای گروه عمده «کالاهای غیرخوراکی و خدمات»، ۵,۳ درصد بوده است. تورم ماهانه بخش‌ها و گروه‌های مختلف در ماه جاری بصورت زیر است:



## نرخ تورم سالانه خانوارهای کشور

منظور از نرخ تورم سالانه، درصد تغییر میانگین اعداد شاخص قیمت در یک سال منتهی به ماه جاری، نسبت به دوره مشابه قبل از آن می‌باشد. در خرداد ماه ۱۴۰۵ نرخ تورم سالانه برای خانوارهای کشور به ۶۲,۰ درصد رسیده که نسبت به همین اطلاع در ماه قبل، ۴,۳ واحد درصد افزایش یافته است.



۱۴۰۰=۱۰۰

جدول ۱- شاخص قیمت کالاها و خدمات مصرفی خانوار

شرح	شاخص کل		خوراکی‌ها، آشامیدنی‌ها و دخانیات		کالاهای غیرخوراکی و خدمات	
	اردیبهشت ۱۴۰۵	خرداد ۱۴۰۵	اردیبهشت ۱۴۰۵	خرداد ۱۴۰۵	اردیبهشت ۱۴۰۵	خرداد ۱۴۰۵
کل کشور	۶۱۹.۶	۶۵۶.۴	۸۹۴.۷	۹۵۵.۲	۵۰۴.۸	۵۳۱.۷
شهری	۶۰۶.۰	۶۴۱.۲	۸۸۸.۸	۹۴۹.۷	۴۹۷.۷	۵۲۳.۱
روستایی	۷۰۱.۷	۷۴۷.۹	۹۱۹.۳	۹۷۷.۹	۵۵۶.۵	۵۹۴.۴

جدول ۲- تورم نقطه به نقطه (درصد)

شرح	شاخص کل		خوراکی‌ها، آشامیدنی‌ها و دخانیات		کالاهای غیرخوراکی و خدمات	
	اردیبهشت ۱۴۰۵	خرداد ۱۴۰۵	اردیبهشت ۱۴۰۵	خرداد ۱۴۰۵	اردیبهشت ۱۴۰۵	خرداد ۱۴۰۵
کل کشور	۸۳.۹	۸۸.۶	۱۳۰.۴	۱۳۴.۶	۶۰.۰	۶۴.۴
شهری	۸۰.۸	۸۵.۲	۱۲۹.۳	۱۳۳.۲	۵۸.۰	۶۲.۱
روستایی	۱۰۱.۸	۱۰۸.۱	۱۳۵.۱	۱۴۰.۵	۷۴.۶	۸۱.۲

جدول ۳- تورم ماهانه (درصد)

شرح	شاخص کل		خوراکی‌ها، آشامیدنی‌ها و دخانیات		کالاهای غیرخوراکی و خدمات	
	اردیبهشت ۱۴۰۵	خرداد ۱۴۰۵	اردیبهشت ۱۴۰۵	خرداد ۱۴۰۵	اردیبهشت ۱۴۰۵	خرداد ۱۴۰۵
کل کشور	۸.۸	۵.۹	۸.۰	۶.۸	۹.۵	۵.۳
شهری	۸.۷	۵.۸	۷.۸	۶.۹	۹.۳	۵.۱
روستایی	۹.۷	۶.۶	۸.۷	۶.۴	۱۰.۷	۶.۸

جدول ۴- نرخ تورم سالانه (درصد)

شرح	شاخص کل		خوراکی‌ها، آشامیدنی‌ها و دخانیات		کالاهای غیرخوراکی و خدمات	
	اردیبهشت ۱۴۰۵	خرداد ۱۴۰۵	اردیبهشت ۱۴۰۵	خرداد ۱۴۰۵	اردیبهشت ۱۴۰۵	خرداد ۱۴۰۵
کل کشور	۵۷.۷	۶۲.۰	۸۲.۷	۹۰.۷	۴۵.۱	۴۷.۵
شهری	۵۶.۲	۶۰.۳	۸۲.۴	۹۰.۴	۴۴.۱	۴۶.۳
روستایی	۶۶.۵	۷۲.۴	۸۳.۸	۹۲.۳	۵۲.۵	۵۶.۲

شرح	ضریب اهمیت	شاخص	تورم ماهانه	تورم نقطه به نقطه	نرخ تورم سالانه
شاخص کل	۱۰۰.۰۰	۶۵۶.۴	۵.۹	۸۸.۶	۶۲.۰
۱- خوراکی‌ها و آشامیدنی‌ها	۲۸.۸۲	۹۵۶.۱	۶.۸	۱۳۳.۹	۹۰.۷
خوراکی‌ها	۲۷.۴۳	۹۶۷.۰	۶.۷	۱۳۵.۴	۹۱.۲
نان و غلات	۶.۳۸	۸۷۸.۵	۵.۸	۱۳۸.۸	۱۲۰.۷
گوشت قرمز، سفید و فرآورده‌های آن‌ها	۶.۲۹	۱۲۰۱.۲	۵.۳	۱۷۱.۵	۸۷.۵
گوشت قرمز و گوشت ماکیان	۵.۶۵	۱۲۵۸.۱	۵.۴	۱۷۸.۲	۸۹.۵
ماهی‌ها و صدف‌داران	۰.۶۴	۶۹۵.۳	۴.۴	۹۵.۹	۶۴.۳
شیر، پنیر و تخم‌مرغ	۲.۹۷	۹۴۴.۰	۶.۲	۱۵۱.۹	۹۰.۲
روغن‌ها و چربی‌ها	۱.۲۶	۱۹۰۴.۹	۶.۶	۲۷۸.۴	۱۴۳.۱
میوه و خشکبار	۳.۷۰	۸۹۰.۵	۱۳.۵	۹۹.۹	۹۳.۵
سبزیجات (سبزی‌ها و حبوبات)	۴.۰۸	۷۰۹.۳	۳.۵	۶۴.۴	۵۶.۷
شکر، مربا، عسل، شکلات و شیرینی (قند، شکر و شیرینی‌ها)	۱.۵۹	۷۶۵.۴	۹.۳	۱۰۱.۶	۶۳.۰
محصولات خوراکی طبقه‌بندی نشده در جای دیگر	۱.۱۵	۶۴۵.۷	۸.۶	۹۷.۵	۶۶.۴
چای، قهوه، کاکائو، نوشابه و آب میوه (نوشابه‌های غیرالکلی)	۱.۴۰	۷۴۲.۶	۹.۶	۱۰۲.۰	۷۸.۰
۲- دخانیات	۰.۶۲	۹۰۹.۶	۶.۳	۱۷۳.۸	۹۵.۴
۳- پوشاک و کفش	۴.۵۲	۶۵۲.۱	۷.۹	۸۲.۲	۵۲.۶
۴- مسکن، آب، برق، گاز و سایر سوخت‌ها	۳۶.۱۱	۴۳۱.۴	۳.۲	۳۵.۹	۳۵.۵
مسکن*	۳۳.۹۶	۴۲۲.۵	۲.۴	۳۱.۹	۳۳.۱
اجاره	۳۳.۶۰	۴۱۸.۹	۲.۴	۳۱.۲	۳۲.۸
خدمات نگهداری و تعمیر واحد مسکونی (خدمت)	۰.۳۶	۷۴۷.۰	۴.۲	۷۷.۵	۵۹.۷
آب، برق و سوخت	۲.۱۵	۵۷۲.۰	۱۲.۴	۱۰۹.۴	۸۱.۰
۵- مبلمان و لوازم خانگی و نگهداری معمول آن‌ها	۴.۴۰	۶۴۳.۱	۹.۷	۱۱۱.۱	۶۶.۴
۶- بهداشت و درمان	۶.۶۸	۶۵۸.۵	۹.۴	۸۱.۴	۵۶.۸
۷- حمل و نقل	۸.۹۳	۶۲۶.۱	۵.۷	۱۰۳.۱	۵۹.۶
خرید وسایل نقلیه	۳.۴۴	۶۴۵.۸	۱.۶	۱۲۴.۱	۶۳.۸
استفاده از وسایل حمل و نقل شخصی	۴.۰۶	۴۹۸.۲	۹.۰	۹۷.۶	۵۲.۶
خدمات حمل و نقل عمومی	۱.۴۲	۹۴۳.۳	۷.۸	۸۲.۵	۶۳.۷
۸- ارتباطات	۲.۴۱	۳۶۲.۱	۳.۷	۸۸.۲	۴۹.۹
۹- تفریح و فرهنگ	۰.۸۷	۶۱۵.۱	۸.۶	۹۰.۴	۵۶.۹
۱۰- آموزش	۰.۸۸	۴۳۱.۷	۱.۶	۴۸.۴	۴۴.۰
۱۱- هتل و رستوران	۱.۳۵	۹۶۴.۲	۹.۸	۹۷.۴	۵۸.۵
۱۲- کالاها و خدمات متفرقه	۴.۴۲	۶۹۹.۴	۲.۹	۹۷.۹	۷۶.۶

\* مسکن صرفاً شامل اجاره بها و خدمات نگهداری و تعمیر واحد مسکونی است.

۱۴۰۰=۱۰۰

جدول ۶ - شاخص قیمت کالاها و خدمات مصرفی خانوارهای کشور و درصد تغییرات آن برای گروه‌های اختصاصی - خرداد ماه ۱۴۰۵

شرح	ضریب اهمیت	شاخص	تورم ماهانه	تورم نقطه به نقطه	نرخ تورم سالانه
شاخص کل	۱۰۰.۰۰	۶۵۶.۴	۵.۹	۸۸.۶	۶۲.۰
شاخص کل	۲۹.۴۴	۹۵۵.۲	۶.۸	۱۳۴.۶	۹۰.۷
	۷۰.۵۶	۵۳۱.۷	۵.۳	۶۴.۴	۴۷.۵
شاخص کل	۳۳.۶۰	۴۱۸.۹	۲.۴	۳۱.۲	۳۲.۸
	۶۶.۴۰	۷۷۶.۵	۶.۹	۱۱۴.۱	۷۵.۸
شاخص کل	۵۲.۱۸	۸۲۳.۲	۷.۰	۱۲۵.۴	۸۲.۰
	۶.۵۶	۷۱۲.۴	۲.۸	۱۳۰.۶	۷۷.۰
	۴۰.۱۳	۸۶۱.۸	۷.۴	۱۲۹.۲	۸۶.۳
	۵.۴۹	۶۷۳.۵	۸.۷	۹۰.۵	۵۴.۴
خدمات	۴۷.۸۲	۴۷۴.۳	۴.۰	۴۴.۰	۳۸.۷
خوراکی‌ها	۲۷.۴۳	۹۶۷.۰	۶.۷	۱۳۵.۴	۹۱.۲
خوراکی‌ها	۱۴.۶۵	۹۸۹.۹	۶.۸	۱۲۹.۷	۸۰.۴
	۱۲.۷۷	۹۴۰.۸	۶.۵	۱۴۲.۵	۱۰۶.۱
کالاها و خدمات عمومی	۵.۲۷	۳۴۶.۹	۱۰.۰	۷۷.۳	۵۴.۲

۱۴۰۰=۱۰۰

جدول ۷- شاخص قیمت کالاها و خدمات مصرفی خانوارهای کشور و درصد تغییرات آن به تفکیک مناطق جغرافیایی

خانوارهای روستایی				خانوارهای شهری				کل خانوارها				دوره زمانی
نرخ تورم سالانه	تورم نقطه به نقطه	تورم ماهانه	عدد شاخص	نرخ تورم سالانه	تورم نقطه به نقطه	تورم ماهانه	عدد شاخص	نرخ تورم سالانه	تورم نقطه به نقطه	تورم ماهانه	عدد شاخص	
۳۲.۷	×	×	۱۴.۵	۲۸.۶	×	×	۱۵.۹	۲۹.۵	×	×	۱۵.۶	سال ۱۳۹۱
۳۶.۱	×	×	۱۹.۷	۳۲.۱	×	×	۲۰.۹	۳۲.۸	×	×	۲۰.۸	سال ۱۳۹۲
۱۳.۷	×	×	۲۲.۴	۱۴.۸	×	×	۲۴.۰	۱۴.۶	×	×	۲۳.۸	سال ۱۳۹۳
۱۰.۶	×	×	۲۴.۸	۱۱.۳	×	×	۲۶.۸	۱۱.۱	×	×	۲۶.۴	سال ۱۳۹۴
۷.۲	×	×	۲۶.۶	۶.۸	×	×	۲۸.۶	۶.۹	×	×	۲۸.۲	سال ۱۳۹۵
۸.۸	×	×	۲۸.۹	۸.۱	×	×	۳۰.۹	۸.۲	×	×	۳۰.۶	سال ۱۳۹۶
۲۸.۱	×	×	۳۷.۱	۲۶.۶	×	×	۳۹.۱	۲۶.۹	×	×	۳۸.۸	سال ۱۳۹۷
۳۷.۳	×	×	۵۰.۹	۳۴.۴	×	×	۵۲.۵	۳۴.۸	×	×	۵۲.۳	سال ۱۳۹۸
۳۷.۷	×	×	۷۰.۰	۳۶.۲	×	×	۷۱.۶	۳۶.۴	×	×	۷۱.۳	سال ۱۳۹۹
۴۲.۸	×	×	۱۰۰.۰	۳۹.۷	×	×	۱۰۰.۰	۴۰.۲	×	×	۱۰۰.۰	سال ۱۴۰۰
۵۰.۶	×	×	۱۵۰.۶	۴۵.۰	×	×	۱۴۵.۰	۴۵.۸	×	×	۱۴۵.۸	سال ۱۴۰۱
۴۰.۶	×	×	۲۱۱.۷	۴۰.۷	×	×	۲۰۴.۰	۴۰.۷	×	×	۲۰۵.۱	سال ۱۴۰۲
۳۰.۷	×	×	۲۷۶.۷	۳۲.۸	×	×	۲۷۰.۸	۳۲.۵	×	×	۲۷۱.۷	سال ۱۴۰۳
۳۱.۹	۴۱.۱	۴.۷	۳۴۰.۴	۳۳.۴	۳۸.۵	۳.۸	۳۲۶.۱	۳۳.۲	۳۸.۹	۳.۹	۳۲۸.۱	فروردین
۳۳.۰	۴۰.۳	۲.۱	۳۴۷.۷	۳۴.۰	۳۸.۴	۲.۸	۳۳۵.۱	۳۳.۹	۳۸.۷	۲.۷	۳۳۶.۹	اردیبهشت
۳۴.۱	۴۱.۰	۳.۴	۳۵۹.۵	۳۴.۶	۳۹.۱	۳.۳	۳۴۶.۲	۳۴.۵	۳۹.۴	۳.۳	۳۴۸.۱	خرداد
۳۵.۴	۴۳.۹	۳.۹	۳۷۳.۶	۳۵.۳	۴۰.۷	۳.۴	۳۵۸.۰	۳۵.۳	۴۱.۲	۳.۵	۳۶۰.۲	تیر
۳۶.۸	۴۵.۲	۲.۷	۳۸۳.۸	۳۶.۲	۴۱.۹	۲.۹	۳۶۸.۳	۳۶.۳	۴۲.۴	۲.۹	۳۷۰.۵	مرداد
۳۸.۵	۴۹.۱	۴.۲	۴۰۰.۱	۳۷.۳	۴۴.۶	۳.۷	۳۸۲.۰	۳۷.۵	۴۵.۳	۳.۸	۳۸۴.۶	شهریور
۴۰.۶	۵۳.۴	۵.۶	۴۲۲.۴	۳۸.۶	۴۷.۸	۴.۹	۴۰۰.۷	۳۸.۹	۴۸.۶	۵.۰	۴۰۳.۸	مهر
۴۲.۶	۵۴.۴	۳.۷	۴۳۸.۱	۴۰.۰	۴۸.۶	۳.۴	۴۱۴.۱	۴۰.۴	۴۹.۴	۳.۴	۴۱۷.۵	آبان
۴۵.۰	۵۸.۹	۵.۰	۴۵۹.۸	۴۱.۷	۵۱.۵	۴.۱	۴۳۱.۰	۴۲.۲	۵۲.۶	۴.۲	۴۳۵.۱	آذر
۴۸.۵	۷۱.۴	۱۱.۲	۵۱۱.۴	۴۳.۹	۵۸.۱	۷.۳	۴۶۲.۴	۴۴.۶	۶۰.۰	۷.۹	۴۶۹.۴	دی
۵۲.۵	۸۰.۶	۱۰.۳	۵۶۴.۳	۴۶.۷	۶۶.۰	۹.۳	۵۰۵.۲	۴۷.۵	۶۸.۱	۹.۴	۵۱۳.۶	بهمن
۵۶.۸	۸۶.۵	۷.۴	۶۰۶.۲	۴۹.۶	۶۹.۳	۵.۲	۵۲۱.۸	۵۰.۶	۷۱.۸	۵.۶	۵۴۲.۳	اسفند
۶۱.۰	۸۸.۰	۵.۶	۶۳۹.۹	۵۲.۴	۷۱.۰	۴.۹	۵۵۷.۶	۵۳.۷	۷۳.۵	۵.۰	۵۶۹.۳	فروردین
۶۶.۵	۱۰۱.۸	۹.۷	۷۰۱.۷	۵۶.۲	۸۰.۸	۸.۷	۶۰۶.۰	۵۷.۷	۸۳.۹	۸.۸	۶۱۹.۶	اردیبهشت
۷۲.۴	۱۰۸.۱	۶.۶	۷۴۷.۹	۶۰.۳	۸۵.۲	۵.۸	۶۴۱.۲	۶۲.۰	۸۸.۶	۵.۹	۶۵۶.۴	خرداد

۱۴۰۰=۱۰۰

## جدول ۸ - شاخص قیمت مصرف کننده و نرخ تورم سالانه خانوارهای کل کشور بر حسب دهک‌های هزینه‌ای - خرداد ۱۴۰۵

نرخ تورم سالانه (درصد)			عدد شاخص			ضرایب اهمیت (درصد)		دهک‌های هزینه‌ای
کالاهای غیر خوراکی و خدمات	خوراکی‌ها، آشامیدنی‌ها و دخانیات	کل	کالاهای غیر خوراکی و خدمات	خوراکی‌ها، آشامیدنی‌ها و دخانیات	شاخص کل	کالاهای غیر خوراکی و خدمات	خوراکی‌ها، آشامیدنی‌ها و دخانیات	
۴۷.۵	۹۰.۷	۶۲.۰	۵۳۱.۷	۹۵۵.۲	۶۵۶.۴	۷۰.۵۶	۲۹.۴۴	کل کشور
۴۵.۶	۹۳.۰	۶۷.۷	۵۰۲.۶	۹۶۴.۴	۶۹۸.۳	۵۷.۶	۴۲.۴	دهک اول
۴۶.۸	۹۳.۰	۶۸.۵	۵۱۰.۵	۹۶۷.۳	۷۰۳.۷	۵۷.۷	۴۲.۳	دهک دوم
۴۷.۰	۹۲.۱	۶۷.۸	۵۱۳.۵	۹۶۴.۵	۶۹۸.۸	۵۸.۹	۴۱.۱	دهک سوم
۴۶.۶	۹۱.۶	۶۶.۳	۵۱۲.۹	۹۵۹.۷	۶۸۶.۶	۶۱.۱	۳۸.۹	دهک چهارم
۴۶.۷	۹۱.۵	۶۵.۶	۵۱۵.۵	۹۶۱.۴	۶۸۱.۲	۶۲.۸	۳۷.۲	دهک پنجم
۴۷.۰	۹۱.۳	۶۴.۵	۵۲۰.۶	۹۶۰.۳	۶۷۳.۴	۶۵.۲	۳۴.۸	دهک ششم
۴۷.۰	۹۰.۵	۶۳.۶	۵۲۲.۴	۹۵۴.۳	۶۶۶.۹	۶۶.۵	۳۳.۵	دهک هفتم
۴۷.۳	۹۰.۱	۶۲.۶	۵۲۶.۱	۹۵۳.۴	۶۵۸.۹	۶۸.۹	۳۱.۱	دهک هشتم
۴۷.۸	۹۰.۳	۶۱.۷	۵۳۴.۴	۹۵۱.۴	۶۵۲.۸	۷۱.۶	۲۸.۴	دهک نهم
۵۰.۲	۸۹.۴	۶۰.۱	۵۶۱.۰	۹۴۸.۴	۶۴۴.۵	۷۸.۴	۲۱.۶	دهک دهم

جدول ۹ - ضرایب اهمیت طرح شاخص قیمت مصرف کننده به تفکیک دهک‌های هزینه‌ای (درصد)

۱۴۰۰=۱۰۰

دهک دهم	دهک نهم	دهک هشتم	دهک هفتم	دهک ششم	دهک پنجم	دهک چهارم	دهک سوم	دهک دوم	دهک اول	کل کشور	گروه‌های کالاها و خدمات
۱۰۰.۰۰	۱۰۰.۰۰	۱۰۰.۰۰	۱۰۰.۰۰	۱۰۰.۰۰	۱۰۰.۰۰	۱۰۰.۰۰	۱۰۰.۰۰	۱۰۰.۰۰	۱۰۰.۰۰	۱۰۰.۰۰	شاخص کل
۲۱.۵۵	۲۸.۴۰	۳۱.۰۸	۳۳.۴۶	۳۴.۷۵	۳۷.۱۶	۳۸.۸۷	۴۱.۰۹	۴۲.۲۹	۴۲.۳۶	۲۹.۴۴	خوراکی‌ها، آشامیدنی‌ها و دخانیات
۲۱.۲۲	۲۷.۹۵	۳۰.۴۳	۳۲.۷۲	۳۳.۹۴	۳۶.۲۸	۳۷.۸۹	۳۹.۹۴	۴۱.۲۰	۴۱.۳۵	۲۸.۸۲	۱- خوراکی‌ها و آشامیدنی‌ها
۲۰.۳۴	۲۶.۶۸	۲۹.۰۹	۳۱.۱۲	۳۲.۲۶	۳۴.۳۵	۳۵.۷۹	۳۷.۶۲	۳۸.۸۳	۳۹.۱۴	۲۷.۴۳	خوراکی‌ها
۴.۶۷	۶.۰۹	۶.۵۹	۷.۰۳	۷.۵۸	۸.۱۱	۸.۵۶	۹.۱۲	۹.۷۹	۹.۸۸	۶.۳۸	نان و غلات
۵.۰۶	۶.۴۲	۶.۸۰	۷.۲۰	۷.۱۲	۷.۷۲	۷.۸۰	۸.۱۲	۷.۹۲	۷.۲۳	۶.۲۹	گوشت قرمز و سفید و فرآورده‌های آن‌ها
۴.۳۹	۵.۶۳	۶.۰۷	۶.۵۱	۶.۵۲	۷.۱۳	۷.۲۳	۷.۵۶	۷.۴۴	۶.۷۶	۵.۶۵	گوشت قرمز و گوشت ماکیان
۰.۶۷	۰.۷۹	۰.۷۳	۰.۶۹	۰.۵۹	۰.۵۹	۰.۵۶	۰.۵۶	۰.۴۸	۰.۴۶	۰.۶۴	ماهی‌ها و صدف داران
۱.۹۷	۲.۸۱	۳.۱۴	۳.۳۴	۳.۶۴	۳.۷۶	۴.۱۳	۴.۲۸	۴.۴۶	۴.۹۱	۲.۹۷	شیر، پنیر و تخم مرغ
۰.۸۰	۱.۰۷	۱.۳۱	۱.۳۹	۱.۵۰	۱.۶۸	۱.۸۵	۲.۰۵	۲.۲۶	۲.۵۷	۱.۲۶	روغن‌ها و چربی‌ها
۳.۴۱	۳.۹۳	۴.۱۵	۴.۲۱	۴.۱۳	۴.۱۴	۴.۰۷	۳.۹۵	۳.۷۷	۳.۱۱	۳.۷۰	میوه و خشکبار
۲.۵۲	۳.۷۷	۴.۳۳	۴.۷۹	۵.۱۱	۵.۵۳	۵.۷۶	۶.۲۳	۶.۴۷	۷.۱۰	۴.۰۸	سبزیجات (سبزی‌ها و حبوبات)
۱.۱۳	۱.۵۳	۱.۶۱	۱.۸۱	۱.۸۳	۱.۹۶	۲.۱۱	۲.۲۷	۲.۴۸	۲.۶۴	۱.۵۹	شکر، مربا، عسل، شکلات و شیرینی (قند و شکر و شیرینی‌ها)
۰.۷۸	۱.۰۷	۱.۱۷	۱.۳۳	۱.۳۶	۱.۴۶	۱.۵۲	۱.۶۰	۱.۶۸	۱.۷۱	۱.۱۵	محصولات خوراکی طبقه بندی نشده در جای دیگر
۰.۸۸	۱.۲۷	۱.۳۴	۱.۶۰	۱.۶۸	۱.۹۳	۲.۱۱	۲.۳۲	۲.۳۷	۲.۲۰	۱.۴۰	چای، قهوه، کاکائو، نوشابه و آب میوه (نوشابه‌های غیر الکلی)
۰.۳۳	۰.۴۵	۰.۶۶	۰.۷۴	۰.۸۱	۰.۸۸	۰.۹۸	۱.۱۵	۱.۰۹	۱.۰۲	۰.۶۲	۲- دخانیات
۷۸.۴۵	۷۱.۶۰	۶۸.۹۲	۶۶.۵۴	۶۵.۲۵	۶۲.۸۴	۶۱.۱۳	۵۸.۹۱	۵۷.۷۱	۵۷.۶۴	۷۰.۵۶	کالاهای غیر خوراکی و خدمات
۶.۱۰	۵.۶۸	۵.۰۲	۴.۳۴	۴.۱۳	۳.۵۷	۳.۱۶	۲.۵۹	۲.۱۴	۱.۱۷	۴.۵۲	۳- پوشاک و کفش
۳۲.۸۷	۳۵.۱۰	۳۵.۷۰	۳۴.۵۰	۳۴.۷۳	۳۳.۶۸	۳۳.۷۸	۳۲.۸۱	۳۳.۹۷	۳۹.۳۸	۳۶.۱۱	۴- مسکن، آب، برق، گاز و سایر سوخت‌ها
۵.۵۳	۴.۵۱	۴.۳۳	۴.۴۵	۴.۰۴	۳.۹۳	۳.۹۲	۳.۹۳	۳.۷۸	۳.۵۸	۴.۴۰	۵- مبلمان و لوازم خانگی و نگهداری معمول آنها
۹.۴۳	۷.۶۱	۵.۹۰	۶.۱۰	۵.۶۱	۵.۴۲	۵.۰۳	۴.۸۹	۴.۸۱	۴.۲۱	۶.۶۸	۶- بهداشت و درمان
۱۳.۶۶	۸.۷۰	۷.۸۱	۷.۲۱	۶.۹۵	۶.۸۲	۶.۳۲	۶.۰۹	۵.۲۰	۳.۵۲	۸.۹۳	۷- حمل و نقل
۲.۲۱	۲.۵۲	۲.۵۹	۲.۷۳	۲.۷۸	۲.۷۴	۲.۶۷	۲.۶۰	۲.۶۱	۲.۱۱	۲.۴۱	۸- ارتباطات
۱.۱۸	۰.۹۰	۰.۹۱	۰.۸۸	۰.۸۲	۰.۷۱	۰.۶۴	۰.۵۷	۰.۴۵	۰.۲۸	۰.۸۷	۹- تفریح و فرهنگ
۱.۴۶	۱.۱۱	۰.۸۵	۰.۷۴	۰.۷۲	۰.۶۷	۰.۴۷	۰.۴۵	۰.۳۲	۰.۱۵	۰.۸۸	۱۰- آموزش
۱.۵۵	۰.۹۱	۰.۹۸	۰.۸۰	۰.۶۲	۰.۵۳	۰.۴۰	۰.۴۰	۰.۳۴	۰.۲۱	۱.۳۵	۱۱- هتل و رستوران
۴.۴۵	۴.۵۷	۴.۸۲	۴.۷۹	۴.۸۵	۴.۷۸	۴.۷۴	۴.۵۷	۴.۰۸	۳.۰۲	۴.۴۲	۱۲- کالاها و خدمات متفرقه

جدول ۱۰- سهم از تورم ماهانه شاخص قیمت مصرف کننده خانوارهای کشور به تفکیک دهک‌های هزینه‌ای - خرداد ماه ۱۴۰۵

۱۴۰۰=۱۰۰

دهک دهم	دهک نهم	دهک هشتم	دهک هفتم	دهک ششم	دهک پنجم	دهک چهارم	دهک سوم	دهک دوم	دهک اول	کل کشور	گروه‌های کالاها و خدمات
۵.۴۰	۵.۸۴	۶.۰۰	۶.۲۳	۶.۳۰	۶.۳۶	۶.۴۹	۶.۴۹	۶.۵۱	۶.۲۸	۵.۹۴	شاخص کل
۲.۰۳	۲.۷۲	۳.۰۲	۳.۲۷	۳.۴۲	۳.۶۰	۳.۸۱	۳.۹۳	۴.۰۴	۳.۹۷	۲.۸۷	خوراکی‌ها، آشامیدنی‌ها و دخانیات
۲.۰۰	۲.۶۸	۲.۹۶	۳.۲۰	۳.۳۴	۳.۵۲	۳.۷۲	۳.۸۴	۳.۹۵	۳.۸۹	۲.۸۲	۱- خوراکی‌ها و آشامیدنی‌ها
۱.۹۰	۲.۵۵	۲.۸۲	۳.۰۴	۳.۱۷	۳.۳۳	۳.۵۲	۳.۶۱	۳.۷۲	۳.۶۸	۲.۶۷	خوراکی‌ها
۰.۳۱	۰.۴۴	۰.۵۰	۰.۵۵	۰.۶۱	۰.۶۵	۰.۷۱	۰.۷۴	۰.۸۰	۰.۸۱	۰.۵۰	نان و غلات
۰.۴۶	۰.۶۰	۰.۶۵	۰.۷۰	۰.۷۱	۰.۷۶	۰.۸۰	۰.۸۲	۰.۸۴	۰.۸۳	۰.۶۲	گوشت قرمز و سفید و فرآورده‌های آنها
۰.۴۳	۰.۵۷	۰.۶۲	۰.۶۶	۰.۶۸	۰.۷۴	۰.۷۷	۰.۸۰	۰.۸۲	۰.۸۱	۰.۵۹	گوشت قرمز و گوشت ماکیان
۰.۰۳	۰.۰۴	۰.۰۳	۰.۰۳	۰.۰۳	۰.۰۳	۰.۰۲	۰.۰۲	۰.۰۲	۰.۰۲	۰.۰۳	ماهی‌ها و صدف داران
۰.۱۹	۰.۲۵	۰.۲۸	۰.۳۰	۰.۳۲	۰.۳۲	۰.۳۵	۰.۳۴	۰.۳۵	۰.۳۷	۰.۲۶	شیر، پنیر و تخم مرغ
۰.۱۳	۰.۱۹	۰.۲۳	۰.۲۶	۰.۲۹	۰.۳۳	۰.۳۶	۰.۴۲	۰.۴۶	۰.۵۵	۰.۲۴	روغن‌ها و چربیها
۰.۵۲	۰.۶۷	۰.۷۲	۰.۷۵	۰.۷۵	۰.۷۵	۰.۷۶	۰.۷۲	۰.۶۹	۰.۵۷	۰.۶۳	میوه و خشکبار
۰.۱۱	۰.۱۵	۰.۱۷	۰.۱۸	۰.۱۹	۰.۲۰	۰.۲۱	۰.۲۰	۰.۲۰	۰.۱۷	۰.۱۶	سبزیجات (سبزی‌ها و حبوبات)
۰.۱۲	۰.۱۶	۰.۱۷	۰.۱۹	۰.۱۹	۰.۲۰	۰.۲۲	۰.۲۳	۰.۲۵	۰.۲۶	۰.۱۷	شکر، مربا، عسل، شکلات و شیرینی(قند، شکر و شیرینی‌ها)
۰.۰۷	۰.۰۹	۰.۱۰	۰.۱۱	۰.۱۱	۰.۱۱	۰.۱۲	۰.۱۲	۰.۱۳	۰.۱۳	۰.۰۹	محصولات خوراکی طبقه بندی نشده در جای دیگر
۰.۰۹	۰.۱۳	۰.۱۴	۰.۱۶	۰.۱۷	۰.۱۹	۰.۲۱	۰.۲۳	۰.۲۳	۰.۲۱	۰.۱۵	چای، قهوه، کاکائو، نوشابه و آب میوه (نوشابه‌های غیرالکلی)
۰.۰۳	۰.۰۴	۰.۰۶	۰.۰۶	۰.۰۷	۰.۰۸	۰.۰۸	۰.۱۰	۰.۰۹	۰.۰۸	۰.۰۵	۲- دخانیات
۳.۳۷	۳.۱۲	۲.۹۸	۲.۹۶	۲.۸۹	۲.۷۶	۲.۶۸	۲.۵۶	۲.۴۶	۲.۳۱	۳.۰۷	کالاهای غیر خوراکی و خدمات
۰.۴۷	۰.۴۳	۰.۳۸	۰.۳۳	۰.۳۲	۰.۲۷	۰.۲۴	۰.۱۹	۰.۱۶	۰.۰۹	۰.۳۵	۳- پوشاک و کفش
۰.۶۴	۰.۷۲	۰.۷۵	۰.۷۵	۰.۷۸	۰.۷۹	۰.۸۱	۰.۸۰	۰.۸۶	۱.۰۰	۰.۷۷	۴- مسکن، آب، برق، گاز و سایر سوخت‌ها
۰.۵۰	۰.۴۲	۰.۳۹	۰.۴۱	۰.۳۷	۰.۳۵	۰.۳۶	۰.۳۵	۰.۳۳	۰.۳۲	۰.۴۰	۵- مبلمان و لوازم خانگی و نگهداری معمول آنها
۰.۸۱	۰.۶۷	۰.۵۶	۰.۵۶	۰.۵۴	۰.۵۱	۰.۴۹	۰.۴۸	۰.۴۶	۰.۴۴	۰.۶۱	۶- بهداشت و درمان
۰.۵۶	۰.۵۳	۰.۵۲	۰.۵۱	۰.۵۰	۰.۴۷	۰.۴۲	۰.۳۹	۰.۳۲	۰.۲۳	۰.۴۸	۷- حمل و نقل
۰.۰۷	۰.۰۶	۰.۰۵	۰.۰۵	۰.۰۵	۰.۰۴	۰.۰۳	۰.۰۳	۰.۰۲	۰.۰۱	۰.۰۵	۸- ارتباطات
۰.۰۹	۰.۰۷	۰.۰۷	۰.۰۷	۰.۰۶	۰.۰۵	۰.۰۵	۰.۰۴	۰.۰۳	۰.۰۲	۰.۰۷	۹- تفریح و فرهنگ
۰.۰۲	۰.۰۱	۰.۰۱	۰.۰۱	۰.۰۱	۰.۰۱	۰.۰۰	۰.۰۰	۰.۰۰	۰.۰۰	۰.۰۱	۱۰- آموزش
۰.۱۷	۰.۱۰	۰.۱۱	۰.۰۹	۰.۰۷	۰.۰۶	۰.۰۴	۰.۰۴	۰.۰۳	۰.۰۲	۰.۱۹	۱۱- هتل و رستوران
۰.۰۴	۰.۱۱	۰.۱۴	۰.۱۸	۰.۲۰	۰.۲۲	۰.۲۴	۰.۲۳	۰.۲۳	۰.۱۹	۰.۱۴	۱۲- کالاها و خدمات متفرقه

\*\* توضیح: اعداد سطر اول تورم ماهانه (درصد) هر دهک را نشان می‌دهد و اعداد در سلول‌های دیگر نشان دهنده سهم هر گروه، بخش یا طبقه (واحد درصد) در افزایش/کاهش تورم ماهانه در هر دهک می‌باشد.

جدول ۱۱- شاخص قیمت کل کالاها و خدمات مصرفی خانوارهای کشور و درصد تغییرات آن به تفکیک استان - خرداد ماه ۱۴۰۵ (درصد)

۱۴۰۰=۱۰۰

کالاهای غیر خوراکی و خدمات				خوراکی‌ها و آشامیدنی‌ها و دخانیات						شاخص کل				نام استان
نرخ تورم سالانه	تورم نقطه به نقطه	تورم ماهانه	شاخص	ضریب اهمیت	نرخ تورم سالانه	تورم نقطه به نقطه	تورم ماهانه	شاخص	ضریب اهمیت	نرخ تورم سالانه	تورم نقطه به نقطه	تورم ماهانه	شاخص کل	
۴۷.۵	۶۴.۴	۵.۳	۵۳۱.۷	۷۰.۵۶	۹۰.۷	۱۳۴.۶	۶.۸	۹۵۵.۲	۲۹.۴۴	۶۲.۰	۸۸.۶	۵.۹	۶۵۶.۴	کل کشور
۵۴.۴	۷۴.۷	۴.۵	۶۰۱.۰	۶۸.۴۱	۹۳.۶	۱۳۵.۰	۵.۳	۹۶۴.۲	۳۱.۵۹	۶۷.۹	۹۶.۱	۴.۸	۷۱۵.۷	آذربایجان شرقی
۵۷.۲	۸۰.۸	۹.۳	۶۶۵.۲	۶۶.۶۱	۹۶.۰	۱۵۱.۸	۶.۸	۱۰۲۱.۹	۳۳.۳۹	۷۱.۰	۱۰۶.۱	۸.۲	۷۸۴.۳	آذربایجان غربی
۵۳.۱	۶۹.۷	۵.۶	۵۵۹.۵	۶۷.۵۱	۸۲.۹	۱۲۷.۰	۵.۲	۹۴۶.۱	۳۲.۴۹	۶۴.۴	۹۱.۳	۵.۴	۶۸۵.۱	اردبیل
۴۸.۰	۶۰.۲	۴.۶	۵۸۰.۳	۷۱.۵۷	۸۵.۳	۱۳۰.۱	۷.۴	۹۴۴.۷	۲۸.۴۳	۵۹.۶	۸۱.۹	۵.۷	۶۸۳.۹	اصفهان
۴۴.۷	۵۸.۱	۴.۱	۵۴۳.۱	۷۴.۸۹	۹۹.۶	۱۳۳.۴	۶.۸	۱۰۱۴.۳	۲۵.۱۱	۶۰.۳	۸۰.۵	۵.۱	۶۶۱.۴	البرز
۵۹.۹	۸۲.۶	۷.۸	۶۵۰.۰	۶۰.۱۴	۹۴.۵	۱۵۶.۰	۱۰.۴	۱۰۷۰.۲	۳۹.۸۶	۷۴.۹	۱۱۴.۷	۹.۱	۸۱۷.۵	ایلام
۴۷.۵	۶۹.۶	۶.۷	۴۸۲.۴	۶۰.۸۳	۷۹.۱	۱۲۷.۹	۸.۳	۸۶۱.۳	۳۹.۱۷	۶۱.۹	۹۶.۵	۷.۶	۶۳۰.۸	بوشهر
۳۹.۳	۵۲.۷	۴.۶	۴۶۳.۴	۷۸.۰۹	۸۸.۲	۱۲۹.۴	۵.۹	۹۱۳.۶	۲۱.۹۱	۵۲.۰	۷۳.۳	۵.۱	۵۶۲.۰	تهران
۵۷.۸	۸۰.۹	۵.۹	۶۴۴.۰	۶۰.۳۶	۸۷.۲	۱۳۲.۳	۷.۵	۹۶۰.۴	۳۹.۶۴	۷۰.۵	۱۰۳.۱	۶.۷	۷۶۹.۴	چهارمحال و بختیاری
۴۸.۸	۶۴.۷	۲.۷	۵۵۲.۷	۶۰.۸۱	۸۱.۲	۱۲۳.۸	۴.۵	۸۶۳.۰	۳۹.۱۹	۶۲.۴	۸۹.۹	۳.۶	۶۷۴.۳	خراسان جنوبی
۵۰.۰	۷۲.۶	۵.۹	۵۵۳.۲	۶۹.۲۲	۹۶.۳	۱۳۸.۹	۵.۴	۱۰۱۸.۳	۳۰.۷۸	۶۶.۶	۹۷.۲	۵.۶	۶۹۶.۴	خراسان رضوی
۵۰.۸	۶۹.۸	۷.۵	۵۷۴.۲	۶۰.۶۱	۱۰۰.۹	۱۴۵.۵	۶.۰	۱۰۱۴.۷	۳۹.۳۹	۷۲.۳	۱۰۳.۳	۶.۷	۷۴۷.۷	خراسان شمالی
۵۴.۳	۷۱.۴	۶.۴	۵۳۹.۲	۶۱.۲۴	۸۸.۸	۱۳۳.۷	۸.۰	۹۲۰.۹	۳۸.۷۶	۶۹.۵	۹۸.۹	۷.۲	۶۸۷.۲	خوزستان
۵۰.۹	۷۴.۴	۶.۳	۵۴۰.۰	۷۰.۴۵	۹۳.۶	۱۳۵.۶	۸.۲	۹۴۱.۶	۲۹.۵۵	۶۵.۳	۹۵.۹	۷.۱	۶۵۸.۷	زنجان
۴۸.۱	۵۴.۸	۵.۸	۵۱۲.۳	۶۲.۰۶	۹۳.۵	۱۲۵.۹	۶.۴	۹۵۱.۶	۳۷.۹۴	۶۷.۴	۸۵.۹	۶.۱	۶۷۹.۰	سمنان
۴۹.۴	۶۱.۴	۵.۵	۴۵۲.۵	۶۱.۱۶	۸۱.۴	۱۱۳.۵	۴.۴	۸۴۶.۹	۳۸.۸۴	۶۴.۴	۸۶.۱	۴.۹	۶۰۵.۷	سیستان و بلوچستان
۴۹.۷	۶۵.۷	۶.۳	۵۱۵.۳	۶۹.۴۳	۹۴.۱	۱۳۳.۷	۷.۷	۹۶۵.۶	۳۰.۵۷	۶۵.۵	۹۰.۸	۶.۹	۶۵۲.۹	فارس
۴۶.۸	۶۱.۶	۳.۲	۵۴۶.۵	۶۶.۹۸	۹۵.۹	۱۳۱.۹	۶.۹	۹۵۷.۶	۳۳.۰۲	۶۴.۵	۸۸.۰	۴.۹	۶۸۲.۲	قزوین
۴۹.۳	۶۴.۴	۳.۵	۵۴۷.۹	۶۸.۲۱	۷۹.۸	۱۲۰.۰	۶.۶	۸۴۴.۶	۳۱.۷۹	۵۹.۸	۸۳.۸	۴.۸	۶۴۲.۳	قم
۵۹.۰	۸۲.۸	۶.۳	۶۵۸.۳	۶۱.۵۷	۹۷.۷	۱۵۱.۸	۷.۵	۱۰۴۷.۳	۳۸.۴۳	۷۵.۱	۱۱۱.۷	۶.۹	۸۰۷.۸	کردستان
۴۵.۰	۶۳.۴	۶.۴	۵۳۴.۵	۶۱.۷۵	۸۴.۷	۱۴۱.۲	۸.۳	۹۳۷.۱	۳۸.۲۵	۶۱.۶	۹۶.۴	۷.۴	۶۸۸.۵	کرمان
۵۲.۱	۷۴.۳	۵.۴	۵۶۱.۱	۶۲.۵۱	۹۴.۶	۱۴۵.۳	۶.۰	۱۰۳۰.۷	۳۷.۴۹	۷۰.۳	۱۰۵.۵	۵.۷	۷۳۷.۲	کرمانشاه
۵۶.۱	۷۵.۱	۵.۶	۶۰۹.۲	۶۵.۸۷	۹۳.۵	۱۴۳.۵	۹.۱	۹۷۷.۸	۳۴.۱۳	۶۹.۹	۱۰۰.۷	۷.۱	۷۳۵.۰	کهگیلویه و بویراحمد
۵۷.۷	۸۳.۶	۴.۵	۵۹۸.۵	۶۹.۷۹	۹۲.۴	۱۴۰.۳	۷.۳	۱۰۰۹.۷	۳۰.۲۱	۶۹.۸	۱۰۳.۹	۵.۷	۷۲۲.۸	گلستان
۴۸.۹	۶۵.۱	۴.۷	۵۴۶.۱	۷۱.۸۶	۸۳.۴	۱۲۰.۷	۷.۷	۸۸۱.۲	۲۸.۱۴	۵۹.۷	۸۲.۹	۵.۸	۶۴۰.۴	گیلان
۵۶.۱	۷۷.۴	۵.۵	۶۱۸.۳	۶۱.۷۱	۹۷.۸	۱۵۱.۸	۸.۸	۱۰۹۰.۳	۳۸.۲۹	۷۳.۹	۱۰۹.۸	۷.۲	۷۹۹.۱	لرستان
۵۱.۴	۶۹.۸	۵.۲	۵۴۴.۳	۶۹.۶۹	۸۷.۸	۱۳۲.۹	۶.۸	۹۰۳.۷	۳۰.۳۱	۶۳.۸	۹۱.۵	۵.۹	۶۵۳.۲	مازندران
۵۶.۶	۷۹.۵	۴.۸	۶۰۶.۶	۶۵.۰۵	۹۵.۳	۱۳۴.۵	۶.۹	۱۰۰۴.۷	۳۴.۹۵	۷۲.۰	۱۰۱.۸	۵.۸	۷۴۵.۷	مرکزی
۵۵.۷	۷۶.۱	۹.۲	۶۱۸.۱	۶۸.۱۵	۹۳.۴	۱۴۷.۸	۸.۷	۱۰۱۱.۳	۳۱.۸۵	۶۹.۱	۱۰۱.۴	۹.۰	۷۴۳.۳	هرمزگان
۴۶.۲	۶۴.۰	۴.۸	۵۲۲.۴	۷۰.۲۹	۹۱.۴	۱۳۸.۸	۷.۸	۹۹۰.۳	۲۹.۷۱	۶۱.۸	۹۰.۶	۶.۱	۶۶۱.۴	همدان
۴۷.۱	۶۵.۹	۵.۷	۵۹۹.۸	۶۴.۹۳	۹۶.۳	۱۴۲.۶	۷.۵	۱۰۳۱.۲	۳۵.۰۷	۶۵.۸	۹۵.۷	۶.۶	۷۵۱.۱	یزد

## شاخص قیمت مصرف کننده<sup>۱</sup> - اردیبهشت ماه ۱۴۰۵

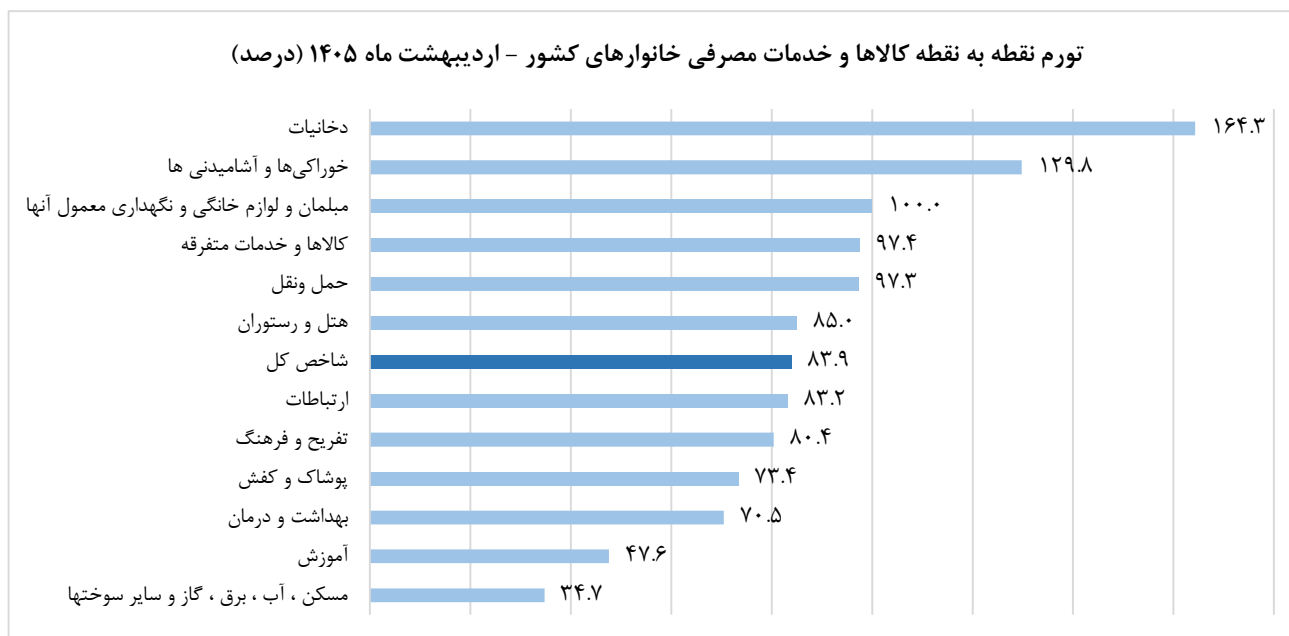
(۱۴۰۰ = ۱۰۰)

### شاخص قیمت

در اردیبهشت ماه ۱۴۰۵ شاخص قیمت مصرف کننده خانوارهای کشور به عدد ۶۱۹,۶ رسیده است که نسبت به ماه قبل، ۸,۸ درصد افزایش، نسبت به ماه مشابه سال قبل، ۸۳,۹ درصد افزایش و در دوازده ماهه منتهی به ماه جاری نسبت به دوره مشابه سال قبل، ۵۷,۷ درصد افزایش داشته است.

### تورم نقطه به نقطه خانوارهای کشور

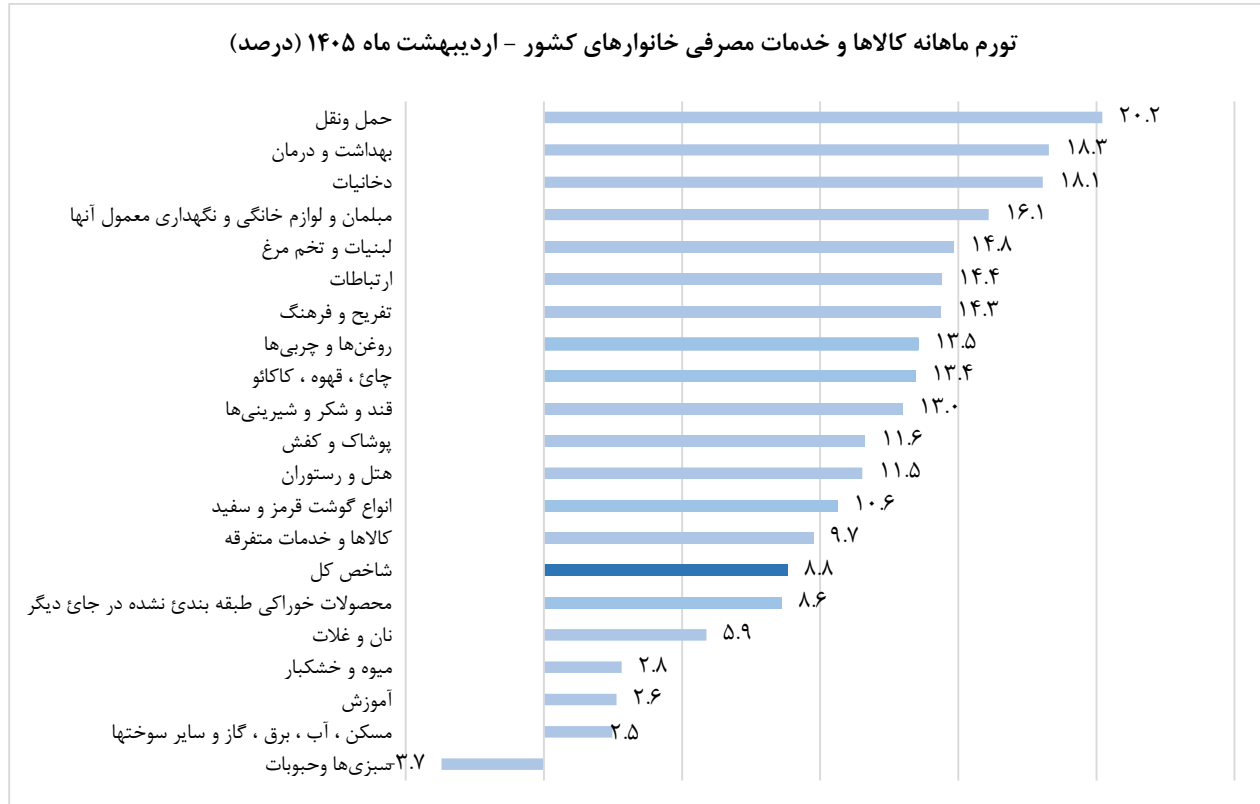
منظور از تورم نقطه به نقطه، درصد تغییر عدد شاخص قیمت نسبت به ماه مشابه سال قبل می‌باشد. در اردیبهشت ماه ۱۴۰۵ تورم نقطه به نقطه خانوارهای کشور، ۸۳,۹ درصد بوده است؛ یعنی خانوارهای کشور به طور میانگین، ۸۳,۹ درصد بیشتر از اردیبهشت ماه ۱۴۰۴ برای خرید یک «مجموعه کالاها و خدمات یکسان» هزینه کرده‌اند. تورم نقطه به نقطه اردیبهشت ماه ۱۴۰۵ در مقایسه با ماه قبل، ۱۰,۴ واحد درصد افزایش داشته است.



<sup>۱</sup>- Consumer Price Index

## تورم ماهانه خانوارهای کشور

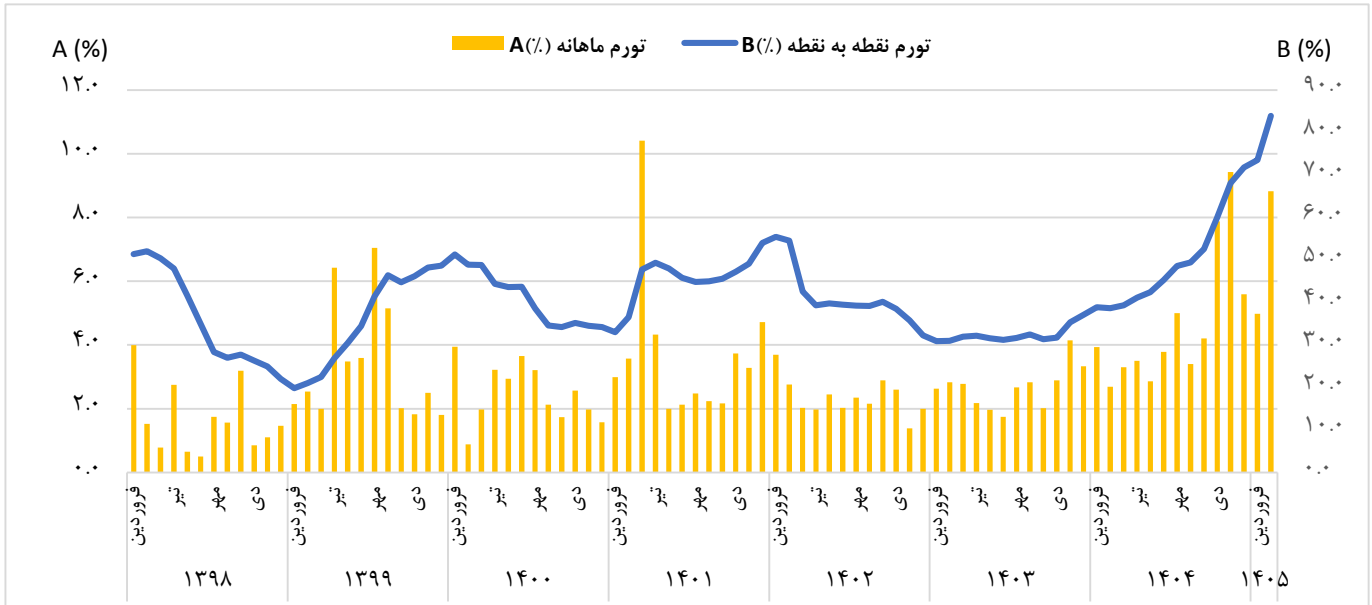
منظور از تورم ماهانه، درصد تغییر عدد شاخص قیمت، نسبت به ماه قبل می‌باشد. در اردیبهشت ماه ۱۴۰۵ تورم ماهانه خانوارهای کشور برابر ۸,۸ درصد بوده است. تورم ماهانه برای گروه‌های عمده «خوراکی‌ها، آشامیدنی‌ها و دخانیات»، ۸,۰ درصد و برای گروه عمده «کالاهای غیرخوراکی و خدمات»، ۹,۵ درصد بوده است. تورم ماهانه بخش‌ها و گروه‌های مختلف در ماه جاری بصورت زیر است:



## نرخ تورم سالانه خانوارهای کشور

منظور از نرخ تورم سالانه، درصد تغییر میانگین اعداد شاخص قیمت در یک سال منتهی به ماه جاری، نسبت به دوره مشابه قبل از آن می‌باشد. در اردیبهشت ماه ۱۴۰۵ نرخ تورم سالانه برای خانوارهای کشور به ۵۷,۷ درصد رسیده که نسبت به همین اطلاع در ماه قبل، ۴,۰ واحد درصد افزایش یافته است.

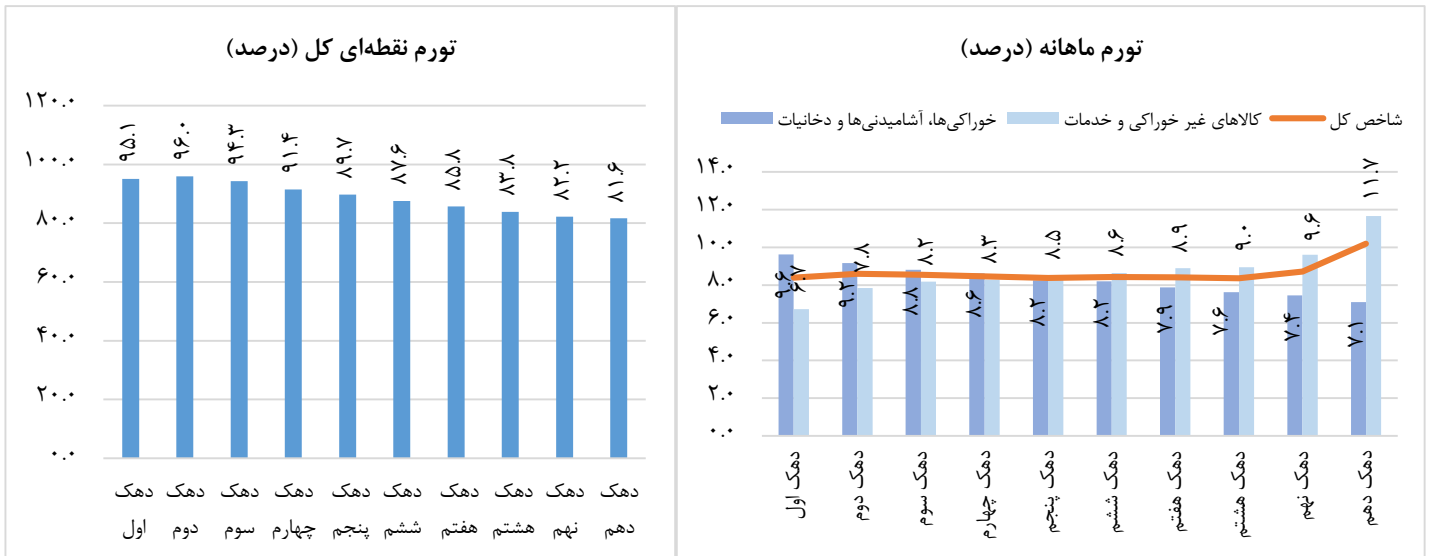
سری زمانی تورم ماهانه و نقطه به نقطه کل کشور در چند سال اخیر بصورت زیر است:



### درصد تغییرات شاخص قیمت در دهک‌های هزینه‌ای کل کشور در اردیبهشت ماه ۱۴۰۵

نرخ تورم سالانه کشور در اردیبهشت ماه ۱۴۰۵ برابر ۵۷٫۷ درصد است که دامنه تغییرات آن برای دهک‌های مختلف هزینه‌ای از ۵۵٫۹ درصد برای دهک دهم، تا ۶۳٫۲ درصد برای دهک دوم است. بر این اساس فاصله تورمی دهک‌ها در این ماه به ۷٫۳ واحد درصد رسید که نسبت به ماه قبل (۶٫۲ واحد درصد) ۱٫۱ واحد درصد افزایش داشته است.

نمودار تورم ماهانه و نقطه به نقطه برای دهک‌های مختلف هزینه‌ای در اردیبهشت ماه ۱۴۰۵ به صورت زیر است:



### اطلاعات تماس

برای دریافت اطلاعات مربوط به فراداده طرح شاخص قیمت مصرف کننده [اینجا](#) را کلیک کنید.

آدرس : خیابان دکتر فاطمی، نیش رهی معیری، پلاک ۱ تلفن ۰۲۱۸۵۱۰۰ - کدپستی ۱۴۱۴۶۶۳۱۱۱ - صندوق پستی ۶۱۳-۱۴۱۵۵  
 رایانامه روابط عمومی: info@sci.org.ir

۱۴۰۰=۱۰۰

جدول ۱- شاخص قیمت کالاها و خدمات مصرفی خانوار

کالاهای غیرخوراکی و خدمات		خوراکی‌ها، آشامیدنی‌ها و دخانیات		شاخص کل		شرح
اردیبهشت ۱۴۰۵	فروردین ۱۴۰۵	اردیبهشت ۱۴۰۵	فروردین ۱۴۰۵	اردیبهشت ۱۴۰۵	فروردین ۱۴۰۵	
۵۰۴.۸	۴۶۱.۱	۸۹۴.۷	۸۲۸.۸	۶۱۹.۶	۵۶۹.۳	کل کشور
۴۹۷.۷	۴۵۵.۳	۸۸۸.۸	۸۲۴.۸	۶۰۶.۰	۵۵۷.۶	شهری
۵۵۶.۵	۵۰۲.۷	۹۱۹.۳	۸۴۵.۶	۷۰۱.۷	۶۳۹.۹	روستایی

جدول ۲- تورم نقطه به نقطه (درصد)

کالاهای غیرخوراکی و خدمات		خوراکی‌ها، آشامیدنی‌ها و دخانیات		شاخص کل		شرح
اردیبهشت ۱۴۰۵	فروردین ۱۴۰۵	اردیبهشت ۱۴۰۵	فروردین ۱۴۰۵	اردیبهشت ۱۴۰۵	فروردین ۱۴۰۵	
۶۰.۰	۵۱.۳	۱۳۰.۴	۱۱۵.۷	۸۳.۹	۷۳.۵	کل کشور
۵۸.۰	۴۹.۷	۱۲۹.۳	۱۱۵.۲	۸۰.۸	۷۱.۰	شهری
۷۴.۶	۶۳.۰	۱۳۵.۱	۱۱۷.۷	۱۰۱.۸	۸۸.۰	روستایی

جدول ۳- تورم ماهانه (درصد)

کالاهای غیرخوراکی و خدمات		خوراکی‌ها، آشامیدنی‌ها و دخانیات		شاخص کل		شرح
اردیبهشت ۱۴۰۵	فروردین ۱۴۰۵	اردیبهشت ۱۴۰۵	فروردین ۱۴۰۵	اردیبهشت ۱۴۰۵	فروردین ۱۴۰۵	
۹.۵	۴.۵	۸.۰	۵.۶	۸.۸	۵.۰	کل کشور
۹.۳	۴.۳	۷.۸	۵.۷	۸.۷	۴.۹	شهری
۱۰.۷	۵.۶	۸.۷	۵.۵	۹.۷	۵.۶	روستایی

جدول ۴- نرخ تورم سالانه (درصد)

کالاهای غیرخوراکی و خدمات		خوراکی‌ها، آشامیدنی‌ها و دخانیات		شاخص کل		شرح
اردیبهشت ۱۴۰۵	فروردین ۱۴۰۵	اردیبهشت ۱۴۰۵	فروردین ۱۴۰۵	اردیبهشت ۱۴۰۵	فروردین ۱۴۰۵	
۴۵.۱	۴۳.۰	۸۲.۷	۷۴.۸	۵۷.۷	۵۳.۷	کل کشور
۴۴.۱	۴۲.۲	۸۲.۴	۷۴.۶	۵۶.۲	۵۲.۴	شهری
۵۲.۵	۴۹.۲	۸۳.۸	۷۵.۷	۶۶.۵	۶۱.۰	روستایی

شرح	ضریب اهمیت	شاخص	تورم ماهانه	تورم نقطه به نقطه	نرخ تورم سالانه
شاخص کل	۱۰۰.۰۰	۶۱۹.۶	۸.۸	۸۳.۹	۵۷.۷
۱- خوراکی‌ها و آشامیدنی‌ها	۲۸.۸۲	۸۹۵.۵	۷.۸	۱۲۹.۸	۸۲.۷
خوراکی‌ها	۲۷.۴۳	۹۰۶.۶	۷.۶	۱۳۱.۳	۸۳.۰
نان و غلات	۶.۳۸	۸۳۰.۱	۵.۹	۱۴۰.۶	۱۱۴.۲
گوشت قرمز، سفید و فرآورده‌های آن‌ها	۶.۲۹	۱۱۴۰.۲	۱۰.۶	۱۶۸.۷	۷۴.۳
گوشت قرمز و گوشت ماکیان	۵.۶۵	۱۱۹۳.۶	۱۱.۲	۱۷۵.۸	۷۵.۷
ماهی‌ها و صدف‌داران	۰.۶۴	۶۶۶.۰	۲.۶	۹۰.۴	۵۸.۵
شیر، پنیر و تخم‌مرغ	۲.۹۷	۸۸۸.۹	۱۴.۸	۱۶۱.۱	۸۰.۱
روغن‌ها و چربی‌ها	۱.۲۶	۱۷۸۷.۱	۱۳.۵	۲۶۶.۹	۱۲۱.۳
میوه و خشکبار	۳.۷۰	۷۸۴.۵	۲.۸	۹۲.۶	۹۰.۰
سبزیجات (سبزی‌ها و حبوبات)	۴.۰۸	۶۸۵.۵	-۳.۷	۵۴.۹	۵۶.۲
شکر، مربا، عسل، شکلات و شیرینی (قند، شکر و شیرینی‌ها)	۱.۵۹	۷۰۰.۰	۱۳.۰	۹۳.۳	۵۷.۳
محصولات خوراکی طبقه‌بندی نشده در جای دیگر	۱.۱۵	۵۹۴.۸	۸.۶	۸۹.۱	۶۱.۵
چای، قهوه، کاکائو، نوشابه و آب میوه (نوشابه‌های غیرالکلی)	۱.۴۰	۶۷۷.۸	۱۳.۴	۹۵.۷	۷۴.۱
۲- دخانیات	۰.۶۲	۸۵۵.۹	۱۸.۱	۱۶۴.۳	۸۳.۰
۳- پوشاک و کفش	۴.۵۲	۶۰۴.۳	۱۱.۶	۷۳.۴	۴۸.۳
۴- مسکن، آب، برق، گاز و سایر سوخت‌ها	۳۶.۱۱	۴۱۸.۲	۲.۵	۳۴.۷	۳۵.۶
مسکن*	۳۳.۹۶	۴۱۲.۴	۲.۱	۳۱.۵	۳۳.۵
اجاره	۳۳.۶۰	۴۰۹.۱	۱.۹	۳۰.۹	۳۳.۲
خدمات نگهداری و تعمیر واحد مسکونی (خدمت)	۰.۳۶	۷۱۶.۶	۱۲.۰	۷۶.۵	۵۶.۹
آب، برق و سوخت	۲.۱۵	۵۰۹.۱	۸.۲	۹۵.۹	۷۶.۱
۵- مبلمان و لوازم خانگی و نگهداری معمول آن‌ها	۴.۴۰	۵۸۶.۴	۱۶.۱	۱۰۰.۰	۵۹.۹
۶- بهداشت و درمان	۶.۶۸	۶۰۲.۰	۱۸.۳	۷۰.۵	۵۳.۴
۷- حمل و نقل	۸.۹۳	۵۹۲.۵	۲۰.۲	۹۷.۳	۵۳.۲
خرید وسایل نقلیه	۳.۴۴	۶۳۵.۹	۲۷.۹	۱۲۵.۸	۵۴.۷
استفاده از وسایل حمل و نقل شخصی	۴.۰۶	۴۵۶.۹	۱۵.۷	۸۵.۹	۴۶.۵
خدمات حمل و نقل عمومی	۱.۴۲	۸۷۴.۹	۱۴.۸	۷۴.۳	۶۱.۱
۸- ارتباطات	۲.۴۱	۳۴۹.۳	۱۴.۴	۸۳.۲	۴۴.۴
۹- تفریح و فرهنگ	۰.۸۷	۵۶۶.۴	۱۴.۳	۸۰.۴	۵۲.۱
۱۰- آموزش	۰.۸۸	۴۲۵.۰	۲.۶	۴۷.۶	۴۳.۱
۱۱- هتل و رستوران	۱.۳۵	۸۷۸.۵	۱۱.۵	۸۵.۰	۵۲.۸
۱۲- کالاها و خدمات متفرقه	۴.۴۲	۶۷۹.۹	۹.۷	۹۷.۴	۷۲.۴

\* مسکن صرفاً شامل اجاره بها و خدمات نگهداری و تعمیر واحد مسکونی است.

۱۴۰۰=۱۰۰

جدول ۶ - شاخص قیمت کالاها و خدمات مصرفی خانوارهای کشور و درصد تغییرات آن برای گروه‌های اختصاصی - اردیبهشت ماه ۱۴۰۵

شرح	ضریب اهمیت	شاخص	تورم ماهانه	تورم نقطه به نقطه	نرخ تورم سالانه
شاخص کل	۱۰۰.۰۰	۶۱۹.۶	۸.۸	۸۳.۹	۵۷.۷
شاخص کل	۲۹.۴۴	۸۹۴.۷	۸.۰	۱۳۰.۴	۸۲.۷
	۷۰.۵۶	۵۰۴.۸	۹.۵	۶۰.۰	۴۵.۱
شاخص کل	۳۳.۶۰	۴۰۹.۱	۱.۹	۳۰.۹	۳۳.۲
	۶۶.۴۰	۷۲۶.۰	۱۱.۰	۱۰۷.۹	۶۹.۳
شاخص کل	۵۲.۱۸	۷۶۹.۵	۱۰.۶	۱۱۹.۴	۷۴.۵
	۶.۵۶	۶۹۳.۰	۲۱.۶	۱۲۸.۱	۶۸.۵
	۴۰.۱۳	۸۰۲.۵	۸.۸	۱۲۳.۳	۷۸.۷
	۵.۴۹	۶۱۹.۵	۱۴.۲	۸۰.۱	۴۹.۳
خدمات	۴۷.۸۲	۴۵۶.۰	۵.۸	۴۱.۷	۳۸.۱
خوراکی‌ها	۲۷.۴۳	۹۰۶.۶	۷.۶	۱۳۱.۳	۸۳.۰
خوراکی‌ها	۱۴.۶۵	۹۲۶.۸	۶.۶	۱۲۴.۷	۷۲.۲
	۱۲.۷۷	۸۸۳.۵	۸.۷	۱۳۹.۸	۹۸.۲
کالاها و خدمات عمومی	۵.۲۷	۳۱۵.۴	۷.۹	۶۶.۸	۵۰.۳

۱۴۰۰=۱۰۰

جدول ۷- شاخص قیمت کالاها و خدمات مصرفی خانوارهای کشور و درصد تغییرات آن به تفکیک مناطق جغرافیایی

خانوارهای روستایی				خانوارهای شهری				کل خانوارها				دوره زمانی
نرخ تورم سالانه	تورم نقطه به نقطه	تورم ماهانه	عدد شاخص	نرخ تورم سالانه	تورم نقطه به نقطه	تورم ماهانه	عدد شاخص	نرخ تورم سالانه	تورم نقطه به نقطه	تورم ماهانه	عدد شاخص	
۳۲.۷	×	×	۱۴.۵	۲۸.۶	×	×	۱۵.۹	۲۹.۵	×	×	۱۵.۶	سال ۱۳۹۱
۳۶.۱	×	×	۱۹.۷	۳۲.۱	×	×	۲۰.۹	۳۲.۸	×	×	۲۰.۸	سال ۱۳۹۲
۱۳.۷	×	×	۲۲.۴	۱۴.۸	×	×	۲۴.۰	۱۴.۶	×	×	۲۳.۸	سال ۱۳۹۳
۱۰.۶	×	×	۲۴.۸	۱۱.۳	×	×	۲۶.۸	۱۱.۱	×	×	۲۶.۴	سال ۱۳۹۴
۷.۲	×	×	۲۶.۶	۶.۸	×	×	۲۸.۶	۶.۹	×	×	۲۸.۲	سال ۱۳۹۵
۸.۸	×	×	۲۸.۹	۸.۱	×	×	۳۰.۹	۸.۲	×	×	۳۰.۶	سال ۱۳۹۶
۲۸.۱	×	×	۳۷.۱	۲۶.۶	×	×	۳۹.۱	۲۶.۹	×	×	۳۸.۸	سال ۱۳۹۷
۳۷.۳	×	×	۵۰.۹	۳۴.۴	×	×	۵۲.۵	۳۴.۸	×	×	۵۲.۳	سال ۱۳۹۸
۳۷.۷	×	×	۷۰.۰	۳۶.۲	×	×	۷۱.۶	۳۶.۴	×	×	۷۱.۳	سال ۱۳۹۹
۴۲.۸	×	×	۱۰۰.۰	۳۹.۷	×	×	۱۰۰.۰	۴۰.۲	×	×	۱۰۰.۰	سال ۱۴۰۰
۵۰.۶	×	×	۱۵۰.۶	۴۵.۰	×	×	۱۴۵.۰	۴۵.۸	×	×	۱۴۵.۸	سال ۱۴۰۱
۴۰.۶	×	×	۲۱۱.۷	۴۰.۷	×	×	۲۰۴.۰	۴۰.۷	×	×	۲۰۵.۱	سال ۱۴۰۲
۳۰.۷	×	×	۲۷۶.۷	۳۲.۸	×	×	۲۷۰.۸	۳۲.۵	×	×	۲۷۱.۷	سال ۱۴۰۳
۳۱.۹	۴۱.۱	۴.۷	۳۴۰.۴	۳۳.۴	۳۸.۵	۳.۸	۳۲۶.۱	۳۳.۲	۳۸.۹	۳.۹	۳۲۸.۱	فروردین
۳۳.۰	۴۰.۳	۲.۱	۳۴۷.۷	۳۴.۰	۳۸.۴	۲.۸	۳۳۵.۱	۳۳.۹	۳۸.۷	۲.۷	۳۳۶.۹	اردیبهشت
۳۴.۱	۴۱.۰	۳.۴	۳۵۹.۵	۳۴.۶	۳۹.۱	۳.۳	۳۴۶.۲	۳۴.۵	۳۹.۴	۳.۳	۳۴۸.۱	خرداد
۳۵.۴	۴۲.۹	۳.۹	۳۷۳.۶	۳۵.۳	۴۰.۷	۳.۴	۳۵۸.۰	۳۵.۳	۴۱.۲	۳.۵	۳۶۰.۲	تیر
۳۶.۸	۴۵.۲	۲.۷	۳۸۳.۸	۳۶.۲	۴۱.۹	۲.۹	۳۶۸.۳	۳۶.۳	۴۲.۴	۲.۹	۳۷۰.۵	مرداد
۳۸.۵	۴۹.۱	۴.۲	۴۰۰.۱	۳۷.۳	۴۴.۶	۳.۷	۳۸۲.۰	۳۷.۵	۴۵.۳	۳.۸	۳۸۴.۶	شهریور
۴۰.۶	۵۳.۴	۵.۶	۴۲۲.۴	۳۸.۶	۴۷.۸	۴.۹	۴۰۰.۷	۳۸.۹	۴۸.۶	۵.۰	۴۰۳.۸	مهر
۴۲.۶	۵۴.۴	۳.۷	۴۳۸.۱	۴۰.۰	۴۸.۶	۳.۴	۴۱۴.۱	۴۰.۴	۴۹.۴	۳.۴	۴۱۷.۵	آبان
۴۵.۰	۵۸.۹	۵.۰	۴۵۹.۸	۴۱.۷	۵۱.۵	۴.۱	۴۳۱.۰	۴۲.۲	۵۲.۶	۴.۲	۴۳۵.۱	آذر
۴۸.۵	۷۱.۴	۱۱.۲	۵۱۱.۴	۴۳.۹	۵۸.۱	۷.۳	۴۶۲.۴	۴۴.۶	۶۰.۰	۷.۹	۴۶۹.۴	دی
۵۲.۵	۸۰.۶	۱۰.۳	۵۶۴.۳	۴۶.۷	۶۶.۰	۹.۳	۵۰۵.۲	۴۷.۵	۶۸.۱	۹.۴	۵۱۳.۶	بهمن
۵۶.۸	۸۶.۵	۷.۴	۶۰۶.۲	۴۹.۶	۶۹.۳	۵.۲	۵۳۱.۸	۵۰.۶	۷۱.۸	۵.۶	۵۴۲.۲	اسفند
۶۱.۰	۸۸.۰	۵.۶	۶۳۹.۹	۵۲.۴	۷۱.۰	۴.۹	۵۵۷.۶	۵۳.۷	۷۳.۵	۵.۰	۵۶۹.۳	فروردین
۶۶.۵	۱۰۱.۸	۹.۷	۷۰۱.۷	۵۶.۲	۸۰.۸	۸.۷	۶۰۶.۰	۵۷.۷	۸۳.۹	۸.۸	۶۱۹.۶	اردیبهشت

۱۴۰۵

جدول ۸ - شاخص قیمت مصرف کننده و نرخ تورم سالانه خانوارهای کل کشور بر حسب دهک‌های هزینه‌ای - اردیبهشت ۱۴۰۵  
 ۱۴۰۰=۱۰۰

نرخ تورم سالانه (درصد)			عدد شاخص			ضرایب اهمیت (درصد)		دهک‌های هزینه‌ای
کالاهای غیر خوراکی و خدمات	خوراکی‌ها، آشامیدنی‌ها و دخانیات	کل	کالاهای غیر خوراکی و خدمات	خوراکی‌ها، آشامیدنی‌ها و دخانیات	شاخص کل	کالاهای غیر خوراکی و خدمات	خوراکی‌ها، آشامیدنی‌ها و دخانیات	
۴۵.۱	۸۲.۷	۵۷.۷	۵۰۴.۸	۸۹۴.۷	۶۱۹.۶	۷۰.۵۶	۲۹.۴۴	کل کشور
۴۴.۱	۸۳.۵	۶۲.۵	۴۷۶.۳	۹۰۲.۷	۶۵۷.۰	۵۷.۶	۴۲.۴	دهک اول
۴۴.۸	۸۳.۸	۶۳.۲	۴۸۲.۳	۹۰۴.۱	۶۶۰.۷	۵۷.۷	۴۲.۳	دهک دوم
۴۴.۹	۸۳.۲	۶۲.۵	۴۸۵.۰	۹۰۱.۷	۶۵۶.۲	۵۸.۹	۴۱.۱	دهک سوم
۴۴.۵	۸۲.۹	۶۱.۳	۴۸۴.۶	۸۹۶.۵	۶۴۴.۷	۶۱.۱	۳۸.۹	دهک چهارم
۴۴.۶	۸۳.۱	۶۰.۸	۴۸۷.۴	۸۹۹.۳	۶۴۰.۵	۶۲.۸	۳۷.۲	دهک پنجم
۴۴.۹	۸۳.۰	۵۹.۹	۴۹۲.۶	۸۹۸.۰	۶۳۳.۵	۶۵.۲	۳۴.۸	دهک ششم
۴۴.۸	۸۲.۵	۵۹.۲	۴۹۴.۴	۸۹۳.۱	۶۲۷.۸	۶۶.۵	۳۳.۵	دهک هفتم
۴۵.۰	۸۲.۴	۵۸.۳	۴۹۹.۲	۸۹۳.۱	۶۲۱.۶	۶۸.۹	۳۱.۱	دهک هشتم
۴۵.۴	۸۲.۷	۵۷.۶	۵۰۷.۵	۸۹۲.۴	۶۱۶.۸	۷۱.۶	۲۸.۴	دهک نهم
۴۷.۲	۸۲.۱	۵۵.۹	۵۳۴.۷	۸۹۱.۰	۶۱۱.۵	۷۸.۴	۲۱.۶	دهک دهم

جدول ۹ - ضرایب اهمیت طرح شاخص قیمت مصرف کننده به تفکیک دهک‌های هزینه‌ای (درصد)

۱۴۰۰=۱۰۰

دهک دهم	دهک نهم	دهک هشتم	دهک هفتم	دهک ششم	دهک پنجم	دهک چهارم	دهک سوم	دهک دوم	دهک اول	کل کشور	گروه‌های کالاها و خدمات
۱۰۰.۰۰	۱۰۰.۰۰	۱۰۰.۰۰	۱۰۰.۰۰	۱۰۰.۰۰	۱۰۰.۰۰	۱۰۰.۰۰	۱۰۰.۰۰	۱۰۰.۰۰	۱۰۰.۰۰	۱۰۰.۰۰	شاخص کل
۲۱.۵۵	۲۸.۴۰	۳۱.۰۸	۳۳.۴۶	۳۴.۷۵	۳۷.۱۶	۳۸.۸۷	۴۱.۰۹	۴۲.۲۹	۴۲.۳۶	۲۹.۴۴	خوراکی‌ها، آشامیدنی‌ها و دخانیات
۲۱.۲۲	۲۷.۹۵	۳۰.۴۳	۳۲.۷۲	۳۳.۹۴	۳۶.۲۸	۳۷.۸۹	۳۹.۹۴	۴۱.۲۰	۴۱.۳۵	۲۸.۸۲	۱- خوراکی‌ها و آشامیدنی‌ها
۲۰.۳۴	۲۶.۶۸	۲۹.۰۹	۳۱.۱۲	۳۲.۲۶	۳۴.۳۵	۳۵.۷۹	۳۷.۶۲	۳۸.۸۳	۳۹.۱۴	۲۷.۴۳	خوراکی‌ها
۴.۶۷	۶.۰۹	۶.۵۹	۷.۰۳	۷.۵۸	۸.۱۱	۸.۵۶	۹.۱۲	۹.۷۹	۹.۸۸	۶.۳۸	نان و غلات
۵.۰۶	۶.۴۲	۶.۸۰	۷.۲۰	۷.۱۲	۷.۷۲	۷.۸۰	۸.۱۲	۷.۹۲	۷.۲۳	۶.۲۹	گوشت قرمز و سفید و فرآورده‌های آن‌ها
۴.۳۹	۵.۶۳	۶.۰۷	۶.۵۱	۶.۵۲	۷.۱۳	۷.۲۳	۷.۵۶	۷.۴۴	۶.۷۶	۵.۶۵	گوشت قرمز و گوشت ماکیان
۰.۶۷	۰.۷۹	۰.۷۳	۰.۶۹	۰.۵۹	۰.۵۹	۰.۵۶	۰.۵۶	۰.۴۸	۰.۴۶	۰.۶۴	ماهی‌ها و صدف داران
۱.۹۷	۲.۸۱	۳.۱۴	۳.۳۴	۳.۶۴	۳.۷۶	۴.۱۳	۴.۲۸	۴.۴۶	۴.۹۱	۲.۹۷	شیر، پنیر و تخم مرغ
۰.۸۰	۱.۰۷	۱.۳۱	۱.۳۹	۱.۵۰	۱.۶۸	۱.۸۵	۲.۰۵	۲.۲۶	۲.۵۷	۱.۲۶	روغن‌ها و چربی‌ها
۳.۴۱	۳.۹۳	۴.۱۵	۴.۲۱	۴.۱۳	۴.۱۴	۴.۰۷	۳.۹۵	۳.۷۷	۳.۱۱	۳.۷۰	میوه و خشکبار
۲.۵۲	۳.۷۷	۴.۳۳	۴.۷۹	۵.۱۱	۵.۵۳	۵.۷۶	۶.۲۳	۶.۴۷	۷.۱۰	۴.۰۸	سبزیجات (سبزی‌ها و حبوبات)
۱.۱۳	۱.۵۳	۱.۶۱	۱.۸۱	۱.۸۳	۱.۹۶	۲.۱۱	۲.۲۷	۲.۴۸	۲.۶۴	۱.۵۹	شکر، مربا، عسل، شکلات و شیرینی (قند و شکر و شیرینی‌ها)
۰.۷۸	۱.۰۷	۱.۱۷	۱.۳۳	۱.۳۶	۱.۴۶	۱.۵۲	۱.۶۰	۱.۶۸	۱.۷۱	۱.۱۵	محصولات خوراکی طبقه بندی نشده در جای دیگر
۰.۸۸	۱.۲۷	۱.۳۴	۱.۶۰	۱.۶۸	۱.۹۳	۲.۱۱	۲.۳۲	۲.۳۷	۲.۲۰	۱.۴۰	چای، قهوه، کاکائو، نوشابه و آب میوه (نوشابه‌های غیر الکلی)
۰.۳۳	۰.۴۵	۰.۶۶	۰.۷۴	۰.۸۱	۰.۸۸	۰.۹۸	۱.۱۵	۱.۰۹	۱.۰۲	۰.۶۲	۲- دخانیات
۷۸.۴۵	۷۱.۶۰	۶۸.۹۲	۶۶.۵۴	۶۵.۲۵	۶۲.۸۴	۶۱.۱۳	۵۸.۹۱	۵۷.۷۱	۵۷.۶۴	۷۰.۵۶	کالاهای غیر خوراکی و خدمات
۶.۱۰	۵.۶۸	۵.۰۲	۴.۳۴	۴.۱۳	۳.۵۷	۳.۱۶	۲.۵۹	۲.۱۴	۱.۱۷	۴.۵۲	۳- پوشاک و کفش
۳۲.۸۷	۳۵.۱۰	۳۵.۷۰	۳۴.۵۰	۳۴.۷۳	۳۳.۶۸	۳۳.۷۸	۳۲.۸۱	۳۳.۹۷	۳۹.۳۸	۳۶.۱۱	۴- مسکن، آب، برق، گاز و سایر سوخت‌ها
۵.۵۳	۴.۵۱	۴.۳۳	۴.۴۵	۴.۰۴	۳.۹۳	۳.۹۲	۳.۹۳	۳.۷۸	۳.۵۸	۴.۴۰	۵- مبلمان و لوازم خانگی و نگهداری معمول آنها
۹.۴۳	۷.۶۱	۵.۹۰	۶.۱۰	۵.۶۱	۵.۴۲	۵.۰۳	۴.۸۹	۴.۸۱	۴.۲۱	۶.۶۸	۶- بهداشت و درمان
۱۳.۶۶	۸.۷۰	۷.۸۱	۷.۲۱	۶.۹۵	۶.۸۲	۶.۳۲	۶.۰۹	۵.۲۰	۳.۵۲	۸.۹۳	۷- حمل و نقل
۲.۲۱	۲.۵۲	۲.۵۹	۲.۷۳	۲.۷۸	۲.۷۴	۲.۶۷	۲.۶۰	۲.۶۱	۲.۱۱	۲.۴۱	۸- ارتباطات
۱.۱۸	۰.۹۰	۰.۹۱	۰.۸۸	۰.۸۲	۰.۷۱	۰.۶۴	۰.۵۷	۰.۴۵	۰.۲۸	۰.۸۷	۹- تفریح و فرهنگ
۱.۴۶	۱.۱۱	۰.۸۵	۰.۷۴	۰.۷۲	۰.۶۷	۰.۴۷	۰.۴۵	۰.۳۲	۰.۱۵	۰.۸۸	۱۰- آموزش
۱.۵۵	۰.۹۱	۰.۹۸	۰.۸۰	۰.۶۲	۰.۵۳	۰.۴۰	۰.۴۰	۰.۳۴	۰.۲۱	۱.۳۵	۱۱- هتل و رستوران
۴.۴۵	۴.۵۷	۴.۸۲	۴.۷۹	۴.۸۵	۴.۷۸	۴.۷۴	۴.۵۷	۴.۰۸	۳.۰۲	۴.۴۲	۱۲- کالاها و خدمات متفرقه

جدول ۱۰- سهم از تورم ماهانه شاخص قیمت مصرف کننده خانوارهای کشور به تفکیک دهک‌های هزینه‌ای - اردیبهشت ماه ۱۴۰۵

۱۴۰۰=۱۰۰

دهک دهم	دهک نهم	دهک هشتم	دهک هفتم	دهک ششم	دهک پنجم	دهک چهارم	دهک سوم	دهک دوم	دهک اول	کل کشور	گروه‌های کالاها و خدمات
۱۰.۱۸	۸.۷۱	۸.۳۵	۸.۴۱	۸.۴۲	۸.۳۸	۸.۴۷	۸.۵۴	۸.۶۰	۸.۳۹	۸.۸۳	شاخص کل
۲.۲۹	۳.۱۰	۳.۴۳	۳.۷۷	۴.۰۴	۴.۳۱	۴.۶۵	۴.۹۷	۵.۲۷	۵.۵۴	۳.۴۱	خوراکی‌ها، آشامیدنی‌ها و دخانیات
۲.۲۲	۲.۹۹	۳.۲۸	۳.۶۰	۳.۸۶	۴.۱۱	۴.۴۴	۴.۷۲	۵.۰۵	۵.۳۴	۳.۲۶	۱- خوراکی‌ها و آشامیدنی‌ها
۲.۰۹	۲.۸۲	۳.۰۹	۳.۳۸	۳.۶۳	۳.۸۵	۴.۱۶	۴.۴۱	۴.۷۳	۵.۰۵	۳.۰۷	خوراکی‌ها
۰.۴۰	۰.۵۰	۰.۵۴	۰.۵۶	۰.۶۰	۰.۶۳	۰.۶۵	۰.۶۷	۰.۷۱	۰.۶۸	۰.۵۲	نان و غلات
۰.۷۹	۱.۰۹	۱.۲۱	۱.۳۵	۱.۴۳	۱.۵۶	۱.۷۱	۱.۸۱	۱.۹۵	۲.۱۰	۱.۲۱	گوشت قرمز و سفید و فرآورده‌های آنها
۰.۷۶	۱.۰۶	۱.۱۹	۱.۳۳	۱.۴۲	۱.۵۵	۱.۷۰	۱.۸۰	۱.۹۴	۲.۰۹	۱.۱۹	گوشت قرمز و گوشت ماکیان
۰.۰۳	۰.۰۲	۰.۰۲	۰.۰۲	۰.۰۲	۰.۰۱	۰.۰۱	۰.۰۱	۰.۰۱	۰.۰۱	۰.۰۲	ماهی‌ها و صدف داران
۰.۳۶	۰.۵۴	۰.۶۱	۰.۶۶	۰.۷۲	۰.۷۶	۰.۸۵	۰.۸۹	۰.۹۵	۱.۱۱	۰.۶۰	شیر، پنیر و تخم مرغ
۰.۲۴	۰.۳۵	۰.۴۴	۰.۵۱	۰.۵۸	۰.۶۵	۰.۷۳	۰.۸۵	۰.۹۷	۱.۱۴	۰.۴۷	روغن‌ها و چربیها
۰.۱۹	۰.۱۸	۰.۱۷	۰.۱۵	۰.۱۴	۰.۱۲	۰.۰۹	۰.۰۷	۰.۰۵	۰.۰۱	۰.۱۴	میوه و خشکبار
-۰.۰۹	-۰.۱۴	-۰.۱۸	-۰.۲۰	-۰.۲۳	-۰.۲۷	-۰.۳۰	-۰.۳۴	-۰.۳۸	-۰.۵۱	-۰.۱۹	سبزیجات (سبزی‌ها و حبوبات)
۰.۱۴	۰.۲۰	۰.۲۲	۰.۲۵	۰.۲۶	۰.۲۸	۰.۳۱	۰.۳۳	۰.۳۷	۰.۴۰	۰.۲۲	شکر، مربا، عسل، شکلات و شیرینی(قند، شکر و شیرینی‌ها)
۰.۰۷	۰.۰۹	۰.۱۰	۰.۱۱	۰.۱۱	۰.۱۲	۰.۱۲	۰.۱۲	۰.۱۲	۰.۱۲	۰.۱۰	محصولات خوراکی طبقه بندی نشده در جای دیگر
۰.۱۳	۰.۱۸	۰.۱۹	۰.۲۲	۰.۲۳	۰.۲۶	۰.۲۸	۰.۳۱	۰.۳۱	۰.۲۹	۰.۲۰	چای، قهوه، کاکائو، نوشابه و آب میوه (نوشابه‌های غیرالکلی)
۰.۰۸	۰.۱۰	۰.۱۵	۰.۱۷	۰.۱۸	۰.۲۰	۰.۲۱	۰.۲۴	۰.۲۲	۰.۲۰	۰.۱۴	۲- دخانیات
۷.۸۹	۵.۶۲	۴.۹۳	۴.۶۴	۴.۳۷	۴.۰۷	۳.۸۱	۳.۵۸	۳.۳۲	۲.۸۵	۵.۴۲	کالاهای غیر خوراکی و خدمات
۰.۶۸	۰.۶۲	۰.۵۵	۰.۴۸	۰.۴۵	۰.۳۹	۰.۳۴	۰.۲۷	۰.۲۳	۰.۱۲	۰.۵۰	۳- پوشاک و کفش
۰.۵۷	۰.۶۱	۰.۶۳	۰.۶۲	۰.۶۳	۰.۶۳	۰.۶۵	۰.۶۳	۰.۶۶	۰.۷۷	۰.۶۴	۴- مسکن، آب، برق، گاز و سایر سوخت‌ها
۰.۸۴	۰.۶۶	۰.۶۰	۰.۶۳	۰.۵۵	۰.۵۲	۰.۵۲	۰.۵۰	۰.۴۷	۰.۴۳	۰.۶۳	۵- مبلمان و لوازم خانگی و نگهداری معمول آنها
۱.۵۱	۱.۲۳	۰.۹۸	۱.۰۱	۰.۹۳	۰.۸۹	۰.۸۳	۰.۸۰	۰.۷۹	۰.۷۱	۱.۰۹	۶- بهداشت و درمان
۳.۰۲	۱.۵۱	۱.۱۸	۰.۹۹	۰.۹۳	۰.۸۵	۰.۷۵	۰.۷۱	۰.۵۸	۰.۴۱	۱.۵۶	۷- حمل و نقل
۰.۲۶	۰.۲۲	۰.۱۹	۰.۲۰	۰.۱۸	۰.۱۶	۰.۱۳	۰.۱۰	۰.۰۹	۰.۰۳	۰.۱۹	۸- ارتباطات
۰.۱۵	۰.۱۱	۰.۱۱	۰.۱۱	۰.۱۰	۰.۰۸	۰.۰۷	۰.۰۶	۰.۰۵	۰.۰۳	۰.۱۱	۹- تفریح و فرهنگ
۰.۰۳	۰.۰۲	۰.۰۲	۰.۰۱	۰.۰۱	۰.۰۱	۰.۰۱	۰.۰۱	۰.۰۰	۰.۰۰	۰.۰۲	۱۰- آموزش
۰.۲۸	۰.۱۶	۰.۱۷	۰.۱۳	۰.۱۰	۰.۰۸	۰.۰۶	۰.۰۶	۰.۰۵	۰.۰۳	۰.۲۲	۱۱- هتل و رستوران
۰.۵۴	۰.۴۹	۰.۵۰	۰.۴۷	۰.۴۹	۰.۴۶	۰.۴۶	۰.۴۴	۰.۴۰	۰.۳۲	۰.۴۷	۱۲- کالاها و خدمات متفرقه

\*\* توضیح: اعداد سطر اول تورم ماهانه (درصد) هر دهک را نشان می‌دهد و اعداد در سلول‌های دیگر نشان دهنده سهم هر گروه، بخش یا طبقه (واحد درصد) در افزایش/کاهش تورم ماهانه در هر دهک می‌باشد.

جدول ۱۱- شاخص قیمت کل کالاها و خدمات مصرفی خانوارهای کشور و درصد تغییرات آن به تفکیک استان - اردیبهشت ماه ۱۴۰۵ (درصد)

۱۴۰۰=۱۰۰

کالاهای غیر خوراکی و خدمات					خوراکی‌ها و آشامیدنی‌ها و دخانیات					شاخص کل				نام استان
نرخ تورم سالانه	تورم نقطه به نقطه	تورم ماهانه	شاخص	ضریب اهمیت	نرخ تورم سالانه	تورم نقطه به نقطه	تورم ماهانه	شاخص	ضریب اهمیت	نرخ تورم سالانه	تورم نقطه به نقطه	تورم ماهانه	شاخص کل	
۴۵.۱	۶۰.۰	۹.۵	۵۰۴.۸	۷۰.۵۶	۸۲.۷	۱۳۰.۴	۸.۰	۸۹۴.۷	۲۹.۴۴	۵۷.۷	۸۳.۹	۸.۸	۶۱۹.۶	کل کشور
۵۱.۲	۷۱.۴	۹.۲	۵۷۵.۲	۶۸.۴۱	۸۵.۶	۱۳۵.۱	۷.۶	۹۱۵.۷	۳۱.۵۹	۶۳.۱	۹۳.۷	۸.۵	۶۸۲.۸	آذربایجان شرقی
۵۳.۹	۷۲.۳	۷.۴	۶۰۸.۸	۶۶.۶۱	۸۶.۲	۱۴۸.۰	۸.۸	۹۵۶.۴	۳۳.۳۹	۶۵.۴	۹۹.۱	۸.۰	۷۲۴.۸	آذربایجان غربی
۵۰.۵	۶۵.۲	۸.۵	۵۲۹.۹	۶۷.۵۱	۷۵.۰	۱۲۲.۸	۸.۷	۸۹۹.۳	۳۲.۴۹	۵۹.۷	۸۶.۹	۸.۶	۶۵۰.۰	اردبیل
۴۶.۳	۵۸.۱	۸.۷	۵۵۴.۷	۷۱.۵۷	۷۷.۴	۱۲۴.۷	۶.۸	۸۷۹.۳	۲۸.۴۳	۵۵.۹	۷۸.۶	۷.۹	۶۴۷.۰	اصفهان
۴۲.۷	۵۶.۹	۱۰.۵	۵۲۱.۶	۷۴.۸۹	۹۲.۲	۱۳۳.۸	۶.۸	۹۴۹.۶	۲۵.۱۱	۵۶.۶	۷۹.۳	۹.۱	۶۲۹.۱	البرز
۵۶.۵	۷۶.۷	۸.۰	۶۰۳.۱	۶۰.۱۴	۸۴.۳	۱۴۳.۷	۹.۴	۹۶۹.۴	۳۹.۸۶	۶۸.۶	۱۰۵.۹	۸.۷	۷۴۹.۱	ایلام
۴۴.۶	۵۹.۹	۷.۹	۴۵۱.۹	۶۰.۸۳	۷۱.۲	۱۱۴.۶	۷.۱	۷۹۵.۶	۳۹.۱۷	۵۶.۶	۸۵.۰	۷.۵	۵۸۶.۵	بوشهر
۳۷.۷	۴۸.۷	۱۰.۵	۴۴۳.۰	۷۸.۰۹	۸۰.۶	۱۲۷.۸	۸.۸	۸۶۲.۶	۲۱.۹۱	۴۸.۸	۶۹.۵	۹.۹	۵۳۴.۹	تهران
۵۴.۳	۷۶.۷	۱۵.۰	۶۰۸.۰	۶۰.۳۶	۷۹.۳	۱۲۶.۳	۸.۳	۸۹۳.۰	۳۹.۶۴	۶۵.۱	۹۸.۰	۱۱.۶	۷۲۱.۰	چهارمحال و بختیاری
۴۶.۲	۶۷.۰	۹.۳	۵۳۸.۳	۶۰.۸۱	۷۳.۱	۱۳۱.۵	۸.۵	۸۲۶.۲	۳۹.۱۹	۵۷.۵	۹۳.۹	۸.۹	۶۵۱.۱	خراسان جنوبی
۴۶.۷	۶۶.۱	۱۰.۴	۵۲۲.۶	۶۹.۲۲	۸۷.۸	۱۴۰.۳	۶.۷	۹۶۶.۳	۳۰.۷۸	۶۱.۴	۹۳.۰	۸.۷	۶۵۹.۲	خراسان رضوی
۴۸.۱	۶۲.۵	۷.۰	۵۳۴.۳	۶۰.۶۱	۹۲.۲	۱۴۵.۸	۷.۰	۹۵۶.۹	۳۹.۳۹	۶۶.۹	۹۸.۷	۷.۰	۷۰۰.۸	خراسان شمالی
۵۱.۹	۶۴.۰	۷.۶	۵۰۷.۰	۶۱.۲۴	۸۰.۸	۱۲۳.۸	۷.۴	۸۵۲.۶	۳۸.۷۶	۶۴.۶	۹۰.۲	۷.۵	۶۴۰.۹	خوزستان
۴۷.۶	۶۸.۴	۱۰.۶	۵۰۸.۱	۷۰.۴۵	۸۵.۵	۱۲۹.۲	۶.۹	۸۷۰.۶	۲۹.۵۵	۶۰.۴	۸۹.۴	۹.۰	۶۱۵.۲	زنجان
۴۷.۱	۵۲.۸	۴.۸	۴۸۴.۳	۶۲.۰۶	۸۶.۵	۱۲۶.۳	۸.۱	۸۹۴.۴	۳۷.۹۴	۶۳.۸	۸۴.۶	۶.۶	۶۳۹.۹	سمنان
۴۷.۶	۵۶.۴	۶.۵	۴۲۸.۸	۶۱.۱۶	۷۵.۵	۱۱۲.۹	۶.۴	۸۱۱.۴	۳۸.۸۴	۶۰.۶	۸۲.۹	۶.۵	۵۷۷.۴	سیستان و بلوچستان
۴۷.۲	۶۰.۶	۶.۵	۴۸۴.۸	۶۹.۴۳	۸۶.۶	۱۲۵.۲	۷.۰	۸۹۶.۵	۳۰.۵۷	۶۱.۲	۸۴.۳	۶.۷	۶۱۰.۶	فارس
۴۴.۷	۵۹.۵	۱۱.۱	۵۲۹.۷	۶۶.۹۸	۸۸.۴	۱۳۲.۰	۸.۱	۸۹۵.۸	۳۳.۰۲	۶۰.۳	۸۵.۹	۹.۷	۶۵۰.۵	قزوین
۴۷.۱	۶۳.۰	۷.۹	۵۲۹.۵	۶۸.۲۱	۷۲.۶	۱۱۵.۶	۶.۸	۷۹۲.۳	۳۱.۷۹	۵۵.۹	۸۱.۱	۷.۵	۶۱۳.۱	قم
۵۵.۴	۷۷.۱	۱۰.۶	۶۱۹.۰	۶۱.۵۷	۸۸.۱	۱۴۴.۷	۹.۴	۹۷۴.۲	۳۸.۴۳	۶۹.۰	۱۰۵.۱	۱۰.۰	۷۵۵.۵	کردستان
۴۲.۶	۵۶.۴	۷.۸	۵۰۲.۱	۶۱.۷۵	۷۵.۷	۱۳۰.۵	۱۰.۵	۸۶۵.۰	۳۸.۲۵	۵۶.۵	۸۷.۵	۹.۲	۶۴۰.۹	کرمان
۴۸.۵	۶۹.۵	۸.۸	۵۳۲.۳	۶۲.۵۱	۸۵.۶	۱۴۲.۶	۱۰.۶	۹۷۲.۸	۳۷.۴۹	۶۴.۴	۱۰۱.۲	۹.۷	۶۹۷.۴	کرمانشاه
۵۳.۱	۷۱.۶	۸.۵	۵۷۷.۰	۶۵.۸۷	۸۴.۸	۱۲۷.۴	۶.۷	۸۹۶.۶	۳۴.۱۳	۶۴.۸	۹۲.۷	۷.۷	۶۸۶.۰	کهگیلویه و بویراحمد
۵۳.۵	۸۰.۵	۱۲.۴	۵۷۲.۶	۶۹.۷۹	۸۴.۰	۱۳۴.۵	۹.۷	۹۴۱.۰	۳۰.۲۱	۶۴.۱	۹۹.۶	۱۱.۲	۶۸۳.۹	گلستان
۴۶.۵	۶۱.۹	۷.۸	۵۲۱.۶	۷۱.۸۶	۷۶.۶	۱۱۶.۱	۵.۷	۸۱۸.۲	۲۸.۱۴	۵۵.۹	۷۹.۰	۷.۰	۶۰۵.۱	گیلان
۵۳.۰	۷۴.۱	۱۲.۲	۵۸۶.۳	۶۱.۷۱	۸۸.۱	۱۴۲.۶	۸.۶	۱۰۰۱.۹	۳۸.۲۹	۶۸.۰	۱۰۳.۷	۱۰.۳	۷۴۵.۵	لرستان
۴۸.۵	۶۶.۲	۹.۰	۵۱۷.۱	۶۹.۶۹	۷۹.۶	۱۲۵.۱	۸.۰	۸۴۶.۱	۳۰.۳۱	۵۹.۱	۸۶.۵	۸.۶	۶۱۶.۸	مازندران
۵۳.۱	۷۵.۸	۱۳.۶	۵۷۸.۶	۶۵.۰۵	۸۷.۵	۱۳۳.۵	۷.۴	۹۳۹.۸	۳۴.۹۵	۶۶.۷	۹۸.۷	۱۰.۶	۷۰۴.۸	مرکزی
۵۲.۷	۶۶.۹	۸.۰	۵۶۶.۲	۶۸.۱۵	۸۴.۶	۱۳۷.۱	۷.۲	۹۳۰.۴	۳۱.۸۵	۶۴.۰	۹۱.۵	۷.۶	۶۸۲.۲	هرمزگان
۴۳.۹	۵۹.۵	۱۰.۰	۴۹۸.۶	۷۰.۲۹	۸۲.۹	۱۳۳.۲	۱۰.۱	۹۱۸.۹	۲۹.۷۱	۵۷.۳	۸۵.۱	۱۰.۱	۶۲۳.۵	همدان
۴۴.۴	۶۰.۸	۹.۷	۵۶۷.۳	۶۴.۹۳	۸۷.۴	۱۳۴.۳	۷.۶	۹۵۹.۱	۳۵.۰۷	۶۰.۷	۸۹.۱	۸.۷	۷۰۴.۷	یزد

## شاخص قیمت مصرف کننده<sup>۱</sup> - فروردین ماه ۱۴۰۵

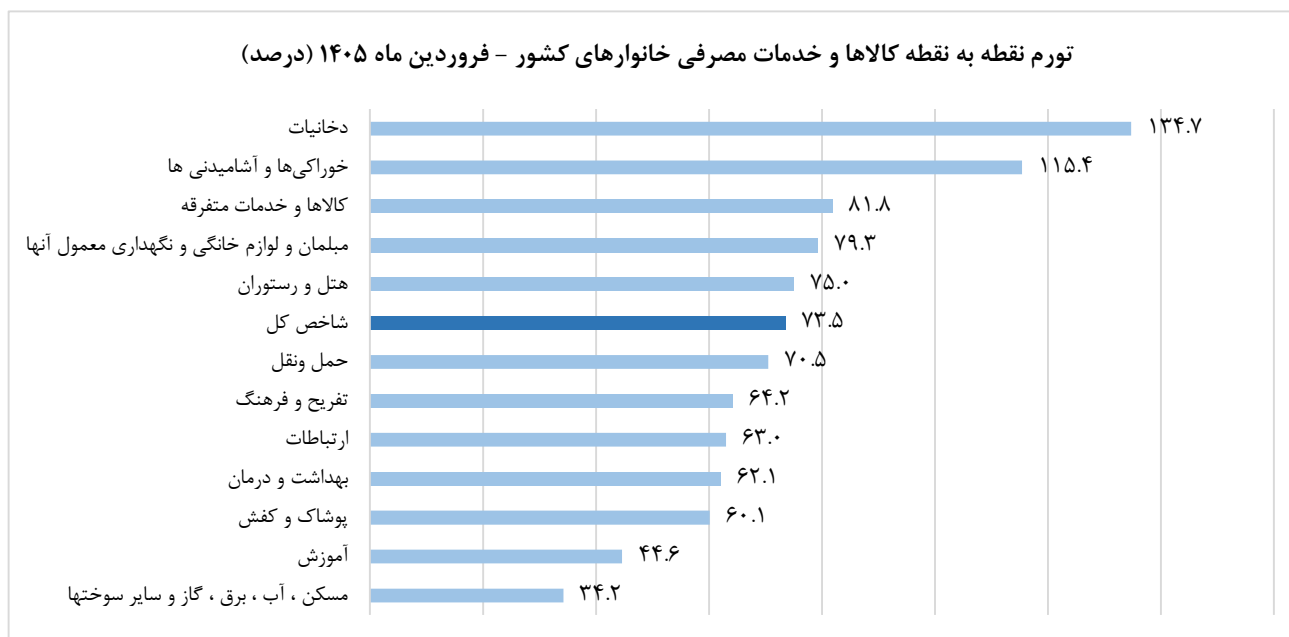
(۱۴۰۰ = ۱۰۰)

### شاخص قیمت

در فروردین ماه ۱۴۰۵ شاخص قیمت مصرف کننده خانوارهای کشور به عدد ۵۶۹,۳ رسیده است که نسبت به ماه قبل، ۵,۰ درصد افزایش، نسبت به ماه مشابه سال قبل، ۷۳,۵ درصد افزایش و در دوازده ماهه منتهی به ماه جاری نسبت به دوره مشابه سال قبل، ۵۳,۷ درصد افزایش داشته است.

### تورم نقطه به نقطه خانوارهای کشور

منظور از تورم نقطه به نقطه، درصد تغییر عدد شاخص قیمت نسبت به ماه مشابه سال قبل می‌باشد. در فروردین ماه ۱۴۰۵ تورم نقطه به نقطه خانوارهای کشور، ۷۳,۵ درصد بوده است؛ یعنی خانوارهای کشور به طور میانگین، ۷۳,۵ درصد بیشتر از فروردین ماه ۱۴۰۴ برای خرید یک «مجموعه کالاها و خدمات یکسان» هزینه کرده‌اند. تورم نقطه به نقطه فروردین ماه ۱۴۰۵ در مقایسه با ماه قبل، ۱,۷ واحد درصد افزایش داشته است.

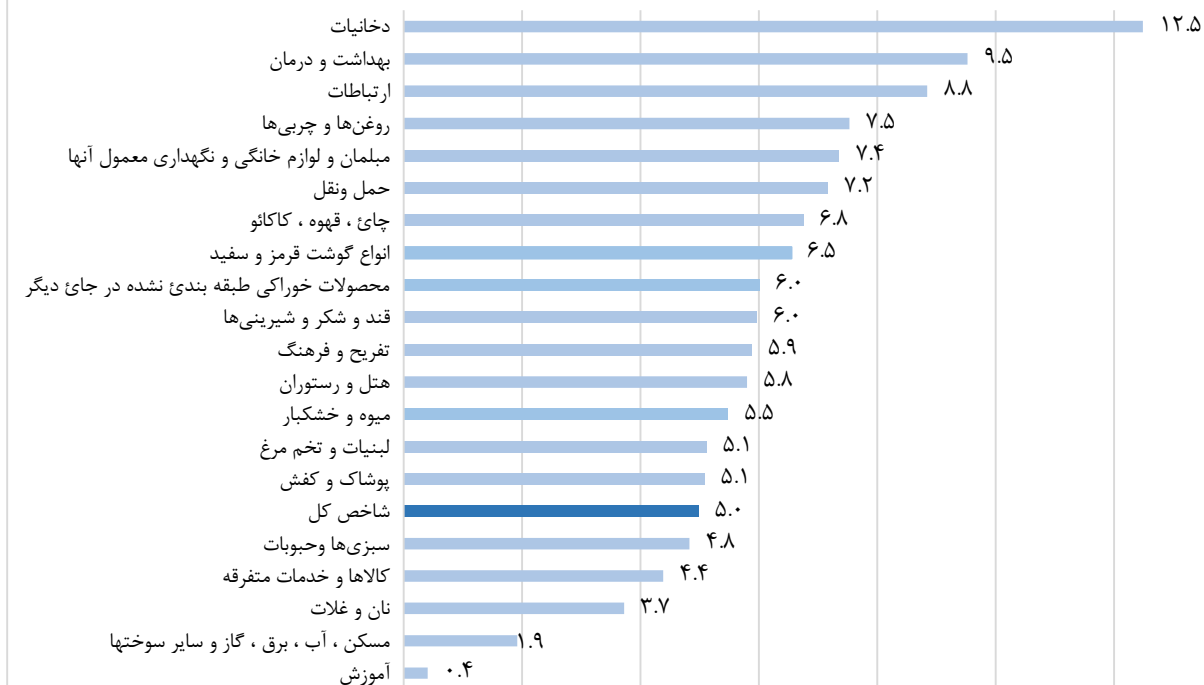


### تورم ماهانه خانوارهای کشور

منظور از تورم ماهانه، درصد تغییر عدد شاخص قیمت، نسبت به ماه قبل می‌باشد. در فروردین ماه ۱۴۰۵ تورم ماهانه خانوارهای کشور برابر ۵,۰ درصد بوده است. تورم ماهانه برای گروه‌های عمده «خوراکی‌ها، آشامیدنی‌ها و دخانیات»، ۵,۶ درصد و برای گروه عمده «کالاهای غیر خوراکی و خدمات»، ۴,۵ درصد بوده است. تورم ماهانه بخش‌ها و گروه‌های مختلف در ماه جاری بصورت زیر است:

<sup>۱</sup>- Consumer Price Index

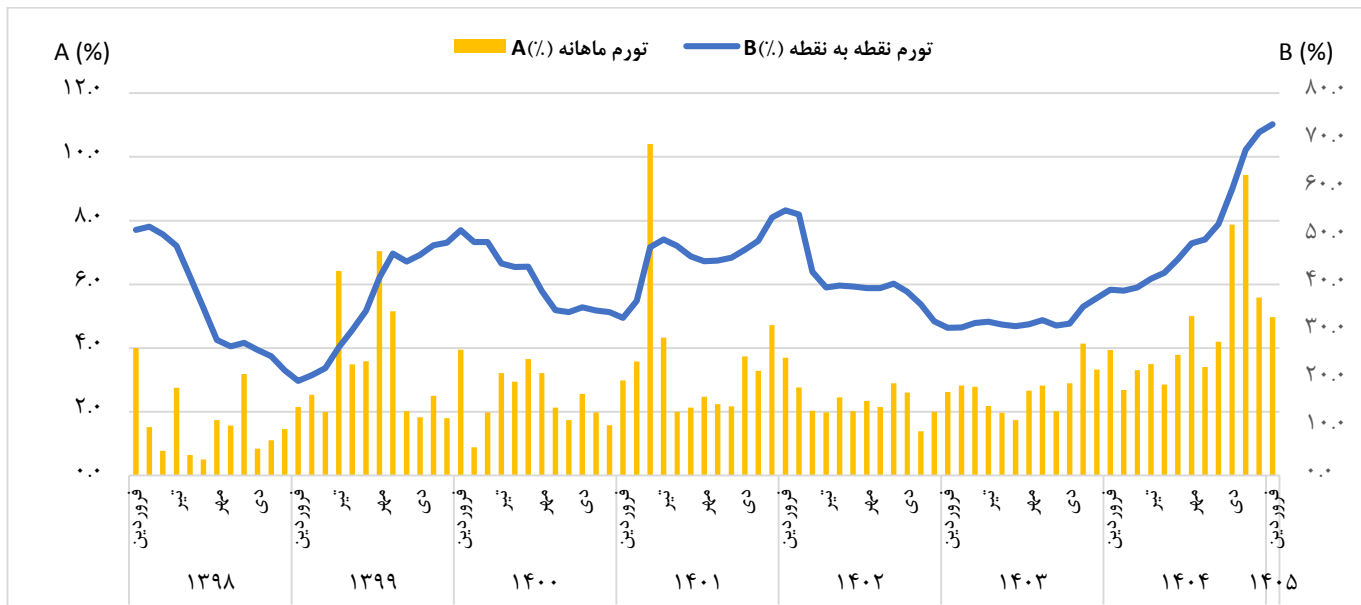
### تورم ماهانه کالاها و خدمات مصرفی خانوارهای کشور - فروردین ماه ۱۴۰۵ (درصد)



### نرخ تورم سالانه خانوارهای کشور

منظور از نرخ تورم سالانه، درصد تغییر میانگین اعداد شاخص قیمت در یک سال منتهی به ماه جاری، نسبت به دوره مشابه قبل از آن می‌باشد. در فروردین ماه ۱۴۰۵ نرخ تورم سالانه برای خانوارهای کشور به ۵۳٫۷ درصد رسیده که نسبت به همین اطلاع در ماه قبل، ۳٫۱ واحد درصد افزایش یافته است.

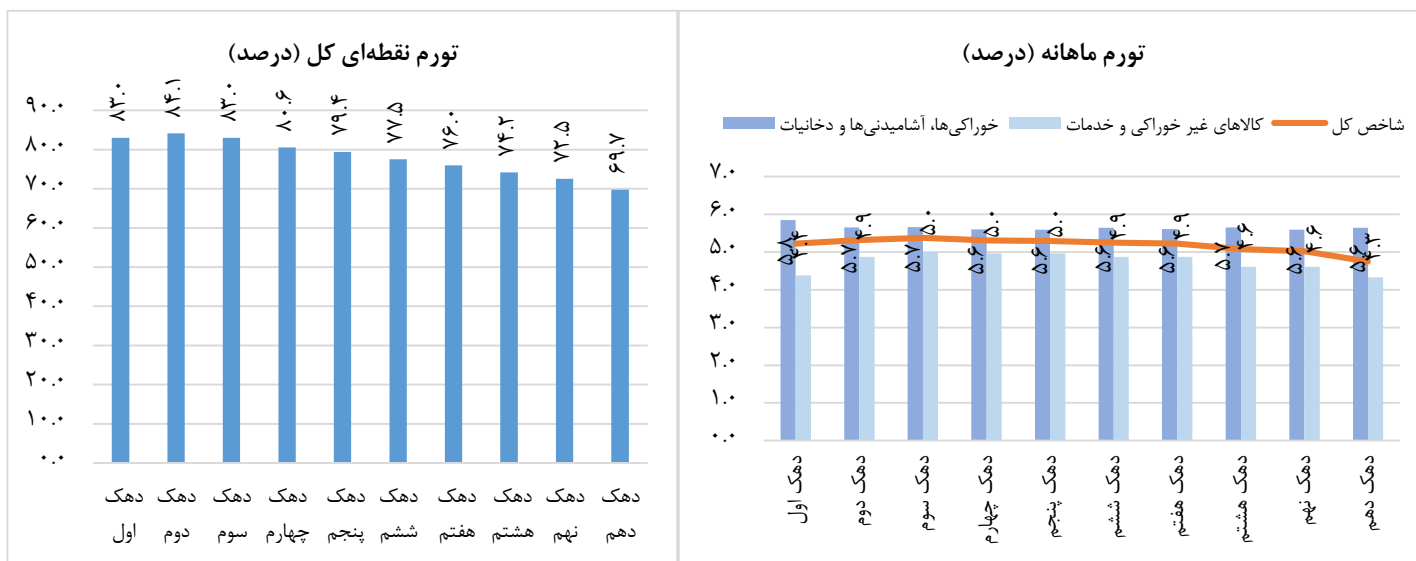
سری زمانی تورم ماهانه و نقطه به نقطه کل کشور در چند سال اخیر بصورت زیر است:



### درصد تغییرات شاخص قیمت در دهک‌های هزینه‌ای کل کشور در فروردین ماه ۱۴۰۵

نرخ تورم سالانه کشور در فروردین ماه ۱۴۰۵ برابر ۵۳٫۷ درصد است که دامنه تغییرات آن برای دهک‌های مختلف هزینه‌ای از ۵۲٫۰ درصد برای دهک دهم، تا ۵۸٫۲ درصد برای دهک دوم است. بر این اساس فاصله تورمی دهک‌ها در این ماه به ۶٫۲ واحد درصد رسید که نسبت به ماه قبل (۵٫۰ واحد درصد) ۱٫۲ واحد درصد افزایش داشته است.

نمودار تورم ماهانه و نقطه به نقطه برای دهک‌های مختلف هزینه‌ای در فروردین ماه ۱۴۰۵ به صورت زیر است:



### اطلاعات تماس

برای دریافت اطلاعات مربوط به فراداده طرح شاخص قیمت مصرف کننده اینجا را کلیک کنید.

آدرس: خیابان دکتر فاطمی، نبش رهی معیری، پلاک ۱ تلفن ۰۲۱۸۵۱۰۰ - کدپستی ۱۴۱۴۶۶۳۱۱۱ - صندوق پستی ۶۱۳-۱۴۱۵۵  
 رایانامه روابط عمومی: info@sci.org.ir

جدول ۱- شاخص قیمت کالاها و خدمات مصرفی خانوار

۱۴۰۰=۱۰۰

کالاهای غیرخوراکی و خدمات		خوراکی‌ها، آشامیدنی‌ها و دخانیات		شاخص کل		شرح
فروردین ۱۴۰۵	اسفند ۱۴۰۴	فروردین ۱۴۰۵	اسفند ۱۴۰۴	فروردین ۱۴۰۵	اسفند ۱۴۰۴	
۴۶۱.۱	۴۴۱.۳	۸۲۸.۸	۷۸۴.۵	۵۶۹.۳	۵۴۲.۳	کل کشور
۴۵۵.۳	۴۳۶.۵	۸۲۴.۸	۷۸۰.۶	۵۵۷.۶	۵۳۱.۸	شهری
۵۰۲.۷	۴۷۶.۱	۸۴۵.۶	۸۰۱.۱	۶۳۹.۹	۶۰۶.۲	روستایی

جدول ۲- تورم نقطه به نقطه (درصد)

کالاهای غیرخوراکی و خدمات		خوراکی‌ها، آشامیدنی‌ها و دخانیات		شاخص کل		شرح
فروردین ۱۴۰۵	اسفند ۱۴۰۴	فروردین ۱۴۰۵	اسفند ۱۴۰۴	فروردین ۱۴۰۵	اسفند ۱۴۰۴	
۵۱.۳	۵۰.۴	۱۱۵.۷	۱۱۲.۷	۷۳.۵	۷۱.۸	کل کشور
۴۹.۷	۴۸.۸	۱۱۵.۲	۱۱۲.۰	۷۱.۰	۶۹.۳	شهری
۶۳.۰	۶۲.۰	۱۱۷.۷	۱۱۵.۶	۸۸.۰	۸۶.۵	روستایی

جدول ۳- تورم ماهانه (درصد)

کالاهای غیرخوراکی و خدمات		خوراکی‌ها، آشامیدنی‌ها و دخانیات		شاخص کل		شرح
فروردین ۱۴۰۵	اسفند ۱۴۰۴	فروردین ۱۴۰۵	اسفند ۱۴۰۴	فروردین ۱۴۰۵	اسفند ۱۴۰۴	
۴.۵	۳.۵	۵.۶	۸.۶	۵.۰	۵.۶	کل کشور
۴.۳	۳.۳	۵.۷	۸.۳	۴.۹	۵.۲	شهری
۵.۶	۵.۰	۵.۵	۹.۷	۵.۶	۷.۴	روستایی

جدول ۴- نرخ تورم سالانه (درصد)

کالاهای غیرخوراکی و خدمات		خوراکی‌ها، آشامیدنی‌ها و دخانیات		شاخص کل		شرح
فروردین ۱۴۰۵	اسفند ۱۴۰۴	فروردین ۱۴۰۵	اسفند ۱۴۰۴	فروردین ۱۴۰۵	اسفند ۱۴۰۴	
۴۳.۰	۴۱.۸	۷۴.۸	۶۸.۲	۵۳.۷	۵۰.۶	کل کشور
۴۲.۲	۴۱.۱	۷۴.۶	۶۸.۱	۵۲.۴	۴۹.۶	شهری
۴۹.۲	۴۷.۰	۷۵.۷	۶۹.۰	۶۱.۰	۵۶.۸	روستایی

شرح	ضریب اهمیت	شاخص	تورم ماهانه	تورم نقطه به نقطه	نرخ تورم سالانه
شاخص کل	۱۰۰.۰۰	۵۶۹.۳	۵.۰	۷۳.۵	۵۳.۷
۱- خوراکی‌ها و آشامیدنی‌ها	۲۸.۸۲	۸۳۱.۰	۵.۵	۱۱۵.۴	۷۴.۹
خوراکی‌ها	۲۷.۴۳	۸۴۲.۹	۵.۵	۱۱۶.۸	۷۵.۱
نان و غلات	۶.۳۸	۷۸۴.۰	۳.۷	۱۳۸.۹	۱۰۶.۷
گوشت قرمز، سفید و فرآورده‌های آن‌ها	۶.۲۹	۱۰۳۰.۸	۶.۵	۱۴۰.۹	۶۱.۵
گوشت قرمز و گوشت ماکیان	۵.۶۵	۱۰۷۳.۷	۶.۵	۱۴۵.۹	۶۲.۲
ماهی‌ها و صدف‌داران	۰.۶۴	۶۴۹.۱	۶.۶	۸۵.۵	۵۳.۰
شیر، پنیر و تخم‌مرغ	۲.۹۷	۷۷۴.۰	۵.۱	۱۲۷.۳	۶۸.۶
روغن‌ها و چربی‌ها	۱.۲۶	۱۵۷۴.۰	۷.۵	۲۳۳.۶	۹۹.۸
میوه و خشکبار	۳.۷۰	۷۶۳.۰	۵.۵	۹۲.۸	۸۸.۳
سبزیجات (سبزی‌ها و حبوبات)	۴.۰۸	۷۱۲.۰	۴.۸	۵۱.۶	۵۷.۲
شکر، مربا، عسل، شکلات و شیرینی (قند، شکر و شیرینی‌ها)	۱.۵۹	۶۱۹.۶	۶.۰	۸۱.۸	۵۲.۶
محصولات خوراکی طبقه‌بندی نشده در جای دیگر	۱.۱۵	۵۴۷.۶	۶.۰	۸۰.۹	۵۷.۳
چای، قهوه، کاکائو، نوشابه و آب میوه (نوشابه‌های غیرالکلی)	۱.۴۰	۵۹۷.۵	۶.۸	۸۳.۰	۷۰.۶
۲- دخانیات	۰.۶۲	۷۲۴.۹	۱۲.۵	۱۳۴.۷	۷۱.۳
۳- پوشاک و کفش	۴.۵۲	۵۴۱.۴	۵.۱	۶۰.۱	۴۴.۷
۴- مسکن، آب، برق، گاز و سایر سوخت‌ها	۳۶.۱۱	۴۰۸.۱	۱.۹	۳۴.۲	۳۵.۸
مسکن*	۳۳.۹۶	۴۰۴.۱	۱.۸	۳۱.۶	۳۴.۰
اجاره	۳۳.۶۰	۴۰۱.۶	۱.۶	۳۱.۱	۳۳.۷
خدمات نگهداری و تعمیر واحد مسکونی (خدمت)	۰.۳۶	۶۳۹.۷	۱۲.۴	۶۹.۶	۵۴.۰
آب، برق و سوخت	۲.۱۵	۴۷۰.۴	۳.۵	۸۴.۹	۷۱.۹
۵- مبلمان و لوازم خانگی و نگهداری معمول آن‌ها	۴.۴۰	۵۰۵.۱	۷.۴	۷۹.۳	۵۴.۲
۶- بهداشت و درمان	۶.۶۸	۵۰۸.۹	۹.۵	۶۲.۱	۵۰.۹
۷- حمل و نقل	۸.۹۳	۴۹۲.۹	۷.۲	۷۰.۵	۴۷.۱
خرید وسایل نقلیه	۳.۴۴	۴۹۷.۳	۲.۴	۷۵.۳	۴۵.۱
استفاده از وسایل حمل و نقل شخصی	۴.۰۶	۳۹۴.۸	۱۰.۶	۶۷.۰	۴۱.۳
خدمات حمل و نقل عمومی	۱.۴۲	۷۶۲.۱	۱۰.۲	۶۸.۵	۵۹.۶
۸- ارتباطات	۲.۴۱	۳۰۵.۳	۸.۸	۶۳.۰	۳۹.۲
۹- تفریح و فرهنگ	۰.۸۷	۴۹۵.۴	۵.۹	۶۴.۲	۴۸.۱
۱۰- آموزش	۰.۸۸	۴۱۴.۱	۰.۴	۴۴.۶	۴۲.۱
۱۱- هتل و رستوران	۱.۳۵	۷۸۷.۷	۵.۸	۷۵.۰	۴۸.۱
۱۲- کالاها و خدمات متفرقه	۴.۴۲	۶۱۹.۵	۴.۴	۸۱.۸	۶۸.۰

\* مسکن صرفاً شامل اجاره بها و خدمات نگهداری و تعمیر واحد مسکونی است.

۱۴۰۰=۱۰۰

جدول ۶ - شاخص قیمت کالاها و خدمات مصرفی خانوارهای کشور و درصد تغییرات آن برای گروه‌های اختصاصی - فروردین ماه ۱۴۰۵

شرح	ضریب اهمیت	شاخص	تورم ماهانه	تورم نقطه به نقطه	نرخ تورم سالانه
شاخص کل	۱۰۰.۰۰	۵۶۹.۳	۵.۰	۷۳.۵	۵۳.۷
شاخص کل	۲۹.۴۴	۸۲۸.۸	۵.۶	۱۱۵.۷	۷۴.۸
	۷۰.۵۶	۴۶۱.۱	۴.۵	۵۱.۳	۴۳.۰
شاخص کل	۳۳.۶۰	۴۰۱.۶	۱.۶	۳۱.۱	۳۳.۷
	۶۶.۴۰	۶۵۴.۲	۶.۱	۹۲.۹	۶۳.۱
شاخص کل	۵۲.۱۸	۶۹۶.۰	۵.۵	۱۰۱.۴	۶۷.۳
	۶.۵۶	۵۷۰.۰	۲.۴	۸۴.۹	۵۹.۷
	۴۰.۱۳	۷۳۷.۶	۵.۹	۱۰۸.۷	۷۱.۴
	۵.۴۹	۵۴۲.۷	۵.۵	۶۲.۸	۴۵.۰
خدمات	۴۷.۸۲	۴۳۱.۱	۴.۱	۳۹.۵	۳۷.۷
خوراکی‌ها	۲۷.۴۳	۸۴۲.۹	۵.۵	۱۱۶.۸	۷۵.۱
خوراکی‌ها	۱۴.۶۵	۸۶۹.۴	۵.۶	۱۰۵.۶	۶۴.۵
	۱۲.۷۷	۸۱۲.۶	۵.۳	۱۳۲.۲	۹۰.۰
کالاها و خدمات عمومی	۵.۲۷	۲۹۲.۳	۵.۱	۶۰.۷	۴۷.۲

۱۴۰۰=۱۰۰

جدول ۷- شاخص قیمت کالاها و خدمات مصرفی خانوارهای کشور و درصد تغییرات آن به تفکیک مناطق جغرافیایی

خانوارهای روستایی				خانوارهای شهری				کل خانوارها				دوره زمانی
نرخ تورم سالانه	تورم نقطه به نقطه	تورم ماهانه	عدد شاخص	نرخ تورم سالانه	تورم نقطه به نقطه	تورم ماهانه	عدد شاخص	نرخ تورم سالانه	تورم نقطه به نقطه	تورم ماهانه	عدد شاخص	
۳۲.۷	×	×	۱۴.۵	۲۸.۶	×	×	۱۵.۹	۲۹.۵	×	×	۱۵.۶	سال ۱۳۹۱
۳۶.۱	×	×	۱۹.۷	۳۲.۱	×	×	۲۰.۹	۳۲.۸	×	×	۲۰.۸	سال ۱۳۹۲
۱۳.۷	×	×	۲۲.۴	۱۴.۸	×	×	۲۴.۰	۱۴.۶	×	×	۲۳.۸	سال ۱۳۹۳
۱۰.۶	×	×	۲۴.۸	۱۱.۳	×	×	۲۶.۸	۱۱.۱	×	×	۲۶.۴	سال ۱۳۹۴
۷.۲	×	×	۲۶.۶	۶.۸	×	×	۲۸.۶	۶.۹	×	×	۲۸.۲	سال ۱۳۹۵
۸.۸	×	×	۲۸.۹	۸.۱	×	×	۳۰.۹	۸.۲	×	×	۳۰.۶	سال ۱۳۹۶
۲۸.۱	×	×	۳۷.۱	۲۶.۶	×	×	۳۹.۱	۲۶.۹	×	×	۳۸.۸	سال ۱۳۹۷
۳۷.۳	×	×	۵۰.۹	۳۴.۴	×	×	۵۲.۵	۳۴.۸	×	×	۵۲.۳	سال ۱۳۹۸
۳۷.۷	×	×	۷۰.۰	۳۶.۲	×	×	۷۱.۶	۳۶.۴	×	×	۷۱.۳	سال ۱۳۹۹
۴۲.۸	×	×	۱۰۰.۰	۳۹.۷	×	×	۱۰۰.۰	۴۰.۲	×	×	۱۰۰.۰	سال ۱۴۰۰
۵۰.۶	×	×	۱۵۰.۶	۴۵.۰	×	×	۱۴۵.۰	۴۵.۸	×	×	۱۴۵.۸	سال ۱۴۰۱
۴۰.۶	×	×	۲۱۱.۷	۴۰.۷	×	×	۲۰۴.۰	۴۰.۷	×	×	۲۰۵.۱	سال ۱۴۰۲
۳۰.۷	×	×	۲۷۶.۷	۳۲.۸	×	×	۲۷۰.۸	۳۲.۵	×	×	۲۷۱.۷	سال ۱۴۰۳
۳۱.۹	۴۱.۱	۴.۷	۳۴۰.۴	۳۳.۴	۳۸.۵	۳.۸	۳۲۶.۱	۳۳.۲	۳۸.۹	۳.۹	۳۲۸.۱	فروردین
۳۳.۰	۴۰.۳	۲.۱	۳۴۷.۷	۳۴.۰	۳۸.۴	۲.۸	۳۳۵.۱	۳۳.۹	۳۸.۷	۲.۷	۳۳۶.۹	اردیبهشت
۳۴.۱	۴۱.۰	۳.۴	۳۵۹.۵	۳۴.۶	۳۹.۱	۳.۳	۳۴۶.۲	۳۴.۵	۳۹.۴	۳.۳	۳۴۸.۱	خرداد
۳۵.۴	۴۳.۹	۳.۹	۳۷۳.۶	۳۵.۳	۴۰.۷	۳.۴	۳۵۸.۰	۳۵.۳	۴۱.۲	۳.۵	۳۶۰.۲	تیر
۳۶.۸	۴۵.۲	۲.۷	۳۸۳.۸	۳۶.۲	۴۱.۹	۲.۹	۳۶۸.۳	۳۶.۳	۴۲.۴	۲.۹	۳۷۰.۵	مرداد
۳۸.۵	۴۹.۱	۴.۲	۴۰۰.۱	۳۷.۳	۴۴.۶	۳.۷	۳۸۲.۰	۳۷.۵	۴۵.۳	۳.۸	۳۸۴.۶	شهریور
۴۰.۶	۵۳.۴	۵.۶	۴۲۲.۴	۳۸.۶	۴۷.۸	۴.۹	۴۰۰.۷	۳۸.۹	۴۸.۶	۵.۰	۴۰۳.۸	مهر
۴۲.۶	۵۴.۴	۳.۷	۴۳۸.۱	۴۰.۰	۴۸.۶	۳.۴	۴۱۴.۱	۴۰.۴	۴۹.۴	۳.۴	۴۱۷.۵	آبان
۴۵.۰	۵۸.۹	۵.۰	۴۵۹.۸	۴۱.۷	۵۱.۵	۴.۱	۴۳۱.۰	۴۲.۲	۵۲.۶	۴.۲	۴۳۵.۱	آذر
۴۸.۵	۷۱.۴	۱۱.۲	۵۱۱.۴	۴۳.۹	۵۸.۱	۷.۳	۴۶۲.۴	۴۴.۶	۶۰.۰	۷.۹	۴۶۹.۴	دی
۵۲.۵	۸۰.۶	۱۰.۳	۵۶۴.۳	۴۶.۷	۶۶.۰	۹.۳	۵۰۵.۲	۴۷.۵	۶۸.۱	۹.۴	۵۱۳.۶	بهمن
۵۶.۸	۸۶.۵	۷.۴	۶۰۶.۲	۴۹.۶	۶۹.۳	۵.۲	۵۳۱.۸	۵۰.۶	۷۱.۸	۵.۶	۵۴۲.۳	اسفند
۶۱.۰	۸۸.۰	۵.۶	۶۳۹.۹	۵۲.۴	۷۱.۰	۴.۹	۵۵۷.۶	۵۳.۷	۷۳.۵	۵.۰	۵۶۹.۳	فروردین ۱۴۰۵

نرخ تورم سالانه (درصد)			عدد شاخص			ضرایب اهمیت (درصد)		دهک‌های هزینه‌ای
کالاهای غیر خوراکی و خدمات	خوراکی‌ها، آشامیدنی‌ها و دخانیات	کل	کالاهای غیر خوراکی و خدمات	خوراکی‌ها، آشامیدنی‌ها و دخانیات	شاخص کل	کالاهای غیر خوراکی و خدمات	خوراکی‌ها، آشامیدنی‌ها و دخانیات	
۴۳.۰	۷۴.۸	۵۳.۷	۴۶۱.۱	۸۲۸.۸	۵۶۹.۳	۷۰.۵۶	۲۹.۴۴	کل کشور
۴۲.۹	۷۴.۳	۵۷.۵	۴۴۶.۳	۸۲۳.۵	۶۰۶.۱	۵۷.۶	۴۲.۴	دهک اول
۴۳.۳	۷۵.۰	۵۸.۲	۴۴۷.۳	۸۲۸.۳	۶۰۸.۴	۵۷.۷	۴۲.۳	دهک دوم
۴۳.۲	۷۴.۶	۵۷.۷	۴۴۸.۳	۸۲۸.۷	۶۰۴.۶	۵۸.۹	۴۱.۱	دهک سوم
۴۲.۸	۷۴.۶	۵۶.۷	۴۴۷.۶	۸۲۵.۴	۵۹۴.۴	۶۱.۱	۳۸.۹	دهک چهارم
۴۲.۸	۷۵.۰	۵۶.۴	۴۴۹.۱	۸۳۰.۸	۵۹۰.۹	۶۲.۸	۳۷.۲	دهک پنجم
۴۳.۰	۷۵.۱	۵۵.۷	۴۵۳.۴	۸۳۰.۰	۵۸۴.۳	۶۵.۲	۳۴.۸	دهک ششم
۴۲.۹	۷۴.۸	۵۵.۱	۴۵۴.۰	۸۲۷.۹	۵۷۹.۱	۶۶.۵	۳۳.۵	دهک هفتم
۴۳.۱	۷۴.۸	۵۴.۴	۴۵۸.۲	۸۲۹.۸	۵۷۳.۷	۶۸.۹	۳۱.۱	دهک هشتم
۴۳.۳	۷۵.۴	۵۳.۷	۴۶۳.۰	۸۳۰.۶	۵۶۷.۴	۷۱.۶	۲۸.۴	دهک نهم
۴۴.۴	۷۴.۹	۵۲.۰	۴۷۸.۹	۸۳۱.۹	۵۵۵.۰	۷۸.۴	۲۱.۶	دهک دهم

جدول ۹ - ضرایب اهمیت طرح شاخص قیمت مصرف کننده به تفکیک دهک‌های هزینه‌ای (درصد)

۱۴۰۰=۱۰۰

دهک دهم	دهک نهم	دهک هشتم	دهک هفتم	دهک ششم	دهک پنجم	دهک چهارم	دهک سوم	دهک دوم	دهک اول	کل کشور	گروه‌های کالاها و خدمات
۱۰۰.۰۰	۱۰۰.۰۰	۱۰۰.۰۰	۱۰۰.۰۰	۱۰۰.۰۰	۱۰۰.۰۰	۱۰۰.۰۰	۱۰۰.۰۰	۱۰۰.۰۰	۱۰۰.۰۰	۱۰۰.۰۰	شاخص کل
۲۱.۵۵	۲۸.۴۰	۳۱.۰۸	۳۳.۴۶	۳۴.۷۵	۳۷.۱۶	۳۸.۸۷	۴۱.۰۹	۴۲.۲۹	۴۲.۳۶	۲۹.۴۴	خوراکی‌ها، آشامیدنی‌ها و دخانیات
۲۱.۲۲	۲۷.۹۵	۳۰.۴۳	۳۲.۷۲	۳۳.۹۴	۳۶.۲۸	۳۷.۸۹	۳۹.۹۴	۴۱.۲۰	۴۱.۳۵	۲۸.۸۲	۱- خوراکی‌ها و آشامیدنی‌ها
۲۰.۳۴	۲۶.۶۸	۲۹.۰۹	۳۱.۱۲	۳۲.۲۶	۳۴.۳۵	۳۵.۷۹	۳۷.۶۲	۳۸.۸۳	۳۹.۱۴	۲۷.۴۳	خوراکی‌ها
۴.۶۷	۶.۰۹	۶.۵۹	۷.۰۳	۷.۵۸	۸.۱۱	۸.۵۶	۹.۱۲	۹.۷۹	۹.۸۸	۶.۳۸	نان و غلات
۵.۰۶	۶.۴۲	۶.۸۰	۷.۲۰	۷.۱۲	۷.۷۲	۷.۸۰	۸.۱۲	۷.۹۲	۷.۲۳	۶.۲۹	گوشت قرمز و سفید و فرآورده‌های آن‌ها
۴.۳۹	۵.۶۳	۶.۰۷	۶.۵۱	۶.۵۲	۷.۱۳	۷.۲۳	۷.۵۶	۷.۴۴	۶.۷۶	۵.۶۵	گوشت قرمز و گوشت ماکیان
۰.۶۷	۰.۷۹	۰.۷۳	۰.۶۹	۰.۵۹	۰.۵۹	۰.۵۶	۰.۵۶	۰.۴۸	۰.۴۶	۰.۶۴	ماهی‌ها و صدف داران
۱.۹۷	۲.۸۱	۳.۱۴	۳.۳۴	۳.۶۴	۳.۷۶	۴.۱۳	۴.۲۸	۴.۴۶	۴.۹۱	۲.۹۷	شیر، پنیر و تخم مرغ
۰.۸۰	۱.۰۷	۱.۳۱	۱.۳۹	۱.۵۰	۱.۶۸	۱.۸۵	۲.۰۵	۲.۲۶	۲.۵۷	۱.۲۶	روغن‌ها و چربی‌ها
۳.۴۱	۳.۹۳	۴.۱۵	۴.۲۱	۴.۱۳	۴.۱۴	۴.۰۷	۳.۹۵	۳.۷۷	۳.۱۱	۳.۷۰	میوه و خشکبار
۲.۵۲	۳.۷۷	۴.۳۳	۴.۷۹	۵.۱۱	۵.۵۳	۵.۷۶	۶.۲۳	۶.۴۷	۷.۱۰	۴.۰۸	سبزیجات (سبزی‌ها و حبوبات)
۱.۱۳	۱.۵۳	۱.۶۱	۱.۸۱	۱.۸۳	۱.۹۶	۲.۱۱	۲.۲۷	۲.۴۸	۲.۶۴	۱.۵۹	شکر، مربا، عسل، شکلات و شیرینی (قند و شکر و شیرینی‌ها)
۰.۷۸	۱.۰۷	۱.۱۷	۱.۳۳	۱.۳۶	۱.۴۶	۱.۵۲	۱.۶۰	۱.۶۸	۱.۷۱	۱.۱۵	محصولات خوراکی طبقه بندی نشده در جای دیگر
۰.۸۸	۱.۲۷	۱.۳۴	۱.۶۰	۱.۶۸	۱.۹۳	۲.۱۱	۲.۳۲	۲.۳۷	۲.۲۰	۱.۴۰	چای، قهوه، کاکائو، نوشابه و آب میوه (نوشابه‌های غیر الکلی)
۰.۳۳	۰.۴۵	۰.۶۶	۰.۷۴	۰.۸۱	۰.۸۸	۰.۹۸	۱.۱۵	۱.۰۹	۱.۰۲	۰.۶۲	۲- دخانیات
۷۸.۴۵	۷۱.۶۰	۶۸.۹۲	۶۶.۵۴	۶۵.۲۵	۶۲.۸۴	۶۱.۱۳	۵۸.۹۱	۵۷.۷۱	۵۷.۶۴	۷۰.۵۶	کالاهای غیر خوراکی و خدمات
۶.۱۰	۵.۶۸	۵.۰۲	۴.۳۴	۴.۱۳	۳.۵۷	۳.۱۶	۲.۵۹	۲.۱۴	۱.۱۷	۴.۵۲	۳- پوشاک و کفش
۳۲.۸۷	۳۵.۱۰	۳۵.۷۰	۳۴.۵۰	۳۴.۷۳	۳۳.۶۸	۳۳.۷۸	۳۲.۸۱	۳۳.۹۷	۳۹.۳۸	۳۶.۱۱	۴- مسکن، آب، برق، گاز و سایر سوخت‌ها
۵.۵۳	۴.۵۱	۴.۳۳	۴.۴۵	۴.۰۴	۳.۹۳	۳.۹۲	۳.۹۳	۳.۷۸	۳.۵۸	۴.۴۰	۵- مبلمان و لوازم خانگی و نگهداری معمول آنها
۹.۴۳	۷.۶۱	۵.۹۰	۶.۱۰	۵.۶۱	۵.۴۲	۵.۰۳	۴.۸۹	۴.۸۱	۴.۲۱	۶.۶۸	۶- بهداشت و درمان
۱۳.۶۶	۸.۷۰	۷.۸۱	۷.۲۱	۶.۹۵	۶.۸۲	۶.۳۲	۶.۰۹	۵.۲۰	۳.۵۲	۸.۹۳	۷- حمل و نقل
۲.۲۱	۲.۵۲	۲.۵۹	۲.۷۳	۲.۷۸	۲.۷۴	۲.۶۷	۲.۶۰	۲.۶۱	۲.۱۱	۲.۴۱	۸- ارتباطات
۱.۱۸	۰.۹۰	۰.۹۱	۰.۸۸	۰.۸۲	۰.۷۱	۰.۶۴	۰.۵۷	۰.۴۵	۰.۲۸	۰.۸۷	۹- تفریح و فرهنگ
۱.۴۶	۱.۱۱	۰.۸۵	۰.۷۴	۰.۷۲	۰.۶۷	۰.۴۷	۰.۴۵	۰.۳۲	۰.۱۵	۰.۸۸	۱۰- آموزش
۱.۵۵	۰.۹۱	۰.۹۸	۰.۸۰	۰.۶۲	۰.۵۳	۰.۴۰	۰.۴۰	۰.۳۴	۰.۲۱	۱.۳۵	۱۱- هتل و رستوران
۴.۴۵	۴.۵۷	۴.۸۲	۴.۷۹	۴.۸۵	۴.۷۸	۴.۷۴	۴.۵۷	۴.۰۸	۳.۰۲	۴.۴۲	۱۲- کالاها و خدمات متفرقه

جدول ۱۰- سهم از تورم ماهانه شاخص قیمت مصرف کننده خانوارهای کشور به تفکیک دهک‌های هزینه‌ای - فروردین ماه ۱۴۰۵

۱۴۰۰=۱۰۰

گروه‌های کالاها و خدمات	کل کشور	دهک اول	دهک دوم	دهک سوم	دهک چهارم	دهک پنجم	دهک ششم	دهک هفتم	دهک هشتم	دهک نهم	دهک دهم
شاخص کل	۴.۹۸	۵.۲۲	۵.۲۲	۵.۳۷	۵.۳۱	۵.۲۹	۵.۲۵	۵.۲۲	۵.۰۸	۵.۰۲	۴.۷۵
خوراکی‌ها، آشامیدنی‌ها و دخانیات	۲.۴۰	۳.۳۵	۳.۲۵	۳.۱۸	۳.۰۱	۲.۹۱	۲.۷۸	۲.۶۸	۲.۵۳	۲.۳۱	۱.۸۱
۱- خوراکی‌ها و آشامیدنی‌ها	۲.۳۱	۳.۲۱	۳.۱۰	۳.۰۳	۲.۸۸	۲.۷۹	۲.۶۶	۲.۵۷	۲.۴۳	۲.۲۵	۱.۷۶
خوراکی‌ها	۲.۲۱	۳.۰۷	۲.۹۴	۲.۸۷	۲.۷۴	۲.۶۵	۲.۵۴	۲.۴۶	۲.۳۴	۲.۱۶	۱.۷۰
نان و غلات	۰.۳۳	۰.۴۰	۰.۴۲	۰.۴۰	۰.۳۸	۰.۳۸	۰.۳۷	۰.۳۵	۰.۳۴	۰.۳۴	۰.۲۸
گوشت قرمز و سفید و فرآورده‌های آنها	۰.۷۳	۱.۰۰	۱.۰۰	۰.۹۹	۰.۹۵	۰.۹۱	۰.۸۴	۰.۸۳	۰.۷۷	۰.۷۱	۰.۵۴
گوشت قرمز و گوشت ماکیان	۰.۶۹	۰.۹۶	۰.۹۶	۰.۹۶	۰.۹۰	۰.۸۶	۰.۷۹	۰.۷۷	۰.۷۱	۰.۶۶	۰.۵۰
ماهی‌ها و صدف داران	۰.۰۵	۰.۰۴	۰.۰۴	۰.۰۵	۰.۰۴	۰.۰۵	۰.۰۴	۰.۰۵	۰.۰۵	۰.۰۶	۰.۰۴
شیر، پنیر و تخم مرغ	۰.۲۱	۰.۳۱	۰.۲۸	۰.۲۷	۰.۲۷	۰.۲۵	۰.۲۴	۰.۲۳	۰.۲۲	۰.۲۰	۰.۱۴
روغن‌ها و چربیها	۰.۲۶	۰.۵۹	۰.۵۱	۰.۴۵	۰.۳۹	۰.۳۵	۰.۳۱	۰.۲۸	۰.۲۴	۰.۲۰	۰.۱۳
میوه و خشکبار	۰.۲۷	۰.۰۵	۰.۱۰	۰.۱۶	۰.۲۰	۰.۲۴	۰.۲۸	۰.۳۰	۰.۳۴	۰.۳۴	۰.۳۲
سبزیجات (سبزی‌ها و حبوبات)	۰.۲۵	۰.۴۸	۰.۴۰	۰.۳۸	۰.۳۳	۰.۳۳	۰.۳۰	۰.۲۸	۰.۲۵	۰.۲۲	۰.۱۴
شکر، مربا، عسل، شکلات و شیرینی(قند، شکر و شیرینی‌ها)	۰.۱۰	۰.۱۶	۰.۱۵	۰.۱۴	۰.۱۳	۰.۱۲	۰.۱۱	۰.۱۱	۰.۱۰	۰.۱۰	۰.۰۷
محصولات خوراکی طبقه بندی نشده در جای دیگر	۰.۰۷	۰.۰۹	۰.۰۹	۰.۰۸	۰.۰۸	۰.۰۸	۰.۰۸	۰.۰۸	۰.۰۷	۰.۰۶	۰.۰۵
چای، قهوه، کاکائو، نوشابه و آب میوه (نوشابه‌های غیرالکلی)	۰.۱۰	۰.۱۴	۰.۱۶	۰.۱۶	۰.۱۴	۰.۱۳	۰.۱۱	۰.۱۱	۰.۰۹	۰.۰۹	۰.۰۶
۲- دخانیات	۰.۰۹	۰.۱۳	۰.۱۵	۰.۱۶	۰.۱۴	۰.۱۳	۰.۱۲	۰.۱۱	۰.۱۰	۰.۰۷	۰.۰۵
کالاهای غیر خوراکی و خدمات	۲.۵۷	۱.۸۸	۲.۰۸	۲.۱۹	۲.۲۹	۲.۳۸	۲.۴۷	۲.۵۵	۲.۵۵	۲.۷۱	۲.۹۴
۳- پوشاک و کفش	۰.۲۲	۰.۰۶	۰.۱۰	۰.۱۲	۰.۱۵	۰.۱۷	۰.۲۰	۰.۲۱	۰.۲۴	۰.۲۷	۰.۳۰
۴- مسکن، آب، برق، گاز و سایر سوخت‌ها	۰.۵۱	۰.۵۷	۰.۴۸	۰.۴۶	۰.۴۸	۰.۴۷	۰.۴۹	۰.۴۸	۰.۵۰	۰.۴۹	۰.۴۸
۵- مبلمان و لوازم خانگی و نگهداری معمول آنها	۰.۲۸	۰.۲۷	۰.۲۸	۰.۲۸	۰.۲۷	۰.۲۷	۰.۲۷	۰.۲۹	۰.۲۷	۰.۲۸	۰.۳۲
۶- بهداشت و درمان	۰.۵۴	۰.۳۶	۰.۳۹	۰.۴۰	۰.۴۱	۰.۴۵	۰.۴۷	۰.۵۱	۰.۴۹	۰.۶۲	۰.۷۵
۷- حمل و نقل	۰.۵۴	۰.۳۳	۰.۴۳	۰.۴۹	۰.۵۱	۰.۵۳	۰.۵۵	۰.۵۵	۰.۵۶	۰.۵۹	۰.۶۵
۸- ارتباطات	۰.۱۱	۰.۰۳	۰.۰۶	۰.۰۷	۰.۰۹	۰.۱۰	۰.۱۱	۰.۱۲	۰.۱۱	۰.۱۳	۰.۱۴
۹- تفریح و فرهنگ	۰.۰۴	۰.۰۱	۰.۰۲	۰.۰۲	۰.۰۳	۰.۰۳	۰.۰۴	۰.۰۴	۰.۰۵	۰.۰۵	۰.۰۶
۱۰- آموزش	۰.۰۰	۰.۰۰	۰.۰۰	۰.۰۰	۰.۰۰	۰.۰۰	۰.۰۰	۰.۰۰	۰.۰۰	۰.۰۰	۰.۰۰
۱۱- هتل و رستوران	۰.۱۱	۰.۰۲	۰.۰۳	۰.۰۴	۰.۰۴	۰.۰۵	۰.۰۶	۰.۰۸	۰.۰۹	۰.۰۹	۰.۱۴
۱۲- کالاها و خدمات متفرقه	۰.۲۱	۰.۲۲	۰.۲۹	۰.۳۱	۰.۳۲	۰.۳۰	۰.۲۸	۰.۲۷	۰.۲۳	۰.۱۹	۰.۱۱

\*\* توضیح: اعداد سطر اول تورم ماهانه (درصد) هر دهک را نشان می‌دهد و اعداد در سلول‌های دیگر نشان دهنده سهم هر گروه، بخش یا طبقه (واحد درصد) در افزایش/کاهش تورم ماهانه در هر دهک می‌باشد.

جدول ۱۱- شاخص قیمت کل کالاها و خدمات مصرفی خانوارهای کشور و درصد تغییرات آن به تفکیک استان - فروردین ماه ۱۴۰۵ (درصد)

۱۴۰۰=۱۰۰

کالاهای غیر خوراکی و خدمات					خوراکی ها و آشامیدنی ها و دخانیات					شاخص کل				نام استان
نرخ تورم سالانه	تورم نقطه به نقطه	تورم ماهانه	شاخص	ضریب اهمیت	نرخ تورم سالانه	تورم نقطه به نقطه	تورم ماهانه	شاخص	ضریب اهمیت	نرخ تورم سالانه	تورم نقطه به نقطه	تورم ماهانه	شاخص کل	
۴۳.۰	۵۱.۳	۴.۵	۴۶۱.۱	۷۰.۵۶	۷۴.۸	۱۱۵.۷	۵.۶	۸۲۸.۸	۲۹.۴۴	۵۳.۷	۷۳.۵	۵.۰	۵۶۹.۳	کل کشور
۴۸.۲	۶۰.۳	۶.۴	۵۲۶.۸	۶۸.۴۱	۷۷.۴	۱۲۰.۰	۶.۷	۸۵۱.۰	۳۱.۵۹	۵۸.۳	۸۱.۳	۶.۵	۶۲۹.۲	آذربایجان شرقی
۵۱.۳	۶۴.۸	۷.۸	۵۶۶.۸	۶۶.۶۱	۷۶.۶	۱۲۶.۶	۶.۹	۸۷۹.۳	۳۳.۲۹	۶۰.۳	۸۷.۱	۷.۴	۶۷۱.۲	آذربایجان غربی
۴۸.۱	۵۷.۰	۴.۴	۴۸۸.۴	۶۷.۵۱	۶۷.۶	۱۰۴.۰	۵.۳	۸۲۷.۷	۳۲.۴۹	۵۵.۴	۷۵.۱	۴.۸	۵۹۸.۶	اردبیل
۴۴.۸	۵۱.۱	۵.۳	۵۱۰.۵	۷۱.۵۷	۶۹.۸	۱۰۹.۱	۴.۷	۸۲۳.۱	۲۸.۴۳	۵۲.۵	۶۹.۵	۵.۰	۵۹۹.۴	اصفهان
۴۰.۶	۴۷.۰	۴.۲	۴۷۱.۹	۷۴.۸۹	۸۴.۵	۱۲۲.۷	۴.۸	۸۸۹.۵	۲۵.۱۱	۵۲.۹	۶۹.۲	۴.۴	۵۷۶.۷	البرز
۵۳.۵	۶۸.۲	۴.۵	۵۵۸.۴	۶۰.۱۴	۷۵.۰	۱۲۷.۷	۶.۳	۸۸۵.۹	۳۹.۸۶	۶۲.۸	۹۴.۲	۵.۴	۶۸۹.۰	ایلام
۴۲.۴	۵۰.۸	۴.۸	۴۱۸.۸	۶۰.۸۳	۶۴.۹	۹۹.۳	۷.۷	۷۴۳.۰	۳۹.۱۷	۵۲.۶	۷۳.۳	۶.۴	۵۴۵.۸	بوشهر
۳۶.۴	۴۰.۶	۲.۹	۴۰۰.۹	۷۸.۰۹	۷۲.۹	۱۱۳.۵	۵.۴	۷۹۲.۵	۲۱.۹۱	۴۵.۹	۶۰.۱	۳.۸	۴۸۶.۷	تهران
۵۱.۱	۶۰.۱	۲.۸	۵۲۸.۷	۶۰.۳۶	۷۱.۷	۱۱۰.۶	۴.۰	۸۲۴.۸	۳۹.۶۴	۶۰.۰	۸۲.۲	۳.۴	۶۴۶.۰	چهارمحال و بختیاری
۴۳.۰	۵۷.۱	۴.۲	۴۹۲.۵	۶۰.۸۱	۶۴.۱	۱۱۴.۹	۴.۸	۷۶۱.۳	۳۹.۱۹	۵۱.۹	۸۱.۵	۴.۵	۵۹۷.۹	خراسان جنوبی
۴۳.۹	۵۵.۵	۳.۷	۴۷۳.۴	۶۹.۲۲	۷۹.۰	۱۲۶.۳	۶.۸	۹۰۵.۷	۳۰.۷۸	۵۶.۴	۸۱.۶	۵.۱	۶۰۶.۴	خراسان رضوی
۴۵.۹	۵۵.۵	۴.۴	۴۹۹.۴	۶۰.۶۱	۸۳.۰	۱۳۳.۳	۵.۷	۸۹۳.۹	۳۹.۳۹	۶۱.۷	۸۹.۵	۵.۱	۶۵۴.۸	خراسان شمالی
۵۰.۰	۵۷.۱	۶.۶	۴۷۱.۲	۶۱.۲۴	۷۳.۷	۱۱۱.۰	۶.۷	۷۹۳.۸	۳۸.۷۶	۶۰.۴	۸۱.۰	۶.۶	۵۹۶.۲	خوزستان
۴۴.۷	۵۷.۴	۴.۹	۴۵۹.۳	۷۰.۴۵	۷۷.۹	۱۱۹.۶	۴.۸	۸۱۴.۳	۲۹.۵۵	۵۵.۹	۷۹.۱	۴.۹	۵۶۴.۲	زنجان
۴۶.۱	۵۱.۲	۵.۸	۴۶۱.۹	۶۲.۰۶	۷۹.۱	۱۱۵.۷	۵.۳	۸۲۷.۳	۳۷.۹۴	۶۰.۱	۷۹.۲	۵.۵	۶۰۰.۵	سمنان
۴۶.۲	۵۰.۰	۵.۱	۴۰۲.۷	۶۱.۱۶	۶۹.۴	۱۰۳.۱	۹.۲	۷۶۲.۲	۳۸.۸۴	۵۷.۰	۷۵.۰	۷.۳	۵۴۲.۳	سیستان و بلوچستان
۴۵.۱	۵۴.۸	۵.۵	۴۵۵.۳	۶۹.۴۳	۷۹.۷	۱۱۴.۴	۵.۷	۸۳۷.۵	۳۰.۵۷	۵۷.۳	۷۶.۸	۵.۶	۵۷۲.۲	فارس
۴۲.۷	۴۸.۶	۳.۵	۴۷۶.۹	۶۶.۹۸	۸۰.۷	۱۱۶.۵	۴.۵	۸۲۸.۳	۳۳.۰۲	۵۶.۲	۷۳.۸	۴.۰	۵۹۲.۹	قزوین
۴۴.۹	۵۴.۷	۴.۷	۴۹۰.۷	۶۸.۲۱	۶۵.۷	۱۰۱.۸	۵.۶	۷۴۱.۶	۳۱.۷۹	۵۲.۱	۷۱.۲	۵.۰	۵۷۰.۵	قم
۵۲.۲	۶۶.۲	۷.۳	۵۵۹.۹	۶۱.۵۷	۷۸.۹	۱۲۳.۸	۵.۶	۸۹۰.۲	۳۸.۴۳	۶۳.۳	۹۰.۶	۶.۴	۶۸۶.۸	کردستان
۴۱.۰	۵۰.۳	۵.۷	۴۶۶.۰	۶۱.۷۵	۶۷.۶	۱۱۱.۳	۴.۹	۷۸۲.۶	۳۸.۲۵	۵۲.۱	۷۶.۳	۵.۳	۵۸۷.۱	کرمان
۴۵.۰	۶۱.۸	۶.۶	۴۸۹.۳	۶۲.۵۱	۷۶.۶	۱۲۲.۶	۵.۴	۸۷۹.۷	۳۷.۴۹	۵۸.۵	۸۸.۶	۶.۰	۶۳۵.۷	کرمانشاه
۵۰.۱	۶۱.۳	۵.۳	۵۳۱.۵	۶۵.۸۷	۷۷.۵	۱۱۷.۳	۶.۱	۸۴۰.۲	۳۴.۱۳	۶۰.۲	۸۲.۵	۵.۶	۶۳۶.۹	کهگیلویه و بویراحمد
۴۹.۶	۶۶.۰	۴.۱	۵۰۹.۶	۶۹.۷۹	۷۵.۹	۱۱۴.۰	۵.۰	۸۵۸.۰	۳۰.۲۱	۵۸.۷	۸۳.۳	۴.۵	۶۱۴.۸	گلستان
۴۴.۳	۵۴.۳	۵.۹	۴۸۳.۷	۷۱.۸۶	۷۰.۱	۱۰۶.۰	۶.۱	۷۷۴.۰	۲۸.۱۴	۵۲.۳	۷۰.۸	۶.۰	۵۶۵.۴	گیلان
۵۰.۱	۵۹.۸	۲.۷	۵۲۲.۵	۶۱.۷۱	۷۹.۱	۱۲۸.۶	۳.۴	۹۲۲.۹	۳۸.۲۹	۶۲.۵	۸۹.۷	۳.۱	۶۷۵.۹	لرستان
۴۵.۸	۵۷.۱	۳.۲	۴۷۴.۳	۶۹.۶۹	۷۲.۲	۱۱۰.۹	۳.۸	۷۸۳.۲	۳۰.۳۱	۵۴.۸	۷۵.۸	۳.۵	۵۶۷.۹	مازندران
۴۹.۹	۶۱.۹	۴.۶	۵۰۹.۵	۶۵.۰۵	۷۹.۵	۱۱۷.۶	۵.۷	۸۷۴.۹	۳۴.۹۵	۶۱.۷	۸۴.۶	۵.۱	۶۳۷.۲	مرکزی
۵۰.۶	۶۰.۴	۶.۶	۵۲۴.۵	۶۸.۱۵	۷۶.۴	۱۲۴.۷	۶.۱	۸۶۷.۸	۳۱.۸۵	۵۹.۷	۸۳.۳	۶.۳	۶۳۳.۸	هرمزگان
۴۱.۸	۴۸.۴	۴.۱	۴۵۳.۳	۷۰.۲۹	۷۴.۹	۱۱۳.۰	۵.۶	۸۳۴.۵	۲۹.۷۱	۵۳.۲	۷۱.۱	۴.۸	۵۶۶.۶	همدان
۴۲.۱	۵۱.۲	۵.۸	۵۱۷.۱	۶۴.۹۳	۷۹.۴	۱۱۹.۵	۴.۱	۸۹۱.۲	۳۵.۰۷	۵۶.۲	۷۷.۹	۵.۰	۶۴۸.۳	یزد